

דוח בדיקות סביבתיות

איגוד ערים גליל מערבי - מועצה אזורית תפן בדיקה סביבתית

מפעל: איגוד ערים גליל מערבי - מועצה אזורית תפן

ישוב: גליל מערבי

אחראי במפעל: אבירם גוטליב

מחוז: צפון

תאריך ביצוע הבדיקות: 21-22.08.2017

תאריך הפקת הדו"ח: 26.09.2017



הבדיקות בוצעו ע"י: אלכסיי קליוצנקוב - ראש צוות דוגמים
קוסטה אבזייב
איליה ננשב



כתבה את הדוח: אנה סימנובסקי

הדוגמאות נמסרו למעבדה ע"י: צוות הדיגום



חן לביא
היחידה לאיכות הסביבה

מאשרת הדוח:

30.5.13

דו"ח הבדיקות.

המפעל.

(א). המפעל.
שם המפעל: איגוד ערים גליל מערבי - מועצה אזורית תפן
כתובת המפעל: רחוב דרור כרמיאל 20100
איש הקשר במפעל: אבירם גוטליב
מחוז: צפון
תאריך ביצוע הבדיקות: 21-22.08.2017

(ב). הערות המפעל.

החברה הבודקת.

(א). החברה הבודקת:
שם החברה: החברה הישראלית לחקר מדעי החיים בע"מ
כתובת: ת.ד. 139, נס-ציונה. מיקוד 70451
טלפון: 08-9402190/187
פקס: 08-9402192
נייד: 052-4788544
שמות אנשי הצוות שבוצעו את הבדיקה: אלכסיי קליוצנקוב
קוסטה אבדייב
איליה ננשב

(ב). הערות הבודק:

1. ע"פ העובדים במפעל העבודה התבצעה באופן שיגרותי ותקין.
2. יש להתייחס למסמך זה במלואו ואין להעתיק ממנו למסמכים אחרים.
3. עותק חלקי חייב באישור בכתב מן היחידה לאיכות הסביבה.
4. הדיגום בוצע ע"פ דרישת נציג איגוד ערים גליל מערבי.
5. השימוש בסמליל הרשות הלאומית להסמכת מעבדות מתייחס רק לבדיקות שנמצאות בהיקף ההסמכה של הארגון, ומבוצעות כמתחייב מכללי ההסמכה כמפורט בתעודת ההסמכה.
6. הרשות הלאומית להסמכת מעבדות אינה אחראית לתוצאות הבדיקה שביצעה היחידה לאיכות הסביבה ואין ההסמכה מהווה אישור לתהליך שנבדק.
7. האנליזות בוצעו במעבדת אמינולאב. המעבדה מוסמכת ע"י הרשות להסמכת מעבדות. הסמכת המעבדה למתכות הינה לשיטה המבוססת על EPA 29.
8. מכשירי הדיגום עוברים כיוול באופן שוטף.

ג. תאור הבדיקה:

בתאריכים ה- 21-22.08.2017 בוצעה בדיקה סביבתית של כ- 24 שעות לניטור אבק מרחף וסריקת מתכות במועצה מקומית תעשיתית מגדל תפן ובישובים הסמוכים.

באזור הוצבו 9 נקודות דיגום שמוקמו בהתאם לדרישות נציג האיגוד:

- נקודה 1 - הוצבה בגן תעשייה א.ת. תפן.
- נקודה 2 - הוצבה בשער של מפעל ישקר א בא.ת. תפן.
- נקודה 3 - הוצבה בשער של מפעל BTL בא.ת.תפן.
- נקודה 4 - הוצבה במפעל תפן פלסט.
- נקודה 5 - הוצבה בבית ספר בכסרא סמיע.
- נקודה 6 - הוצבה במועדון, מושב לפידות.
- נקודה 7 - הוצבה במחסן של מועצת כפר ורדים בכפר ורדים.
- נקודה 8 - הוצבה בבניין המועצה המקומית ינוח ג'ת.
- נקודה 9 - גדר דרומית של מפעל וולקן תפן .

שרטוט המראה את מיקום נקודות הדיגום מופיע בסוף הדו"ח.

במקביל לדיגום הוצבה תחנה מטאורולוגית עם אוגר נתונים לטמפ', לחות יחסית, מהירות וכיוון הרוח. גרפים מופיעים בסוף הדוח.

הבדיקות בוצעו עפ"י השיטות וזמני הדיגום המופיעים בטבלה הבאה:

חומר	שיטת הבדיקה	שיטת אנליזה	זמן דיגום
אבק מרחף	MASA 501	גרבימטריה	כ- 24 שעות
סריקת מתכות		based on EPA 29 (ICP)	כ- 24 שעות

ה. תוצאות:

החומר הנדגם	ריכוז - נקודה 1 גן תעשייה א.ת. תפן מק"ג/מק"ת	ריכוז - נקודה 2 שער של מפעל ישקר א ב.א.ת. תפן מק"ג/מק"ת	ריכוז - נקודה 3 שער של מפעל BTL א.ת.תפן מק"ג/מק"ת	ריכוז - נקודה 4 מפעל תפן פלסט מק"ג/מק"ת	ערכי ייחוס (מק"ג/מק"ת)
אבק מרחף	34.97	25.21	20.97	43.91	200 - יממתי (חוק אוויר נקי ערכי איכות אוויר, הוראות השעה 2011)
Ag	<0.0012	<0.0011	<0.0011	<0.0012	3 - שעתי (דו"ח אלמוג)
Al	0.36	0.19	0.20	0.42	50 - שעתי (דו"ח אלמוג)
As	<0.0019	<0.0017	<0.0017	0.0017	0.002 - יממתי (דו"ח אלמוג)
B	N/D	N/D	N/D	N/D	-----
Ba	0.004	0.002	0.002	0.005	10 - יממתי (דו"ח אלמוג)
Be	<0.0006	<0.0006	<0.0006	<0.0006	0.0042 - יממתי (דו"ח אלמוג)
Ca	2.29	1.39	1.25	2.34	-----
Cd	<0.0006	<0.0006	<0.0006	<0.0006	0.005 - יממתי (חוק אוויר נקי ערכי איכות אוויר, הוראות השעה 2011)
Co	<0.0006	<0.0006	0.0176	0.0006	-----
Cr	0.0012	0.0006	0.011	0.002	10 - שעתי (דו"ח אלמוג)
Cu	0.06	0.02	0.04	0.037	50 - יממתי (דו"ח אלמוג)
Fe	0.47	0.40	0.33	0.58	-----
K	0.23	0.33	1.889	0.45	-----
Li	N/D	N/D	N/D	0.0006	-----
Mg	0.31	0.22	0.30	0.43	-----
Mn	0.009	0.007	0.020	0.010	-----
Mo	<0.0012	<0.0011	<0.0011	<0.0012	-----
Na	N/D	N/D	N/D	N/D	-----
Ni	0.002	0.0034	0.045	0.002	0.025 - יממתי (דו"ח אלמוג)
P	0.02	0.02	0.01	0.02	-----
Pb	0.0131	0.0142	0.0216	0.503	2 - יממתי (חוק אוויר נקי ערכי איכות אוויר, הוראות השעה 2011)
Sb	<0.003	<0.003	<0.003	0.020	-----
Se	<0.003	<0.003	<0.003	<0.003	-----
Sn	<0.003	<0.003	<0.003	<0.003	-----
Sr	0.004	0.003	0.006	0.006	-----
Ti	0.009	0.007	0.01	0.011	-----
Te	<0.003	<0.003	<0.003	<0.003	-----
Tl	<0.003	<0.003	<0.003	<0.003	-----
V	0.004	0.003	0.003	0.005	1 - יממתי (חוק אוויר נקי ערכי איכות אוויר, הוראות השעה 2011)
Zn	0.04	N/D	0.04	0.04	-----

1. ריכוזים מחושבים בתנאים תקינים (לחץ אטמוספרי, 25 מעלות צלסיוס).

ערכי ייחוס (מק"ג/מק"ת)	ריכוז - נקודה 9 גדר דרומית של מפעל וולקן תפן מק"ג/מק"ת	ריכוז - נקודה 8 בנין המועצה המקומית ינוח ג'ת מק"ג/מק"ת	ריכוז - נקודה 7 מחסן של מועצת כפר ורדים, כפר ורדים מק"ג/מק"ת	ריכוז - נקודה 6 מועדון, מושב לפידות מק"ג/מק"ת	ריכוז - נקודה 5 בית ספר בכסרא סמיע מק"ג/מק"ת	החומר הנדגם
200 - יממתי (חוק אוויר נקי ערכי איכות אוויר, הוראות השעה 2011)	39.67	51.10	199.29	36.88	37.20	אבק מרחף
3 - שעתית (דו"ח אלמוג)	<0.0012	<0.0012	<0.0011	<0.0011	<0.0012	Ag
50 - שעתית (דו"ח אלמוג)	0.26	0.51	1.53	0.37	0.50	Al
0.002 - יממתי (דו"ח אלמוג)	<0.0018	<0.0017	<0.0017	<0.0016	<0.0017	As
-----	N/D	N/D	N/D	N/D	N/D	B
10 - יממתי (דו"ח אלמוג)	0.004	0.005	0.009	0.003	0.003	Ba
0.0042 - יממתי (דו"ח אלמוג)	<0.0006	<0.0006	<0.0006	<0.0005	<0.0006	Be
-----	1.70	3.74	35.58	2.27	1.85	Ca
0.005 - יממתי (חוק אוויר נקי ערכי איכות אוויר, הוראות השעה 2011)	<0.0006	<0.0006	<0.0006	<0.0005	<0.0006	Cd
-----	<0.0006	<0.0006	0.001	<0.0005	0.001	Co
10 - שעתית (דו"ח אלמוג)	0.002	0.0012	0.0039	0.0011	0.0012	Cr
50 - יממתי (דו"ח אלמוג)	0.05	0.07	0.07	0.07	0.04	Cu
-----	0.56	0.63	1.68	0.44	0.52	Fe
-----	1.18	0.41	0.82	0.48	0.58	K
-----	N/D	0.0006	0.0011	N/D	N/D	Lj
-----	0.25	0.71	3.68	0.42	0.29	Mg
-----	0.009	0.010	0.022	0.008	0.009	Mn
-----	<0.0012	<0.0012	<0.0011	<0.0011	<0.0012	Mo
-----	N/D	N/D	N/D	N/D	N/D	Na
0.025 - יממתי (דו"ח אלמוג)	0.003	0.002	0.004	0.002	0.002	Ni
-----	0.02	0.03	0.05	0.02	0.02	P
2 - יממתי (חוק אוויר נקי ערכי איכות אוויר, הוראות השעה 2011)	0.73	0.010	0.019	0.004	0.008	Pb
-----	0.01	<0.003	<0.003	<0.003	<0.003	Sb
-----	<0.003	<0.003	<0.003	<0.003	<0.003	Se
-----	<0.003	<0.003	<0.003	<0.003	<0.003	Sn
-----	0.005	0.007	0.022	0.004	0.005	Sr
-----	0.01	0.012	0.04	0.008	0.010	Ti
-----	<0.003	<0.003	<0.003	<0.003	<0.003	Te
-----	<0.003	<0.003	<0.003	<0.003	<0.003	Tl
1 - יממתי (חוק אוויר נקי ערכי איכות אוויר, הוראות השעה 2011)	0.004	0.005	0.007	0.004	0.005	V
-----	0.30	0.01	0.03	0.04	0.02	Zn

1. ריכוזים מחושבים בתנאים תקינים (לחץ אטמוספרי, 25 מעלות צלזיוס).

שם המפעל: איגוד ערים גליל מערבי
 מגדל תפן, כפר ורדים, כסרא
 יישוב: סמיע, ינוח ג'ת, מושב לפידות
 צוות דגימה: אלכסיי קליזצנקוב
 קוסטה אביבי
 איליה ננשב
 תאריך הבדיקה: 21/08/2017 22/08/2017

דגימה אבק מרחף

T Amb C: 26.5
 RH Amb. %: 52
 Press Amb mbar: 958

EPM 2000 סוג פילטר: _____

HVS	תאריך הדגימה	נקודת דגימה	מיקום הדגימה	תחילת דגימה	סיום דגימה	משך הדגימה	משך הדגימה	ספיקת דגימה	ספיקת דגימה	נתוני שקילת הפילטר			משקל אבק	נפח אוויר	ריכוז אבק מרחף		
										פילטר	משקל	משקל					
No.	No.	No.	גן תשעה א.ת.תפן א.ת.תפן (35.2772 32.9804)	שעה	שעה	דקות	דקות	Lpm	Lpm	No.	טרה	ברוטו	הנאטף	הנדגם (סטנדרטי)	באוויר		
			HVS מס' 20	11:15	11:15	1440.00	1440.00	1,115	1,115	9525494	4.57833	4.63447	g	g	mcg/m3		
			מתכת נבדקת	תחילת הדגימה	סיום הדגימה	משך הדגימה (דקות)	משך הדגימה ע"פ שעון HVS (דקות)	ספיקת דגימה התחלתית (ליטר/דקה)	ספיקת דגימה סופית (ליטר/דקה)	מספר פילטר				משקל (mcg/sample)	בלאנק (mcg/sample)	נפח אוויר הנדגם (sm3)	ריכוז המתכת באוויר (mcg/m3)
			Ag	11:15	11:15	1440.00	1440.00	1,115	1,115	9525494				<2	<2	1605.6	<0.0012
			Al	11:15	11:15	1440.00	1440.00	1,115	1,115	9525494				1566	989	1605.6	0.359
			As	11:15	11:15	1440.00	1440.00	1,115	1,115	9525494				<3	<3	1605.6	<0.0019
			B	11:15	11:15	1440.00	1440.00	1,115	1,115	9525494				602	802	1605.6	N/D
			Ba	11:15	11:15	1440.00	1440.00	1,115	1,115	9525494				22	15	1605.6	0.004
			Be	11:15	11:15	1440.00	1440.00	1,115	1,115	9525494				<1	<1	1605.6	<0.0006
			Ca	11:15	11:15	1440.00	1440.00	1,115	1,115	9525494				8543	4873	1605.6	2.286
			Cd	11:15	11:15	1440.00	1440.00	1,115	1,115	9525494				<1	<1	1605.6	<0.0006
			Co	11:15	11:15	1440.00	1440.00	1,115	1,115	9525494				<1	<1	1605.6	<0.0006
			Cr	11:15	11:15	1440.00	1440.00	1,115	1,115	9525494				4	2	1605.6	0.0012
			Cu	11:15	11:15	1440.00	1440.00	1,115	1,115	9525494				93	3	1605.6	0.056
			Fe	11:15	11:15	1440.00	1440.00	1,115	1,115	9525494				805	46	1605.6	0.473
			K	11:15	11:15	1440.00	1440.00	1,115	1,115	9525494				1388	1024	1605.6	0.227
			Li	11:15	11:15	1440.00	1440.00	1,115	1,115	9525494				2	2	1605.6	N/D
			Mg	11:15	11:15	1440.00	1440.00	1,115	1,115	9525494				2036	1543	1605.6	0.307
			Mn	11:15	11:15	1440.00	1440.00	1,115	1,115	9525494				16	2	1605.6	0.009
			Mo	11:15	11:15	1440.00	1440.00	1,115	1,115	9525494				<2	<2	1605.6	<0.0012
			Na	11:15	11:15	1440.00	1440.00	1,115	1,115	9525494				30176	37406	1605.6	N/D
			Ni	11:15	11:15	1440.00	1440.00	1,115	1,115	9525494				4	1	1605.6	0.002
			P	11:15	11:15	1440.00	1440.00	1,115	1,115	9525494				43	10	1605.6	0.021
			Pb	11:15	11:15	1440.00	1440.00	1,115	1,115	9525494				21	<2	1605.6	0.013
			Sb	11:15	11:15	1440.00	1440.00	1,115	1,115	9525494				<5	<5	1605.6	<0.003
			Se	11:15	11:15	1440.00	1440.00	1,115	1,115	9525494				<5	<5	1605.6	<0.003
			Sn	11:15	11:15	1440.00	1440.00	1,115	1,115	9525494				<5	<5	1605.6	<0.003
			Sr	11:15	11:15	1440.00	1440.00	1,115	1,115	9525494				14	7	1605.6	0.004
			Ti	11:15	11:15	1440.00	1440.00	1,115	1,115	9525494				26	11	1605.6	0.009
			Te	11:15	11:15	1440.00	1440.00	1,115	1,115	9525494				<5	<5	1605.6	<0.003
			Tl	11:15	11:15	1440.00	1440.00	1,115	1,115	9525494				<5	<5	1605.6	<0.003
			V	11:15	11:15	1440.00	1440.00	1,115	1,115	9525494				6	<1	1605.6	0.004
			Zn	11:15	11:15	1440.00	1440.00	1,115	1,115	9525494				166	109	1605.6	0.036

שם המפעל: איגוד ערים גליל מערבי
 יישוב: מגדל תפן, כפר ורדים, כסרא
 סניע, ינון ג'ת, מושב לפידות
 צוות דוגמים: אלכסיי קליוצנקוב
 קוסטה אבוזיב
 אילה נושב
 תאריך הבדיקה: 21/08/2017 22/08/2017

דיוגם אבק מרחף

T Amb C: 26.5
 RH Amb. %: 52
 Press Amb mbar: 958

EPM 2000 סוג פילטר: 2

HVS	תאריך הדגימה	נקודת דגימה	מיקום הדגימה	תחילת דיוגם	סיום דיוגם	משך הדגימה	משך הדגימה	ספיקת דגימה	ספיקת דגימה	נתוני שקילת הפילטר			משקל אבק	נפח אוויר	ריכוז אבק מרחף		
										פילטר	משקל	משקל					
No.		No.	שער של מפעל ישקרא תפן (35.2695 32.9805)	שעה	שעה	דקות	דקות	Lpm	Lpm	No.	טרה g	ברוטו g	הנאסף g	הנדגם (sm ³)	באוויר mcg/m ³		
	21/08/2017	2	HVS תמ' 23	12:00	12:00	1440.00	1440.00	1,220	1,220	9525498	4.58278	4.63707	0.0443	1756.8	25.21		
			מתכת נבדקת	תחילת הדיוגם	סיום הדיוגם	משך הדגימה (דקות)	משך הדגימה HVS ע"פ שעון (דקות)	ספיקת דגימה (ליטר/דקה)	ספיקת דגימה סופית (ליטר/דקה)	מספר פילטר				משקל (mcg/sample)	בלאנק (mcg/sample)	נפח אוויר הנדגם (sm ³)	ריכוז המתכת באוויר (mcg/m ³)
			Ag	12:00	12:00	1440.00	1440.00	1,220	1,220	9525498				<2	<2	1756.8	<0.0011
			Al	12:00	12:00	1440.00	1440.00	1,220	1,220	9525498				1321	989	1756.8	0.189
			As	12:00	12:00	1440.00	1440.00	1,220	1,220	9525498				<3	<3	1756.8	<0.0017
			B	12:00	12:00	1440.00	1440.00	1,220	1,220	9525498				502	802	1756.8	N/D
			Ba	12:00	12:00	1440.00	1440.00	1,220	1,220	9525498				18	15	1756.8	0.002
			Be	12:00	12:00	1440.00	1440.00	1,220	1,220	9525498				<1	<1	1756.8	<0.0006
			Ca	12:00	12:00	1440.00	1440.00	1,220	1,220	9525498				7310	4873	1756.8	1.387
			Cd	12:00	12:00	1440.00	1440.00	1,220	1,220	9525498				<1	<1	1756.8	<0.0006
			Co	12:00	12:00	1440.00	1440.00	1,220	1,220	9525498				<1	<1	1756.8	<0.0006
			Cr	12:00	12:00	1440.00	1440.00	1,220	1,220	9525498				3	2	1756.8	0.0006
			Cu	12:00	12:00	1440.00	1440.00	1,220	1,220	9525498				38	3	1756.8	0.020
			Fe	12:00	12:00	1440.00	1440.00	1,220	1,220	9525498				741	46	1756.8	0.396
			K	12:00	12:00	1440.00	1440.00	1,220	1,220	9525498				1612	1024	1756.8	0.335
			Li	12:00	12:00	1440.00	1440.00	1,220	1,220	9525498				2	2	1756.8	N/D
			Mg	12:00	12:00	1440.00	1440.00	1,220	1,220	9525498				1937	1543	1756.8	0.224
			Mn	12:00	12:00	1440.00	1440.00	1,220	1,220	9525498				15	2	1756.8	0.007
			Mo	12:00	12:00	1440.00	1440.00	1,220	1,220	9525498				<2	<2	1756.8	<0.0011
			Na	12:00	12:00	1440.00	1440.00	1,220	1,220	9525498				26862	37406	1756.8	N/D
			NI	12:00	12:00	1440.00	1440.00	1,220	1,220	9525498				7	1	1756.8	0.003
			P	12:00	12:00	1440.00	1440.00	1,220	1,220	9525498				40	10	1756.8	0.017
			Pb	12:00	12:00	1440.00	1440.00	1,220	1,220	9525498				25	<2	1756.8	0.014
			Sb	12:00	12:00	1440.00	1440.00	1,220	1,220	9525498				<5	<5	1756.8	<0.003
			Se	12:00	12:00	1440.00	1440.00	1,220	1,220	9525498				<5	<5	1756.8	<0.003
			Sn	12:00	12:00	1440.00	1440.00	1,220	1,220	9525498				<5	<5	1756.8	<0.003
			Sr	12:00	12:00	1440.00	1440.00	1,220	1,220	9525498				13	7	1756.8	0.003
			Ti	12:00	12:00	1440.00	1440.00	1,220	1,220	9525498				23	11	1756.8	0.007
			Te	12:00	12:00	1440.00	1440.00	1,220	1,220	9525498				<5	<5	1756.8	<0.003
			Tl	12:00	12:00	1440.00	1440.00	1,220	1,220	9525498				<5	<5	1756.8	<0.003
			V	12:00	12:00	1440.00	1440.00	1,220	1,220	9525498				6	<1	1756.8	0.003
			Zn	12:00	12:00	1440.00	1440.00	1,220	1,220	9525498				105	109	1756.8	N/D

שם המפעל: איגוד ערים גליל מערבי
 יישוב: מגדל תפן, כפר ורדים, כסרא
 צוות דגימה: אלכסיי קליזנקוב
 קוסטה אבוזיב
 אליה ננשב
 תאריך הבדיקה: 21/08/2017 22/08/2017

דיוגם אבק מרחף

T Amb C: 26.5
 RH Amb. %: 52
 Press Amb mbar: 958

EPM 2000 סוג פילטר: 3

HVS	תאריך הדגימה	נקודת דגימה	מיקום הדגימה	תחילת דיוגם	סיום דיוגם	משך הדגימה	משך הדגימה	ספיקת דגימה	ספיקת דגימה	נתוני שקילת הפילטר			משקל אבק	נפח אוויר	ריכוז אבק מרוזף	
										פילטר	משקל	משקל				
No.	No.	No.	שער של מפעל BTL א.ת.תפן (35.2852 32.9771) מס' HVS	שעה	שעה	דקות	דקות	תחילת ית Lpm	טופית Lpm	No.	טרה g	ברוטו g	הנאסף g	הנדגם (sm3)	באוויר mcg/m3	
	21/08/2017	3	24	11:15	11:15	1440.00	1440.00	1,220	1,220	9525492	4.59619	4.63303	0.0368	1756.8	20.97	
			מתכת נבדקת	תחילת הדיוגם	סיום הדיוגם	משך הדגימה (דקות)	משך הדגימה ע"פ שעון HVS (דקות)	ספיקת דגימה התחלתית (ליטר/דקה)	ספיקת דגימה סופית (ליטר/דקה)	מספר פילטר			משקל (mcg/sample)	בלאנק (mcg/sample)	נפח אוויר הנדגם (sm3)	ריכוז המתכת באוויר (mcg/m3)
			Ag	11:15	11:15	1440.00	1440.00	1,220	1,220	9525492			<2	<2	1756.8	<0.0011
			Al	11:15	11:15	1440.00	1440.00	1,220	1,220	9525492			1339	989	1756.8	0.199
			As	11:15	11:15	1440.00	1440.00	1,220	1,220	9525492			<3	<3	1756.8	<0.0017
			B	11:15	11:15	1440.00	1440.00	1,220	1,220	9525492			623	802	1756.8	N/D
			Ba	11:15	11:15	1440.00	1440.00	1,220	1,220	9525492			18	15	1756.8	0.002
			Be	11:15	11:15	1440.00	1440.00	1,220	1,220	9525492			<1	<1	1756.8	<0.0006
			Ca	11:15	11:15	1440.00	1440.00	1,220	1,220	9525492			7070	4873	1756.8	1.251
			Cd	11:15	11:15	1440.00	1440.00	1,220	1,220	9525492			<1	<1	1756.8	<0.0006
			Co	11:15	11:15	1440.00	1440.00	1,220	1,220	9525492			31	<1	1756.8	0.018
			Cr	11:15	11:15	1440.00	1440.00	1,220	1,220	9525492			21	2	1756.8	0.011
			Cu	11:15	11:15	1440.00	1440.00	1,220	1,220	9525492			74	3	1756.8	0.040
			Fe	11:15	11:15	1440.00	1440.00	1,220	1,220	9525492			621	46	1756.8	0.327
			K	11:15	11:15	1440.00	1440.00	1,220	1,220	9525492			4343	1024	1756.8	1.889
			Li	11:15	11:15	1440.00	1440.00	1,220	1,220	9525492			2	2	1756.8	N/D
			Mg	11:15	11:15	1440.00	1440.00	1,220	1,220	9525492			2066	1543	1756.8	0.298
			Mn	11:15	11:15	1440.00	1440.00	1,220	1,220	9525492			38	2	1756.8	0.020
			Mo	11:15	11:15	1440.00	1440.00	1,220	1,220	9525492			<2	<2	1756.8	<0.0011
			Na	11:15	11:15	1440.00	1440.00	1,220	1,220	9525492			30980	37406	1756.8	N/D
			Ni	11:15	11:15	1440.00	1440.00	1,220	1,220	9525492			80	1	1756.8	0.045
			P	11:15	11:15	1440.00	1440.00	1,220	1,220	9525492			33	10	1756.8	0.013
			Pb	11:15	11:15	1440.00	1440.00	1,220	1,220	9525492			38	<2	1756.8	0.022
			Sb	11:15	11:15	1440.00	1440.00	1,220	1,220	9525492			<5	<5	1756.8	<0.003
			Se	11:15	11:15	1440.00	1440.00	1,220	1,220	9525492			<5	<5	1756.8	<0.003
			Sn	11:15	11:15	1440.00	1440.00	1,220	1,220	9525492			<5	<5	1756.8	<0.003
			Sr	11:15	11:15	1440.00	1440.00	1,220	1,220	9525492			17	7	1756.8	0.006
			Ti	11:15	11:15	1440.00	1440.00	1,220	1,220	9525492			35	11	1756.8	0.014
			Te	11:15	11:15	1440.00	1440.00	1,220	1,220	9525492			<5	<5	1756.8	<0.003
			Tl	11:15	11:15	1440.00	1440.00	1,220	1,220	9525492			<5	<5	1756.8	<0.003
			V	11:15	11:15	1440.00	1440.00	1,220	1,220	9525492			6	<1	1756.8	0.003
			Zn	11:15	11:15	1440.00	1440.00	1,220	1,220	9525492			176	109	1756.8	0.038

שם המפעל: איגוד ערים גליל מערבי
 מגדל תפן, כפר ורדים, כסרא
 סמייע, ינוח ג'ת, מושב לפידות
 יישוב: אלכסי קליוצנקוב
 צוות דגמים: קוסטה אבי"ב
 איליה ננשב
 תאריך הבדיקה: 21/08/2017 22/08/2017

דיגום אבק מרחף

T Amb C: 26.5
 RH Amb. %: 52
 Press Amb mbar: 958

EPM 2000 סוג פילטר: 4

HVS	תאריך הדגימה	נקודת דגימה	מיקום הדגימה	תחילת דיגום	סיום דיגום	משך הדגימה	משך הדגימה	ספיקת דגימה	ספיקת דגימה	נתוני שקילת הפילטר			משקל אבק	נפח אוויר	ריכוז אבק מוחף
										פילטר	משקל	ברוטו			
No.	No.	No.	מפעל תפן פליסט (32.9786 35.2799) HVS מט'	שעה	שעה	דקות	דקות	Lpm	Lpm	No.	g	g	g	(sm3)	mg/m3
	21/08/2017	4	1	11:15	11:15	1440.00	1440.00	1.200	1.200	9525493	4.60096	4.67683	0.0759	1728.0	43.91
			מתכת נבדקת	תחילת הדיגום	סיום הדיגום	משך הדגימה (דקות)	משך הדגימה (דקות)	ספיקת דגימה התחלתית (ליטר/דקה)	ספיקת דגימה סופית (ליטר/דקה)	מספר פילטר	משקל (mcg/sample)	בלאנק (mcg/sample)	נפח אוויר הודגם (sm3)	ריכוז המומת באוויר (mcg/m3)	
Ag	11:15	11:15	1440.00	1440.00	1.200	1.200	9525493	<2	<2	1728.0	<0.0012				
Al	11:15	11:15	1440.00	1440.00	1.200	1.200	9525493	1716	989	1728.0	0.421				
As	11:15	11:15	1440.00	1440.00	1.200	1.200	9525493	3	<3	1728.0	0.0017				
B	11:15	11:15	1440.00	1440.00	1.200	1.200	9525493	608	802	1728.0	N/D				
Ba	11:15	11:15	1440.00	1440.00	1.200	1.200	9525493	23	15	1728.0	0.005				
Be	11:15	11:15	1440.00	1440.00	1.200	1.200	9525493	<1	<1	1728.0	<0.0006				
Ca	11:15	11:15	1440.00	1440.00	1.200	1.200	9525493	8920	4873	1728.0	2.342				
Cd	11:15	11:15	1440.00	1440.00	1.200	1.200	9525493	<1	<1	1728.0	<0.0006				
Co	11:15	11:15	1440.00	1440.00	1.200	1.200	9525493	1	<1	1728.0	0.001				
Cr	11:15	11:15	1440.00	1440.00	1.200	1.200	9525493	5	2	1728.0	0.002				
Cu	11:15	11:15	1440.00	1440.00	1.200	1.200	9525493	67	3	1728.0	0.037				
Fe	11:15	11:15	1440.00	1440.00	1.200	1.200	9525493	1041	46	1728.0	0.576				
K	11:15	11:15	1440.00	1440.00	1.200	1.200	9525493	1794	1024	1728.0	0.446				
Li	11:15	11:15	1440.00	1440.00	1.200	1.200	9525493	3	2	1728.0	0.001				
Mg	11:15	11:15	1440.00	1440.00	1.200	1.200	9525493	2282	1543	1728.0	0.428				
Mn	11:15	11:15	1440.00	1440.00	1.200	1.200	9525493	20	2	1728.0	0.010				
Mo	11:15	11:15	1440.00	1440.00	1.200	1.200	9525493	<2	<2	1728.0	<0.0012				
Na	11:15	11:15	1440.00	1440.00	1.200	1.200	9525493	35462	37406	1728.0	N/D				
Ni	11:15	11:15	1440.00	1440.00	1.200	1.200	9525493	5	1	1728.0	0.002				
P	11:15	11:15	1440.00	1440.00	1.200	1.200	9525493	50	10	1728.0	0.023				
Pb	11:15	11:15	1440.00	1440.00	1.200	1.200	9525493	869	<2	1728.0	0.503				
Sb	11:15	11:15	1440.00	1440.00	1.200	1.200	9525493	34	<5	1728.0	0.020				
Se	11:15	11:15	1440.00	1440.00	1.200	1.200	9525493	<5	<5	1728.0	<0.003				
Sn	11:15	11:15	1440.00	1440.00	1.200	1.200	9525493	<5	<5	1728.0	<0.003				
Sr	11:15	11:15	1440.00	1440.00	1.200	1.200	9525493	17	7	1728.0	0.006				
Ti	11:15	11:15	1440.00	1440.00	1.200	1.200	9525493	30	11	1728.0	0.011				
Te	11:15	11:15	1440.00	1440.00	1.200	1.200	9525493	<5	<5	1728.0	<0.003				
Tl	11:15	11:15	1440.00	1440.00	1.200	1.200	9525493	<5	<5	1728.0	<0.003				
V	11:15	11:15	1440.00	1440.00	1.200	1.200	9525493	8	<1	1728.0	0.005				
Zn	11:15	11:15	1440.00	1440.00	1.200	1.200	9525493	178	109	1728.0	0.040				

שם המפעל: איגוד ערים גליל מערבי
 מגדל תפן כפר ורדים, כסרא סמיע, ינוח
 יישוב: ג'ת, מושב לפידות
 צוות דוגמים: אלכסיי קליוצקוב
 קוסטה אבוזיב
 איליה נשבו
 תאריך הבדיקה: 21/08/2017 22/08/2017

דיגום אבק מרחף

T Amb C: 26.5
 RH Amb. %: 52
 Press Amb mbar: 958

EPM 2000 סוג פילטר: 5

HVS	תאריך הדגימה	נקודת דגימה	מיקום הדגימה	תחילת דיגום	סיום דיגום	משך הדגימה	משך הדגימה ע"פ שעות HVS	ספיקת דגימה תחילת ית Lpm	ספיקת דגימה סופית Lpm	נתוני שקילת הפילטר			משקל אבק הנאסף g	נפח אוויר הנוגם (סטנדרט) (sm3)	ריכוז אבק באוויר mcg/m3
										פילטר No.	משקל טרה g	משקל ברוטו g			
No.	21/08/2017	5	בית ספר בכסרא סמיע (35.2988 32.9709) נוס' HVS: 25	21/08/2017 שעה: 11:15	22/08/2017 שעה: 11:15	1440	1440	1,200	1,200	9525491	4.61766	4.68195	0.0643	1728.0	37.20
			מתכת נבדקת	תחילת הדיגום	סיום הדיגום	משך הדגימה (דקות)	משך הדגימה ע"פ שעות HVS (דקות)	ספיקת דגימה התחלתית (ליטר/דקה)	ספיקת דגימה סופית (ליטר/דקה)	מספר פילטר	משקל (mcg/sample)	בלאנק (mcg/sample)	נפח אוויר הנוגם (sm3)	ריכוז המתכת באוויר (mcg/m3)	
			Ag	11:15	11:15	1440.00	1440.00	1,200	1,200	9525491	<2	<2	1728.0	<0.0012	
			Al	11:15	11:15	1440.00	1440.00	1,200	1,200	9525491	1851	989	1728.0	0.499	
			As	11:15	11:15	1440.00	1440.00	1,200	1,200	9525491	<3	<3	1728.0	<0.0017	
			B	11:15	11:15	1440.00	1440.00	1,200	1,200	9525491	563	802	1728.0	N/D	
			Ba	11:15	11:15	1440.00	1440.00	1,200	1,200	9525491	20	15	1728.0	0.003	
			Be	11:15	11:15	1440.00	1440.00	1,200	1,200	9525491	<1	<1	1728.0	<0.0006	
			Ca	11:15	11:15	1440.00	1440.00	1,200	1,200	9525491	8068	4873	1728.0	1.849	
			Cd	11:15	11:15	1440.00	1440.00	1,200	1,200	9525491	<1	<1	1728.0	<0.0006	
			Co	11:15	11:15	1440.00	1440.00	1,200	1,200	9525491	1	<1	1728.0	0.0006	
			Cr	11:15	11:15	1440.00	1440.00	1,200	1,200	9525491	4	2	1728.0	0.0012	
			Cu	11:15	11:15	1440.00	1440.00	1,200	1,200	9525491	69	3	1728.0	0.038	
			Fe	11:15	11:15	1440.00	1440.00	1,200	1,200	9525491	948	46	1728.0	0.522	
			K	11:15	11:15	1440.00	1440.00	1,200	1,200	9525491	2026	1024	1728.0	0.580	
			Li	11:15	11:15	1440.00	1440.00	1,200	1,200	9525491	2	2	1728.0	N/D	
			Mg	11:15	11:15	1440.00	1440.00	1,200	1,200	9525491	2048	1543	1728.0	0.292	
			Mn	11:15	11:15	1440.00	1440.00	1,200	1,200	9525491	18	2	1728.0	0.009	
			Mo	11:15	11:15	1440.00	1440.00	1,200	1,200	9525491	<2	<2	1728.0	<0.0012	
			Na	11:15	11:15	1440.00	1440.00	1,200	1,200	9525491	31909	37406	1728.0	N/D	
			Ni	11:15	11:15	1440.00	1440.00	1,200	1,200	9525491	5	1	1728.0	0.002	
			P	11:15	11:15	1440.00	1440.00	1,200	1,200	9525491	43	10	1728.0	0.019	
			Pb	11:15	11:15	1440.00	1440.00	1,200	1,200	9525491	14	<2	1728.0	0.008	
			Sb	11:15	11:15	1440.00	1440.00	1,200	1,200	9525491	<5	<5	1728.0	<0.003	
			Se	11:15	11:15	1440.00	1440.00	1,200	1,200	9525491	<5	<5	1728.0	<0.003	
			Sn	11:15	11:15	1440.00	1440.00	1,200	1,200	9525491	<5	<5	1728.0	<0.003	
			Sr	11:15	11:15	1440.00	1440.00	1,200	1,200	9525491	15	7	1728.0	0.005	
			Ti	11:15	11:15	1440.00	1440.00	1,200	1,200	9525491	29	11	1728.0	0.010	
			Te	11:15	11:15	1440.00	1440.00	1,200	1,200	9525491	<5	<5	1728.0	<0.003	
			Tl	11:15	11:15	1440.00	1440.00	1,200	1,200	9525491	<5	<5	1728.0	<0.003	
			V	11:15	11:15	1440.00	1440.00	1,200	1,200	9525491	8	<1	1728.0	0.005	
			Zn	11:15	11:15	1440.00	1440.00	1,200	1,200	9525491	144	109	1728.0	0.020	

שם המפעל
 יישוב
 צוות דוגמים

אגוד ערים גליל מערבי
 מודל תפן, כפר ורדים, כסרא סמיע, ינוח
 ג'ת, מושב לפידות
 אלכסיי קליצנקוב
 קוסטה אביזיב
 אליה ננשב
 תאריך הבדיקה

21/08/2017 22/08/2017
 26.5
 52
 958

דיגום אבק מרחף

T Amb C:
 RH Amb. %
 Press Amb mbar:

EPM 2000 סוג פילטר: 6

HVS	תאריך הדגימה	נקודת דגימה	מיקום הדגימה (מערון, מושב לפידות 32.9600 35.2616)	תחילת דיגום	סיום דיגום	משך הדגימה	משך הדגימה ע"פ שעון HVS	ספיקת דגימה תחילת ית	ספיקת דגימה סופית	נחוני שקלית הפילטר			משקל אבק הנאסף g	נפח אוויר הנדגם (sm3)	ריכוז אבק מרויף באוויר mcg/m3
										פילטר No.	משקל טרה g	משקל ברוטו g			
No.	21/08/2017	No. 6	HVS מס' 9	21/08/2017 11:15	22/08/2017 11:15	דקות 1440.00	דקות 1440.00	Lpm 1,286	Lpm 1,286	9525490	4.62748	4.69578	0.0683	1851.8	36.88
			מתכת נבדקת	תחילת הדיגום	סיום הדיגום	משך הדגימה (דקות)	משך הדגימה ע"פ שעון HVS (דקות)	ספיקת דגימה התחלתית (ליטר/דקה)	ספיקת דגימה סופית (ליטר/דקה)	מספר פילטר 9525490			משקל (mcg/sample)	נפח אוויר הנדגם (sm3)	ריכוז המתכת באוויר (mcg/m3)
Ag	11:15	11:15	1440.00	1440.00	1,286	1,286	9525490	<2	<2	1851.8	<0.0011				
Al	11:15	11:15	1440.00	1440.00	1,286	1,286	9525490	1678	989	1851.8	0.372				
As	11:15	11:15	1440.00	1440.00	1,286	1,286	9525490	<3	<3	1851.8	<0.0016				
B	11:15	11:15	1440.00	1440.00	1,286	1,286	9525490	531	802	1851.8	N/D				
Ba	11:15	11:15	1440.00	1440.00	1,286	1,286	9525490	21	15	1851.8	0.003				
Be	11:15	11:15	1440.00	1440.00	1,286	1,286	9525490	<1	<1	1851.8	<0.0005				
Ca	11:15	11:15	1440.00	1440.00	1,286	1,286	9525490	9079	4873	1851.8	2.271				
Cd	11:15	11:15	1440.00	1440.00	1,286	1,286	9525490	<1	<1	1851.8	<0.0005				
Co	11:15	11:15	1440.00	1440.00	1,286	1,286	9525490	<1	<1	1851.8	<0.0005				
Cr	11:15	11:15	1440.00	1440.00	1,286	1,286	9525490	4	2	1851.8	0.001				
Cu	11:15	11:15	1440.00	1440.00	1,286	1,286	9525490	138	3	1851.8	0.073				
Fe	11:15	11:15	1440.00	1440.00	1,286	1,286	9525490	861	46	1851.8	0.440				
K	11:15	11:15	1440.00	1440.00	1,286	1,286	9525490	1908	1024	1851.8	0.477				
Li	11:15	11:15	1440.00	1440.00	1,286	1,286	9525490	2	2	1851.8	N/D				
Mg	11:15	11:15	1440.00	1440.00	1,286	1,286	9525490	2324	1543	1851.8	0.422				
Mn	11:15	11:15	1440.00	1440.00	1,286	1,286	9525490	16	2	1851.8	0.008				
Mo	11:15	11:15	1440.00	1440.00	1,286	1,286	9525490	<2	<2	1851.8	<0.0011				
Na	11:15	11:15	1440.00	1440.00	1,286	1,286	9525490	36619	37406	1851.8	N/D				
Ni	11:15	11:15	1440.00	1440.00	1,286	1,286	9525490	4	1	1851.8	0.002				
P	11:15	11:15	1440.00	1440.00	1,286	1,286	9525490	44	10	1851.8	0.018				
Pb	11:15	11:15	1440.00	1440.00	1,286	1,286	9525490	8	<2	1851.8	0.004				
Sb	11:15	11:15	1440.00	1440.00	1,286	1,286	9525490	<5	<5	1851.8	<0.003				
Se	11:15	11:15	1440.00	1440.00	1,286	1,286	9525490	<5	<5	1851.8	<0.003				
Sn	11:15	11:15	1440.00	1440.00	1,286	1,286	9525490	<5	<5	1851.8	<0.003				
Sr	11:15	11:15	1440.00	1440.00	1,286	1,286	9525490	15	7	1851.8	0.004				
Ti	11:15	11:15	1440.00	1440.00	1,286	1,286	9525490	26	11	1851.8	0.008				
Te	11:15	11:15	1440.00	1440.00	1,286	1,286	9525490	<5	<5	1851.8	<0.003				
Tl	11:15	11:15	1440.00	1440.00	1,286	1,286	9525490	<5	<5	1851.8	<0.003				
V	11:15	11:15	1440.00	1440.00	1,286	1,286	9525490	8	<1	1851.8	0.004				
Zn	11:15	11:15	1440.00	1440.00	1,286	1,286	9525490	187	109	1851.8	0.042				

שם המפעל: איגוד ערים גליל מערבי
 מודל תפן, כפר ורדים, כסרא סמיע, ינוח
 יישוב: ג'ת, מושב לפידות
 צורת הזגמים: אלכסיי קליוצנקוב
 קוסטה אבו'יב
 אליה נשכח
 תאריך הבדיקה

21/08/2017 22/08/2017
 T Amb C: 26.5
 RH Amb. %: 52
 Press Amb mbar: 958

דיגום אבק מרחף

EPM 2000 סוג פילטר: 20

T Amb C:
 RH Amb. %
 Press Amb mbar:

HVS	תאריך הדגימה	נקודת דגימה	מיקום הדגימה	תחילת דיגום	סיום דיגום	משך הדגימה	משך הדגימה	ספיקת דגימה	ספיקת דגימה	נתוני שקילת הפילטר			משקל אבק	נפח אוויר	ריכוז אבק מרחף
										פילטר	משקל טרה	משקל ברוטו			
No.	21/08/2017	7	מחסן של מועצת כפר ורדים, כפר ורדים (35.2725 32.9972)	21/08/2017 שעה	22/08/2017 שעה	דקות	HVS ע"פ שעות	תחילת ית	סופית	9525496	4.58922	4.94680	0.3576	1794.2	199.29
			HVS מת: 22	11:20	11:20	1440.00	1440.00	1.246	1.246	9525496					199.29
			מתכת נבדקת	תחילת הדיגום	סיום הדיגום	משך הדגימה (דקות)	משך הדגימה HVS ע"פ שעות (דקות)	דגימה התחלתית (ליטר/דקה)	ספיקת דגימה סופית (ליטר/דקה)	מספר פילטר			משקל (mcg/sample)	נפח אוויר הנדגם (sm3)	המתכת באוויר (mcg/m3)
			Ag	11:20	11:20	1440.00	1440.00	1.246	1.246	9525496			<2	1794.2	<0.0011
			Al	11:20	11:20	1440.00	1440.00	1.246	1.246	9525496			3733	1794.2	1.529
			As	11:20	11:20	1440.00	1440.00	1.246	1.246	9525496			<3	1794.2	<0.0017
			B	11:20	11:20	1440.00	1440.00	1.246	1.246	9525496			571	1794.2	N/D
			Ba	11:20	11:20	1440.00	1440.00	1.246	1.246	9525496			32	1794.2	0.009
			Be	11:20	11:20	1440.00	1440.00	1.246	1.246	9525496			<1	1794.2	<0.0006
			Ca	11:20	11:20	1440.00	1440.00	1.246	1.246	9525496			68704	4873	35.576
			Cd	11:20	11:20	1440.00	1440.00	1.246	1.246	9525496			<1	1794.2	<0.0006
			Co	11:20	11:20	1440.00	1440.00	1.246	1.246	9525496			1	1794.2	0.001
			Cr	11:20	11:20	1440.00	1440.00	1.246	1.246	9525496			9	1794.2	0.004
			Cu	11:20	11:20	1440.00	1440.00	1.246	1.246	9525496			127	1794.2	0.069
			Fe	11:20	11:20	1440.00	1440.00	1.246	1.246	9525496			3054	46	1.676
			K	11:20	11:20	1440.00	1440.00	1.246	1.246	9525496			2495	1024	0.820
			Li	11:20	11:20	1440.00	1440.00	1.246	1.246	9525496			4	2	0.001
			Mg	11:20	11:20	1440.00	1440.00	1.246	1.246	9525496			8137	1543	3.675
			Mn	11:20	11:20	1440.00	1440.00	1.246	1.246	9525496			41	2	0.022
			Mo	11:20	11:20	1440.00	1440.00	1.246	1.246	9525496			<2	1794.2	<0.0011
			Na	11:20	11:20	1440.00	1440.00	1.246	1.246	9525496			36214	37406	N/D
			Ni	11:20	11:20	1440.00	1440.00	1.246	1.246	9525496			8	1	0.004
			P	11:20	11:20	1440.00	1440.00	1.246	1.246	9525496			108	10	0.055
			Pb	11:20	11:20	1440.00	1440.00	1.246	1.246	9525496			34	<2	0.019
			Sb	11:20	11:20	1440.00	1440.00	1.246	1.246	9525496			<5	1794.2	<0.003
			Se	11:20	11:20	1440.00	1440.00	1.246	1.246	9525496			<5	1794.2	<0.003
			Sn	11:20	11:20	1440.00	1440.00	1.246	1.246	9525496			<5	1794.2	<0.003
			Sr	11:20	11:20	1440.00	1440.00	1.246	1.246	9525496			46	7	0.022
			Ti	11:20	11:20	1440.00	1440.00	1.246	1.246	9525496			77	11	0.037
			Te	11:20	11:20	1440.00	1440.00	1.246	1.246	9525496			<5	1794.2	<0.003
			Tl	11:20	11:20	1440.00	1440.00	1.246	1.246	9525496			<5	1794.2	<0.003
			V	11:20	11:20	1440.00	1440.00	1.246	1.246	9525496			13	<1	0.007
			Zn	11:20	11:20	1440.00	1440.00	1.246	1.246	9525496			159	109	0.028

שם המפעל: איגוד ערים גליל מערבי
 מודל תפן, נפח ורדים, כסרא סמיע, ינוח
 גז, מושב לפידות

שם הישוב: אלכסי קליוונקוב

צוות דוגמים: קוסטה אבזייב

אליה נשבו
 תאריך הבדיקה: 21/08/2017 22/08/2017

T Amb C: 26.5
 RH Amb. %: 52
 Press Amb mbar: 958

דיגום אבק מרחף

EPM 2000

סוג פילטר: 2

T Amb C:
 RH Amb. %:
 Press Amb mbar:

HVS	תאריך הדגימה	נקודת דגימה	מיקום הדגימה	תחילת דיגום	סיום דיגום	משך הדגימה	משך הדגימה ע"פ שעון HVS	ספיקת דגימה תחילת ית Lpm	ספיקת דגימה סופית Lpm	נתוני שקילת הפילטר			משקל אבק	נפח אוויר	ריכוז אבק מרוחף	
										פילטר	משקל	משקל				
No.	No.	No.	בני המועצה המקומית ינוח ג' (32.9832) (35.2443) מס' HVS: 2	שעה	שעה	דקות	דקות	No.	טרה g	ברוטו g	הנאסף g	הנדגם (sm3)	באוויר mcg/m3			
	21/08/2017	8		11:30	11:30	1440.00	1440.00	1,200	1,200	9525497	4.57471	4.66301	0.0883	1728.0	51.10	
			מתכת נבדקת	תחילת הדיגום	סיום הדיגום	משך הדגימה (דקות)	משך הדגימה ע"פ שעון (דקות) HVS	ספיקת דגימה התחלתית (ליטר/דקה)	ספיקת דגימה סופית (ליטר/דקה)	מספר פילטר			משקל (mcg/sample)	נפח אוויר הנדגם (sm3)	מתכת באוויר (mcg/m3)	
			Ag	11:30	11:30	1440.00	1440.00	1,200	1,200	9525497			<2	1728.0	<0.0012	
			Al	11:30	11:30	1440.00	1440.00	1,200	1,200	9525497			1864	989	1728.0	0.506
			As	11:30	11:30	1440.00	1440.00	1,200	1,200	9525497			<3	1728.0	<0.0017	
			B	11:30	11:30	1440.00	1440.00	1,200	1,200	9525497			628	802	1728.0	N/D
			Ba	11:30	11:30	1440.00	1440.00	1,200	1,200	9525497			23	15	1728.0	0.005
			Be	11:30	11:30	1440.00	1440.00	1,200	1,200	9525497			<1	1728.0	<0.0006	
			Ca	11:30	11:30	1440.00	1440.00	1,200	1,200	9525497			11335	4873	1728.0	3.740
			Cd	11:30	11:30	1440.00	1440.00	1,200	1,200	9525497			<1	1728.0	<0.0006	
			Co	11:30	11:30	1440.00	1440.00	1,200	1,200	9525497			<1	1728.0	<0.0006	
			Cr	11:30	11:30	1440.00	1440.00	1,200	1,200	9525497			4	2	1728.0	0.001
			Cu	11:30	11:30	1440.00	1440.00	1,200	1,200	9525497			125	3	1728.0	0.071
			Fe	11:30	11:30	1440.00	1440.00	1,200	1,200	9525497			1136	46	1728.0	0.631
			K	11:30	11:30	1440.00	1440.00	1,200	1,200	9525497			1741	1024	1728.0	0.415
			Li	11:30	11:30	1440.00	1440.00	1,200	1,200	9525497			3	2	1728.0	0.001
			Mg	11:30	11:30	1440.00	1440.00	1,200	1,200	9525497			2767	1543	1728.0	0.708
			Mn	11:30	11:30	1440.00	1440.00	1,200	1,200	9525497			20	2	1728.0	0.010
			Mo	11:30	11:30	1440.00	1440.00	1,200	1,200	9525497			<2	1728.0	<0.0012	
			Na	11:30	11:30	1440.00	1440.00	1,200	1,200	9525497			34378	37406	1728.0	N/D
			Ni	11:30	11:30	1440.00	1440.00	1,200	1,200	9525497			5	1	1728.0	0.002
			P	11:30	11:30	1440.00	1440.00	1,200	1,200	9525497			57	10	1728.0	0.027
			Pb	11:30	11:30	1440.00	1440.00	1,200	1,200	9525497			18	<2	1728.0	0.010
			Sb	11:30	11:30	1440.00	1440.00	1,200	1,200	9525497			<5	1728.0	<0.003	
			Se	11:30	11:30	1440.00	1440.00	1,200	1,200	9525497			<5	1728.0	<0.003	
			Sn	11:30	11:30	1440.00	1440.00	1,200	1,200	9525497			<5	1728.0	<0.003	
			Sr	11:30	11:30	1440.00	1440.00	1,200	1,200	9525497			19	7	1728.0	0.007
			Tl	11:30	11:30	1440.00	1440.00	1,200	1,200	9525497			32	11	1728.0	0.012
			Te	11:30	11:30	1440.00	1440.00	1,200	1,200	9525497			<5	1728.0	<0.003	
			Ti	11:30	11:30	1440.00	1440.00	1,200	1,200	9525497			<5	1728.0	<0.003	
			V	11:30	11:30	1440.00	1440.00	1,200	1,200	9525497			9	<1	1728.0	0.005
			Zn	11:30	11:30	1440.00	1440.00	1,200	1,200	9525497			124	109	1728.0	0.009

שם המפעל: איגוד ערים גליל מערבי
 מגדל תפן, כפר ורדים, כסרא סמיע, ינוח
 לית, מושב לפידות
 יישוב: אלכסיי קליזונקוב
 צוות הדגמים: קוסטה אבזייב
 אליה נגשב
 תאריך הבדיקה: 21/08/2017 22/08/2017

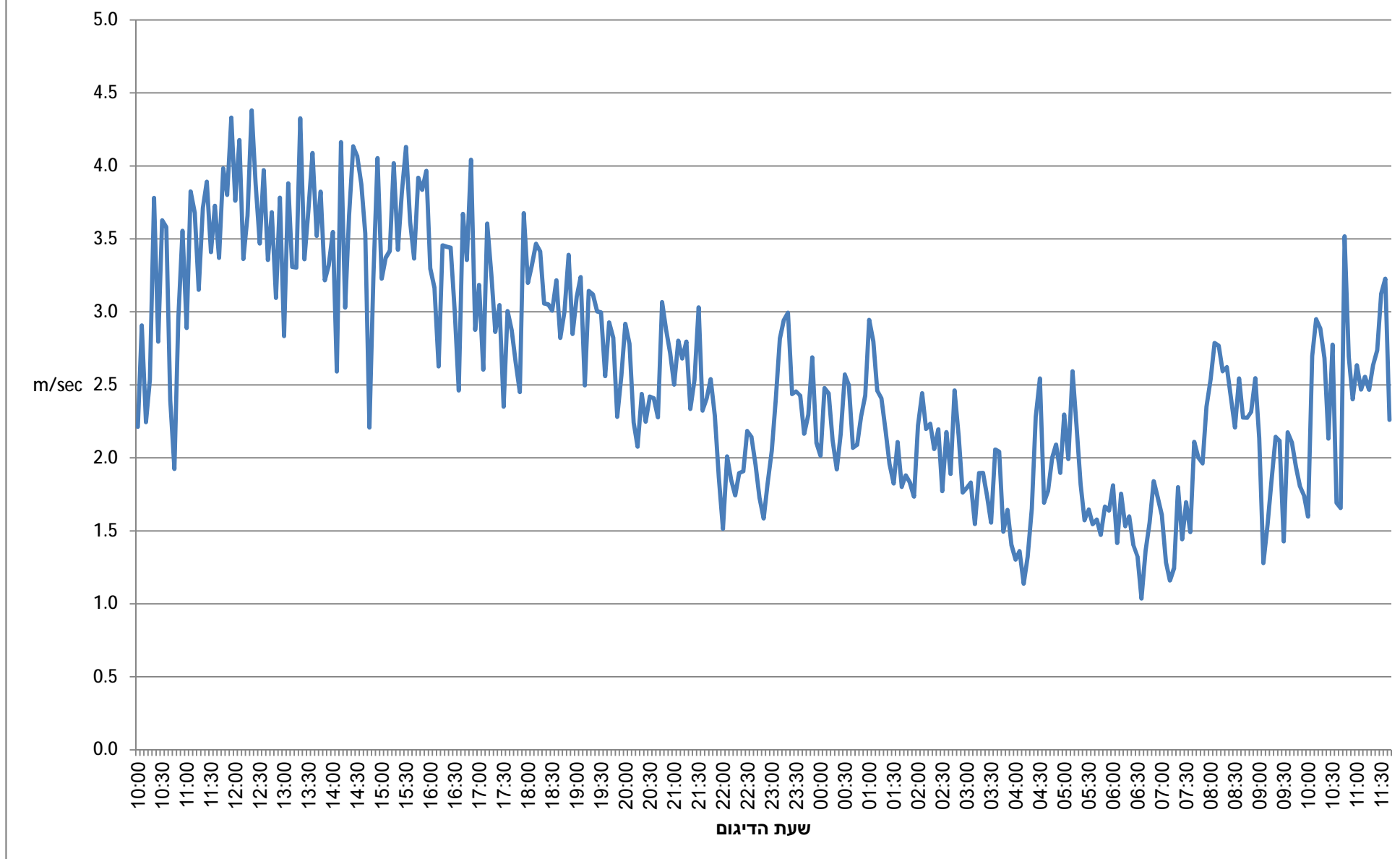
דיגום אבק מרחף

T Amb C: 26.5
 RH Amb. %: 52
 Press Amb mbar: 958

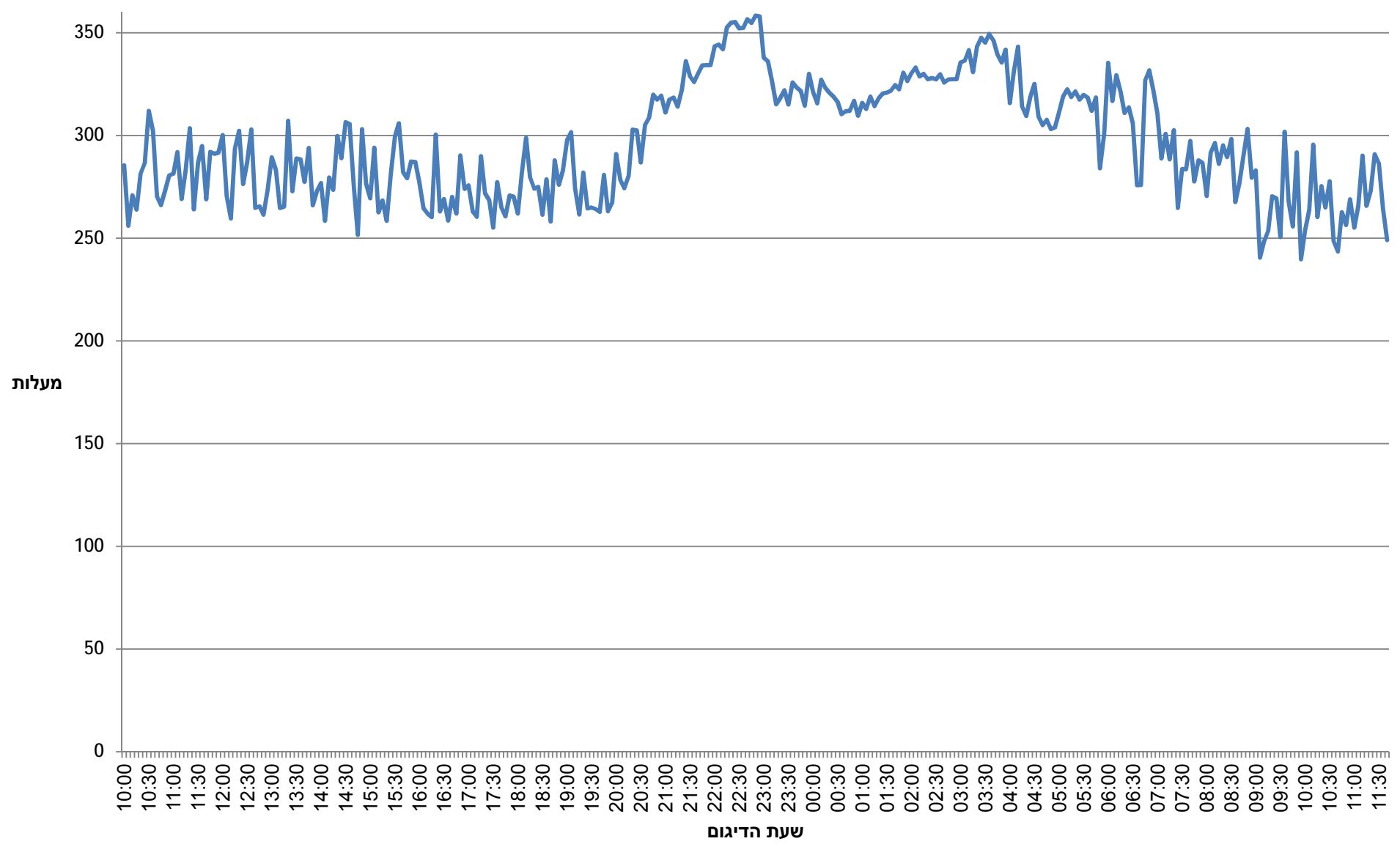
EPM 2000 סוג פילטר:

HVS	תאריך הדגימה	נקודת דגימה	מיקום הדגימה	תחילת דיגום	סיום דיגום	משך הדגימה	משך הדגימה ע"פ שעות HVS	ספיקת דגימה תחילת ית Lpm	ספיקת דגימה סופית Lpm	נתוני שקילת הפילטר			משקל אבק	נפח אוויר	ריכוז אבק מרחף
										פילטר No.	משקל טהר g	משקל ברטו g			
No.	21/08/2017	No. 9	גדר דרומית של מפעל וולקן תפן (32.9792) (35.2814) מס' HVS: 29	21/08/2017 שעה 11:15	22/08/2017 שעה 11:15	1440.00 דקות	1440.00 דקות	1,158	1,158	9525495	4.58188	4.64803	0.0662	1667.5	39.67
			מתכת נבדקת	תחילת דיגום	סיום דיגום	משך הדגימה (דקות)	משך הדגימה ע"פ שעות (דקות) HVS	ספיקת דגימה התחלתית (ליטר/דקה)	ספיקת דגימה סופית (ליטר/דקה)	מספר פילטר	משקל (mcg/sample)	בלאגן (mcg/sample)	נפח אוויר הדגם (sm3)	ריכוז המתכת באוויר (mcg/m3)	
Ag	11:15	11:15	1440.00	1440.00	1,158	1,158	9525495	<2	<2	1667.5	<0.0012				
Al	11:15	11:15	1440.00	1440.00	1,158	1,158	9525495	1424	989	1667.5	0.261				
As	11:15	11:15	1440.00	1440.00	1,158	1,158	9525495	<3	<3	1667.5	<0.0018				
B	11:15	11:15	1440.00	1440.00	1,158	1,158	9525495	519	802	1667.5	N/D				
Ba	11:15	11:15	1440.00	1440.00	1,158	1,158	9525495	21	15	1667.5	0.004				
Be	11:15	11:15	1440.00	1440.00	1,158	1,158	9525495	<1	<1	1667.5	<0.0006				
Ca	11:15	11:15	1440.00	1440.00	1,158	1,158	9525495	7708	4873	1667.5	1.700				
Cd	11:15	11:15	1440.00	1440.00	1,158	1,158	9525495	<1	<1	1667.5	<0.0006				
Co	11:15	11:15	1440.00	1440.00	1,158	1,158	9525495	<1	<1	1667.5	<0.0006				
Cr	11:15	11:15	1440.00	1440.00	1,158	1,158	9525495	5	2	1667.5	0.002				
Cu	11:15	11:15	1440.00	1440.00	1,158	1,158	9525495	81	3	1667.5	0.047				
Fe	11:15	11:15	1440.00	1440.00	1,158	1,158	9525495	974	46	1667.5	0.557				
K	11:15	11:15	1440.00	1440.00	1,158	1,158	9525495	2999	1024	1667.5	1.184				
Lj	11:15	11:15	1440.00	1440.00	1,158	1,158	9525495	2	2	1667.5	N/D				
Mg	11:15	11:15	1440.00	1440.00	1,158	1,158	9525495	1959	1543	1667.5	0.249				
Mn	11:15	11:15	1440.00	1440.00	1,158	1,158	9525495	17	2	1667.5	0.009				
Mo	11:15	11:15	1440.00	1440.00	1,158	1,158	9525495	<2	<2	1667.5	<0.0012				
Na	11:15	11:15	1440.00	1440.00	1,158	1,158	9525495	28840	37406	1667.5	N/D				
Ni	11:15	11:15	1440.00	1440.00	1,158	1,158	9525495	6	1	1667.5	0.003				
P	11:15	11:15	1440.00	1440.00	1,158	1,158	9525495	46	10	1667.5	0.022				
Pb	11:15	11:15	1440.00	1440.00	1,158	1,158	9525495	1222	<2	1667.5	0.733				
Sb	11:15	11:15	1440.00	1440.00	1,158	1,158	9525495	12	<5	1667.5	0.007				
Se	11:15	11:15	1440.00	1440.00	1,158	1,158	9525495	<5	<5	1667.5	<0.003				
Sn	11:15	11:15	1440.00	1440.00	1,158	1,158	9525495	<5	<5	1667.5	<0.003				
Sr	11:15	11:15	1440.00	1440.00	1,158	1,158	9525495	15	7	1667.5	0.005				
Ti	11:15	11:15	1440.00	1440.00	1,158	1,158	9525495	26	11	1667.5	0.009				
Te	11:15	11:15	1440.00	1440.00	1,158	1,158	9525495	<5	<5	1667.5	<0.003				
Tl	11:15	11:15	1440.00	1440.00	1,158	1,158	9525495	<5	<5	1667.5	<0.003				
V	11:15	11:15	1440.00	1440.00	1,158	1,158	9525495	7	<1	1667.5	0.004				
Zn	11:15	11:15	1440.00	1440.00	1,158	1,158	9525495	604	109	1667.5	0.297				

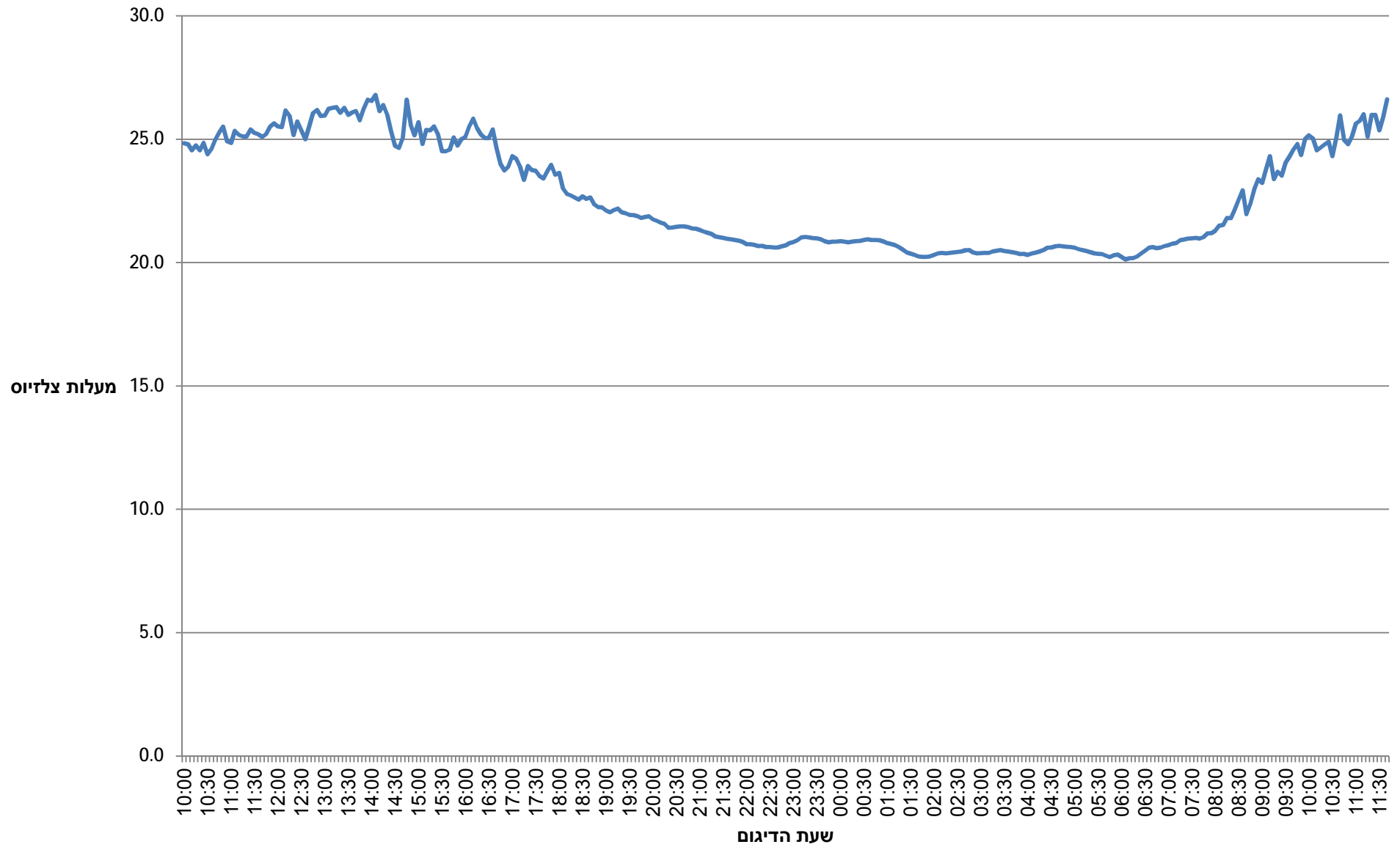
מהירות הרוח



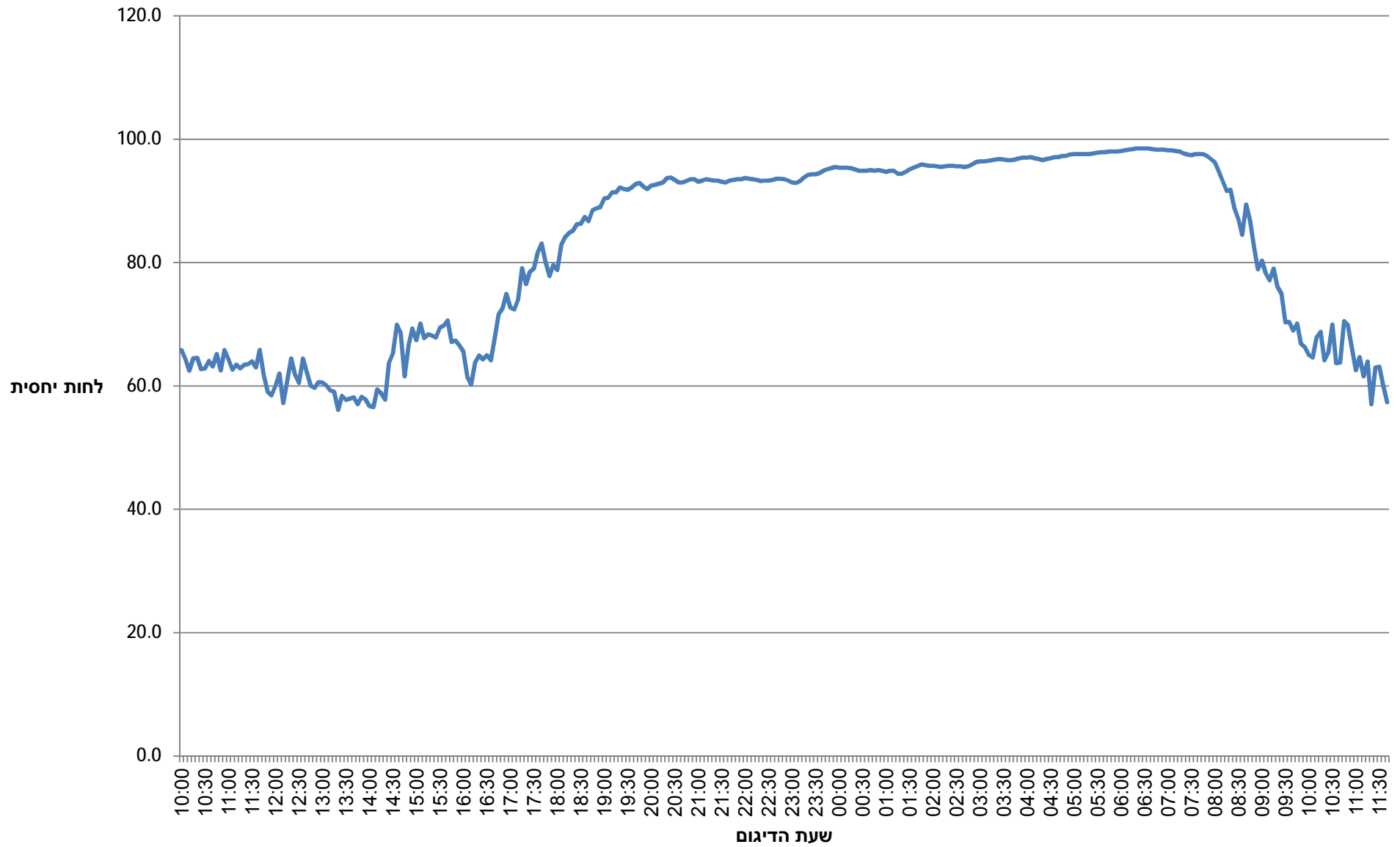
כיוון הרוח



טמפרטורה



לחות יחסית



פרוטוקול בדיקות סביבתיות
למילוי בסוף יום הבדיקה

כללי:

שם המפעל: _____ איגוד ערים גליל מערבי - מועצה אזורית תפן

תאריך הבדיקה: _____ 21-22.08.2017

אנשי הצוות: _____ אלכסיי קליוצנקוב קוסטה אבזייב איליה ננשב

איש הקשר במפעל (ומספר טלפון): _____

הצעת מחיר מס.: _____

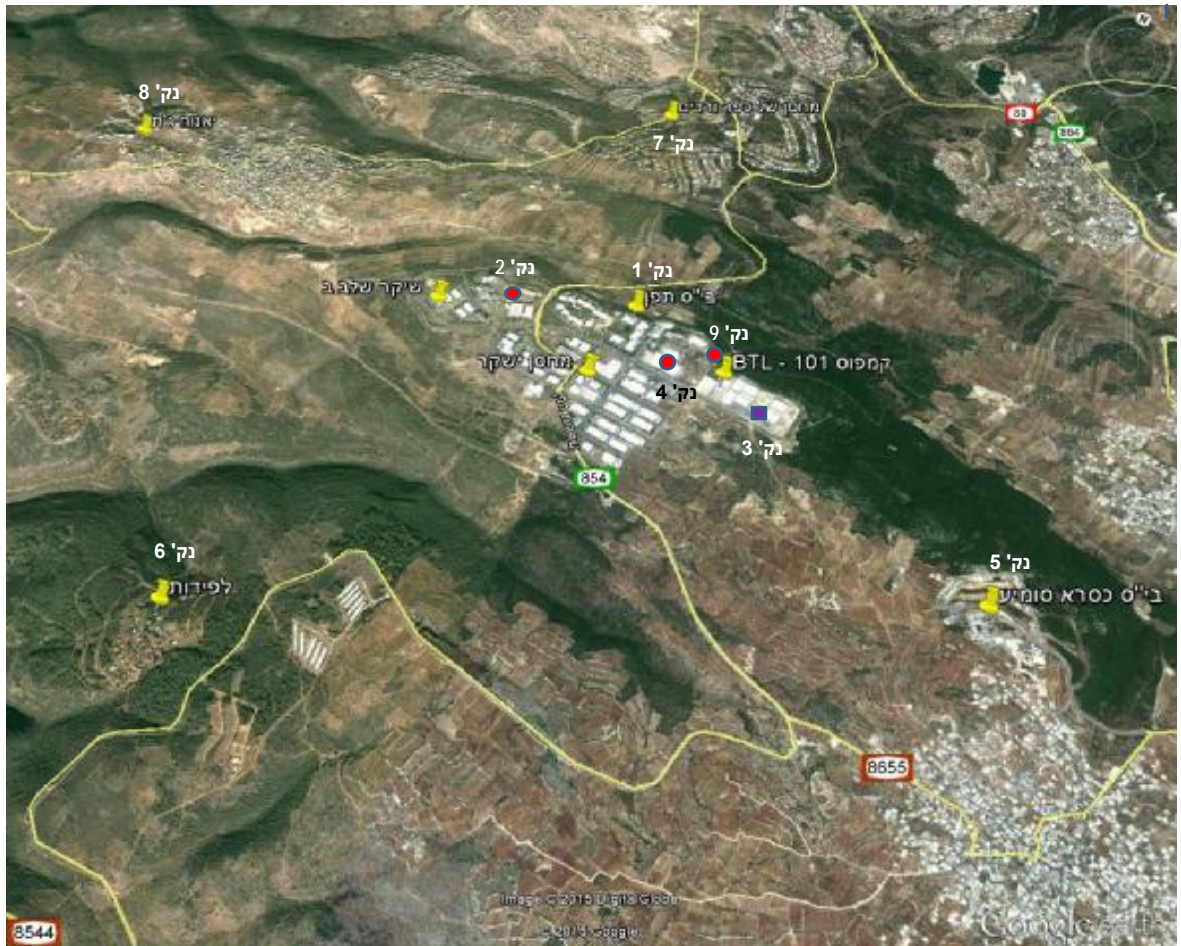
במידה ובמסגרת עבודות שנתיות, שם איש הקשר שהגדיר את הבדיקות: _____

מפה- יש נקודות חדשות- לדבר עם אלכסי
תאור הבדיקות:
מספר נקודות שנבדקו
חומרי יעד
התאמה לתוכנית דיגום, במידה ולא לפרט

נקודות שנבדקו	חומר יעד	תואם את תוכנית הדיגום	הערות
9 נקודות דיגום	אבק מרחף	כן	
	סריקת מתכות		

שימוש בתחנה מטאורולוגית כן
הערות

חתימות:



מיקום מכשיר

מינהל תרופות
המנהל לאיכות המזון
אגף א' א"מ א"ר

ת.ד. 34033 פתח תקווה 5 ירושלים 95464 מ"ל 02-6537736 מסמך מס' 02-6537736

יש לרדת בנקודת היציאה
של AS ל 3 מ"ל ג'

סדרה ב'

CHAIN OF CUSTODY

שם המטרה	מס' המטרה	תאריך	מס' המטרה	מס' המטרה	מס' המטרה
052-8076792	052-8076792	08-09-2019	052-8076792	052-8076792	052-8076792

שם המטרה: **מיקרו-למפר לשימוש ביתי**

מס' המטרה: **052-8076792**

תאריך: **08-09-2019**

מס' המטרה: **052-8076792**

מס' המטרה: **052-8076792**

מס' המטרה: **052-8076792**

שם המטרה	מס' המטרה	תאריך	מס' המטרה	מס' המטרה	מס' המטרה
052-8076792	052-8076792	08-09-2019	052-8076792	052-8076792	052-8076792

שם המטרה	מס' המטרה	תאריך	מס' המטרה	מס' המטרה	מס' המטרה
ICP	9525499	21.08.2017	21.08.2017	21.08.2017	21.08.2017
"	9525499	11:15	11:15	11:15	11:15
"	9525499	11:15	11:15	11:15	11:15
"	9525499	11:15	11:15	11:15	11:15
"	9525499	11:20	11:20	11:20	11:20
"	9525499	11:30	11:30	11:30	11:30
"	9525498	12:00	12:00	12:00	12:00

שם המטרה: **מיקרו-למפר לשימוש ביתי**

מס' המטרה: **052-8076792**

תאריך: **21.08.2017**

מס' המטרה: **052-8076792**

מס' המטרה: **052-8076792**

שם המטרה	מס' המטרה	תאריך	מס' המטרה	מס' המטרה	מס' המטרה
052-8076792	052-8076792	21.08.2017	052-8076792	052-8076792	052-8076792

שם המטרה: **מיקרו-למפר לשימוש ביתי**

מס' המטרה: **052-8076792**

תאריך: **21.08.2017**

מס' המטרה: **052-8076792**

מס' המטרה: **052-8076792**

RH %	Temp. oC	Wind Direction	Wind Speed m/sec	HH:mm	Day Number	Year
65.8	24.8	285.5	2.2	10:00	233	2017
64.3	24.8	256	2.9	10:05	233	2017
62.5	24.6	270.8	2.2	10:10	233	2017
64.5	24.8	263.9	2.5	10:15	233	2017
64.6	24.6	281.3	3.8	10:20	233	2017
62.7	24.9	286.6	2.8	10:25	233	2017
62.9	24.4	312	3.6	10:30	233	2017
64.1	24.6	302.1	3.6	10:35	233	2017
63.1	25.0	270.3	2.4	10:40	233	2017
65.2	25.3	266.1	1.9	10:45	233	2017
62.5	25.5	273.3	3.0	10:50	233	2017
65.8	24.9	280.5	3.6	10:55	233	2017
64.3	24.8	281.3	2.9	11:00	233	2017
62.6	25.3	291.9	3.8	11:05	233	2017
63.4	25.2	269	3.7	11:10	233	2017
62.8	25.1	282.8	3.2	11:15	233	2017
63.4	25.1	303.5	3.7	11:20	233	2017
63.6	25.4	264	3.9	11:25	233	2017
64.0	25.3	286.7	3.4	11:30	233	2017
63.0	25.2	294.8	3.7	11:35	233	2017
65.9	25.1	268.9	3.4	11:40	233	2017
61.8	25.2	292	4.0	11:45	233	2017
59.0	25.5	291	3.8	11:50	233	2017
58.5	25.6	291.6	4.3	11:55	233	2017
60.0	25.5	300.2	3.8	12:00	233	2017
62.0	25.5	270.5	4.2	12:05	233	2017
57.2	26.2	259.6	3.4	12:10	233	2017
60.8	26.0	293.4	3.7	12:15	233	2017
64.4	25.2	302.2	4.4	12:20	233	2017
61.9	25.7	276.3	3.9	12:25	233	2017
60.5	25.4	286.7	3.5	12:30	233	2017
64.4	25.0	302.9	4.0	12:35	233	2017
62.3	25.5	264.7	3.4	12:40	233	2017
60.0	26.1	265.5	3.7	12:45	233	2017
59.7	26.2	261.4	3.1	12:50	233	2017
60.6	25.9	273.8	3.8	12:55	233	2017
60.6	26.0	289.3	2.8	13:00	233	2017
60.1	26.2	283.1	3.9	13:05	233	2017
59.3	26.3	264.7	3.3	13:10	233	2017
59.1	26.3	265.4	3.3	13:15	233	2017
56.1	26.1	307.1	4.3	13:20	233	2017
58.4	26.3	272.8	3.4	13:25	233	2017
57.8	26.0	288.8	3.7	13:30	233	2017
57.9	26.1	288.3	4.1	13:35	233	2017
58.2	26.1	277.3	3.5	13:40	233	2017
57.0	25.8	293.9	3.8	13:45	233	2017
58.3	26.2	265.9	3.2	13:50	233	2017
57.8	26.6	273	3.3	13:55	233	2017
56.7	26.6	276.8	3.5	14:00	233	2017
56.6	26.8	258.4	2.6	14:05	233	2017
59.4	26.1	279.5	4.2	14:10	233	2017
58.8	26.4	273.5	3.0	14:15	233	2017
57.8	26.0	299.7	3.7	14:20	233	2017
63.7	25.3	288.9	4.1	14:25	233	2017
65.3	24.7	306.5	4.1	14:30	233	2017
69.9	24.6	305.6	3.9	14:35	233	2017

68.6	25.1	274.9	3.5	14:40	233	2017
61.5	26.6	251.6	2.2	14:45	233	2017
66.7	25.6	303	3.2	14:50	233	2017
69.3	25.2	276.5	4.1	14:55	233	2017
67.4	25.7	269.4	3.2	15:00	233	2017
70.1	24.8	294	3.4	15:05	233	2017
67.8	25.4	262.5	3.4	15:10	233	2017
68.4	25.4	268.3	4.0	15:15	233	2017
68.1	25.5	258.4	3.4	15:20	233	2017
67.8	25.2	280.7	3.8	15:25	233	2017
69.4	24.5	299.3	4.1	15:30	233	2017
69.8	24.5	305.9	3.6	15:35	233	2017
70.6	24.6	282.1	3.4	15:40	233	2017
67.1	25.1	279.2	3.9	15:45	233	2017
67.3	24.7	287.3	3.8	15:50	233	2017
66.6	25.0	287	4.0	15:55	233	2017
65.6	25.1	277.3	3.3	16:00	233	2017
61.4	25.5	264.4	3.2	16:05	233	2017
60.2	25.8	261.9	2.6	16:10	233	2017
63.8	25.5	260.2	3.5	16:15	233	2017
64.9	25.2	300.4	3.4	16:20	233	2017
64.3	25.0	263	3.4	16:25	233	2017
65.0	25.0	269	3.0	16:30	233	2017
64.2	25.4	258.5	2.5	16:35	233	2017
67.7	24.6	270	3.7	16:40	233	2017
71.6	24.0	261.9	3.4	16:45	233	2017
72.6	23.7	290.3	4.0	16:50	233	2017
74.9	23.9	273.9	2.9	16:55	233	2017
72.7	24.3	275.6	3.2	17:00	233	2017
72.4	24.2	262.8	2.6	17:05	233	2017
74.0	23.9	260.3	3.6	17:10	233	2017
79.1	23.4	289.9	3.3	17:15	233	2017
76.5	23.9	271.9	2.9	17:20	233	2017
78.5	23.8	268.4	3.0	17:25	233	2017
79.0	23.7	255.1	2.4	17:30	233	2017
81.7	23.5	277.2	3.0	17:35	233	2017
83.1	23.4	264.9	2.9	17:40	233	2017
80.1	23.7	260.6	2.7	17:45	233	2017
77.8	24.0	270.7	2.5	17:50	233	2017
79.6	23.6	270.2	3.7	17:55	233	2017
78.8	23.6	261.9	3.2	18:00	233	2017
82.9	23.0	281.7	3.3	18:05	233	2017
84.1	22.8	298.8	3.5	18:10	233	2017
84.8	22.7	279.6	3.4	18:15	233	2017
85.2	22.6	274	3.1	18:20	233	2017
86.2	22.6	274.9	3.1	18:25	233	2017
86.3	22.7	261.4	3.0	18:30	233	2017
87.4	22.6	278.6	3.2	18:35	233	2017
86.7	22.6	258.1	2.8	18:40	233	2017
88.5	22.4	287.8	3.0	18:45	233	2017
88.8	22.3	276	3.4	18:50	233	2017
89.0	22.2	282.9	2.8	18:55	233	2017
90.4	22.1	297.8	3.1	19:00	233	2017
90.5	22.0	301.5	3.2	19:05	233	2017
91.4	22.1	274.2	2.5	19:10	233	2017
91.4	22.2	261.5	3.1	19:15	233	2017
92.2	22.0	281.9	3.1	19:20	233	2017
91.9	22.0	264.5	3.0	19:25	233	2017
91.8	21.9	264.9	3.0	19:30	233	2017

92.2	21.9	264.1	2.6	19:35	233	2017
92.7	21.9	262.7	2.9	19:40	233	2017
92.9	21.8	280.8	2.8	19:45	233	2017
92.3	21.9	263.1	2.3	19:50	233	2017
91.9	21.9	267.3	2.6	19:55	233	2017
92.5	21.8	290.9	2.9	20:00	233	2017
92.6	21.7	278.3	2.8	20:05	233	2017
92.8	21.6	274.3	2.2	20:10	233	2017
93.0	21.6	280.1	2.1	20:15	233	2017
93.7	21.4	302.8	2.4	20:20	233	2017
93.8	21.4	302.5	2.2	20:25	233	2017
93.4	21.5	286.8	2.4	20:30	233	2017
93.0	21.5	305.1	2.4	20:35	233	2017
93.0	21.5	308.5	2.3	20:40	233	2017
93.2	21.4	319.8	3.1	20:45	233	2017
93.5	21.4	317.4	2.9	20:50	233	2017
93.5	21.4	319.4	2.7	20:55	233	2017
93.1	21.3	311.1	2.5	21:00	233	2017
93.3	21.3	317.4	2.8	21:05	233	2017
93.5	21.2	318.4	2.7	21:10	233	2017
93.4	21.2	314	2.8	21:15	233	2017
93.3	21.1	322.2	2.3	21:20	233	2017
93.3	21.0	336.2	2.5	21:25	233	2017
93.1	21.0	328.7	3.0	21:30	233	2017
93.0	21.0	326	2.3	21:35	233	2017
93.3	20.9	330.3	2.4	21:40	233	2017
93.4	20.9	334.1	2.5	21:45	233	2017
93.5	20.9	334.2	2.3	21:50	233	2017
93.5	20.8	334.2	1.9	21:55	233	2017
93.7	20.7	343.4	1.5	22:00	233	2017
93.6	20.7	344.2	2.0	22:05	233	2017
93.5	20.7	342	1.9	22:10	233	2017
93.4	20.7	352.6	1.7	22:15	233	2017
93.2	20.7	354.9	1.9	22:20	233	2017
93.3	20.6	355.2	1.9	22:25	233	2017
93.3	20.6	352.1	2.2	22:30	233	2017
93.4	20.6	352.4	2.1	22:35	233	2017
93.6	20.6	356.6	2.0	22:40	233	2017
93.6	20.7	354.7	1.7	22:45	233	2017
93.5	20.7	358.3	1.6	22:50	233	2017
93.3	20.8	358	1.8	22:55	233	2017
93.0	20.8	337.9	2.0	23:00	233	2017
92.9	20.9	336	2.4	23:05	233	2017
93.2	21.0	326.5	2.8	23:10	233	2017
93.8	21.0	315.1	2.9	23:15	233	2017
94.2	21.0	318.1	3.0	23:20	233	2017
94.3	21.0	322	2.4	23:25	233	2017
94.3	21.0	315	2.5	23:30	233	2017
94.5	20.9	325.8	2.4	23:35	233	2017
94.9	20.9	323.4	2.2	23:40	233	2017
95.1	20.8	321.6	2.3	23:45	233	2017
95.3	20.9	314.5	2.7	23:50	233	2017
95.5	20.9	330	2.1	23:55	233	2017
95.4	20.9	321.3	2.0	00:00	233	2017
95.4	20.9	315.6	2.5	00:05	234	2017
95.4	20.8	327.1	2.4	00:10	234	2017
95.3	20.9	323.3	2.1	00:15	234	2017
95.1	20.9	320.7	1.9	00:20	234	2017
94.9	20.9	318.9	2.2	00:25	234	2017

94.9	20.9	316.3	2.6	00:30	234	2017
94.9	20.9	310.4	2.5	00:35	234	2017
95.0	20.9	311.8	2.1	00:40	234	2017
94.9	20.9	311.9	2.1	00:45	234	2017
95.0	20.9	316.9	2.3	00:50	234	2017
94.9	20.9	309.6	2.4	00:55	234	2017
94.7	20.8	315.8	2.9	01:00	234	2017
94.9	20.8	312.9	2.8	01:05	234	2017
94.9	20.7	318.9	2.5	01:10	234	2017
94.4	20.6	314.2	2.4	01:15	234	2017
94.4	20.5	318.1	2.2	01:20	234	2017
94.7	20.4	320.4	2.0	01:25	234	2017
95.1	20.4	320.8	1.8	01:30	234	2017
95.4	20.3	321.8	2.1	01:35	234	2017
95.6	20.3	324.5	1.8	01:40	234	2017
95.9	20.2	322.5	1.9	01:45	234	2017
95.8	20.2	330.6	1.8	01:50	234	2017
95.7	20.3	326.4	1.7	01:55	234	2017
95.7	20.3	330.2	2.2	02:00	234	2017
95.6	20.4	333.1	2.4	02:05	234	2017
95.5	20.4	328.7	2.2	02:10	234	2017
95.6	20.4	330	2.2	02:15	234	2017
95.7	20.4	327.3	2.1	02:20	234	2017
95.7	20.4	327.9	2.2	02:25	234	2017
95.6	20.4	327.2	1.8	02:30	234	2017
95.6	20.5	329.8	2.2	02:35	234	2017
95.5	20.5	325.8	1.9	02:40	234	2017
95.6	20.5	327.2	2.5	02:45	234	2017
95.9	20.4	327.3	2.1	02:50	234	2017
96.3	20.4	327.3	1.8	02:55	234	2017
96.4	20.4	335.6	1.8	03:00	234	2017
96.4	20.4	336.4	1.8	03:05	234	2017
96.5	20.4	341.5	1.5	03:10	234	2017
96.6	20.5	330.8	1.9	03:15	234	2017
96.7	20.5	343.2	1.9	03:20	234	2017
96.8	20.5	347.6	1.7	03:25	234	2017
96.7	20.5	345.2	1.6	03:30	234	2017
96.6	20.5	349.4	2.1	03:35	234	2017
96.6	20.4	346.3	2.0	03:40	234	2017
96.7	20.4	339.4	1.5	03:45	234	2017
96.9	20.3	335.5	1.6	03:50	234	2017
97.0	20.4	341.7	1.4	03:55	234	2017
97.0	20.3	315.7	1.3	04:00	234	2017
97.1	20.4	331.1	1.4	04:05	234	2017
96.9	20.4	343.2	1.1	04:10	234	2017
96.8	20.5	314.1	1.3	04:15	234	2017
96.6	20.5	309.4	1.7	04:20	234	2017
96.8	20.6	318.7	2.3	04:25	234	2017
96.9	20.6	325.1	2.5	04:30	234	2017
97.1	20.7	309.2	1.7	04:35	234	2017
97.1	20.7	305	1.8	04:40	234	2017
97.3	20.7	307.6	2.0	04:45	234	2017
97.3	20.6	303	2.1	04:50	234	2017
97.5	20.6	303.8	1.9	04:55	234	2017
97.6	20.6	311.4	2.3	05:00	234	2017
97.6	20.5	318.9	2.0	05:05	234	2017
97.6	20.5	322.5	2.6	05:10	234	2017
97.6	20.5	318.7	2.2	05:15	234	2017
97.6	20.4	321.4	1.8	05:20	234	2017

97.7	20.4	317.4	1.6	05:25	234	2017
97.8	20.4	319.7	1.6	05:30	234	2017
97.9	20.3	318.3	1.5	05:35	234	2017
97.9	20.3	311.9	1.6	05:40	234	2017
98.0	20.2	318.5	1.5	05:45	234	2017
98.0	20.3	284	1.7	05:50	234	2017
98.0	20.3	300.8	1.6	05:55	234	2017
98.1	20.2	335.4	1.8	06:00	234	2017
98.2	20.1	316.7	1.4	06:05	234	2017
98.3	20.2	329.3	1.8	06:10	234	2017
98.4	20.2	321.2	1.5	06:15	234	2017
98.5	20.3	310.9	1.6	06:20	234	2017
98.5	20.4	313.7	1.4	06:25	234	2017
98.5	20.5	305.9	1.3	06:30	234	2017
98.5	20.6	275.8	1.0	06:35	234	2017
98.4	20.6	275.9	1.4	06:40	234	2017
98.3	20.6	326.9	1.6	06:45	234	2017
98.3	20.6	331.7	1.8	06:50	234	2017
98.3	20.7	321.7	1.7	06:55	234	2017
98.2	20.7	310.6	1.6	07:00	234	2017
98.2	20.8	288.8	1.3	07:05	234	2017
98.1	20.8	300.8	1.2	07:10	234	2017
98.0	20.9	288.3	1.2	07:15	234	2017
97.7	20.9	302.6	1.8	07:20	234	2017
97.5	21.0	264.7	1.4	07:25	234	2017
97.4	21.0	283.6	1.7	07:30	234	2017
97.6	21.0	283.5	1.5	07:35	234	2017
97.6	21.0	297.3	2.1	07:40	234	2017
97.6	21.0	277.6	2.0	07:45	234	2017
97.3	21.2	287.8	2.0	07:50	234	2017
96.8	21.2	286.6	2.4	07:55	234	2017
96.2	21.3	270.5	2.5	08:00	234	2017
94.8	21.5	291.6	2.8	08:05	234	2017
93.2	21.5	296.3	2.8	08:10	234	2017
91.6	21.8	286.2	2.6	08:15	234	2017
91.8	21.8	295.2	2.6	08:20	234	2017
88.8	22.1	289.4	2.4	08:25	234	2017
87.0	22.6	298.2	2.2	08:30	234	2017
84.5	22.9	267.5	2.5	08:35	234	2017
89.4	22.0	276.6	2.3	08:40	234	2017
86.7	22.4	290.4	2.3	08:45	234	2017
82.6	23.0	303.2	2.3	08:50	234	2017
78.9	23.4	279.4	2.5	08:55	234	2017
80.3	23.2	282.9	2.1	09:00	234	2017
78.3	23.8	240.5	1.3	09:05	234	2017
77.1	24.3	248.2	1.5	09:10	234	2017
79.0	23.4	253.5	1.8	09:15	234	2017
76.1	23.7	270.4	2.1	09:20	234	2017
75.0	23.5	269.4	2.1	09:25	234	2017
70.3	24.1	250.5	1.4	09:30	234	2017
70.4	24.3	301.8	2.2	09:35	234	2017
69.0	24.6	267.8	2.1	09:40	234	2017
70.1	24.8	255.7	1.9	09:45	234	2017
66.8	24.4	291.7	1.8	09:50	234	2017
66.3	25.0	239.7	1.7	09:55	234	2017
65.0	25.2	253.6	1.6	10:00	234	2017
64.6	25.0	263.6	2.7	10:05	234	2017
67.9	24.6	295.5	3.0	10:10	234	2017
68.8	24.7	260.2	2.9	10:15	234	2017

64.1	24.8	275.3	2.7	10:20	234	2017
65.5	24.9	264.9	2.1	10:25	234	2017
70.0	24.3	277.7	2.8	10:30	234	2017
63.7	25.1	248.5	1.7	10:35	234	2017
63.8	26.0	243.4	1.7	10:40	234	2017
70.5	25.0	262.6	3.5	10:45	234	2017
69.8	24.8	256.3	2.7	10:50	234	2017
66.2	25.1	268.9	2.4	10:55	234	2017
62.6	25.6	255.1	2.6	11:00	234	2017
64.7	25.8	265.6	2.5	11:05	234	2017
61.5	26.0	290.1	2.6	11:10	234	2017
64.0	25.1	265.7	2.5	11:15	234	2017
57.0	26.0	273	2.6	11:20	234	2017
63.0	26.0	290.8	2.7	11:25	234	2017
63.1	25.4	286.3	3.1	11:30	234	2017
60.1	25.9	264.7	3.2	11:35	234	2017
57.4	26.6	249.1	2.3	11:40	234	2017

06/09/2017
 מס' 033449.17



לכבוד
אסף מנדלוביץ
 החברה הישראלית לחקר מדעי החיים-LSRI
 ת.ד. 139
 נס ציונה 70451
 טל: 08-9402187, 052-5988202

דוא"ל: asaf@lsri.co.il, info@lsri.co.il

העתק: גב' מאיה צפון, פקס-08-9401443, מייל-maya@lsri.co.il

תעודה מס' 033449.17 לתוצאות המעבדה

תאריך קבלה: 23/08/2017

מס' אמינולאב: 69344.17-C - 69353.17-C

נדגם ע"י: הלכות

סוג הדיגום: --

תוצאות הבדיקה:

תערות	69349.17-C	69348.17-C	69347.17-C	69346.17-C	69345.17-C	69344.17-C	מס. אמינולאב	
	פילטר 9525494	פילטר 9525493	פילטר 9525492	פילטר 9525491	פילטר 9525490	פילטר בלאנק 9525499	תאור הדוגמה	
							יח' מידה	הבדיקה
1	<2	<2	<2	<2	<2	<2	µg/sample	סריקת מתכות מלאה ב-ICP כסף - Ag
	1566	1716	1339	1851	1678	989	µg/sample	אלומיניום - Al
	<3	3	<3	<3	<3	<3	µg/sample	ארסן - As
	602	608	623	563	531	802	µg/sample	ברזן - B
	22	23	18	20	21	15	µg/sample	בריום - Ba
	<1	<1	<1	<1	<1	<1	µg/sample	בריליום - Be
	8543	8920	7070	8068	9079	4873	µg/sample	סידן - Ca
	<1	<1	<1	<1	<1	<1	µg/sample	קדמיום - Cd
	<1	1	31	1	<1	<1	µg/sample	קובלט - Co
	4	5	21	4	4	2	µg/sample	כרום - Cr
	93	67	74	69	138	3	µg/sample	נחושת - Cu

חתימה:



אושר ע"י: מרינה רוכמן-מנהלת טכנית

דף 1 מתוך 4

יש להתייחס לתוצאות המופיעים במסמך זה במלואם ואין להעתיק או לטסט, את כולם או חלקם, למסמכים אחרים. התוצאות המפורטים מסיקנים במדויק את התוצאות של הדוגמה שנמסרה לבדיקה, כפי שנתקבלה במעבדה. אין לעשות שימוש בשמה של אמינולאב בע"מ או במוניטין שלה, בהקשר לתוצאות או הממצאים המוצגים במסמך זה אלא ובכפוף לאישורה המוקדם בכתב.



חצרות	69349.17-C	69348.17-C	69347.17-C	69346.17-C	69345.17-C	69344.17-C	מס. אמינולאב	
	פילטר 9525494	פילטר 9525493	פילטר 9525492	פילטר 9525491	פילטר 9525490	פילטר בלאנק 9525499	תאור הדוגמה	
							יח' מידה	הבדיקה
	805	1041	621	948	861	46	µg/sample	ברזל - Fe
	1388	1794	4343	2026	1908	1024	µg/sample	אשלגן - K
	2	3	2	2	2	2	µg/sample	ליתיום - Li
	2036	2282	2066	2048	2324	1543	µg/sample	מגנזיום - Mg
	16	20	38	18	16	2	µg/sample	מנגן - Mn
	<2	<2	<2	<2	<2	<2	µg/sample	מוליבדן - Mo
	30176	35462	30980	31909	36619	37406	µg/sample	נתרן - Na
	4	5	80	5	4	1	µg/sample	ניקל - Ni
	43	50	33	43	44	10	µg/sample	זרחן - P
	21	869	38	14	8	<2	µg/sample	עופרת - Pb
	<5	34	<5	<5	<5	<5	µg/sample	אנטימון - Sb
	<5	<5	<5	<5	<5	<5	µg/sample	סקן - Se
	<5	<5	<5	<5	<5	<5	µg/sample	בדיל - Sn
	14	17	17	15	15	7	µg/sample	סטרונציום - Sr
	26	30	35	29	26	11	µg/sample	טיטניום - Ti
	<5	<5	<5	<5	<5	<5	µg/sample	טלוריום - Te
	<5	<5	<5	<5	<5	<5	µg/sample	תלום - Tl
	6	8	6	8	8	<1	µg/sample	וונדיום - V
	166	178	176	144	187	109	µg/sample	אבץ - Zn



חתימה:



אושר ע"י: מרינה רוכמן-מנהלת טכנית

דף 2 מתוך 4

יש להתייחס לנתונים המופיעים במסמך זה במלואם ואין להשתקף או לצטט, את כולם או חלקם, למסמכים אחרים. הנתונים המפורטים משקפים במדויק את התוצאות של הדוגמה שנמסרה לבדיקה, כפי שהתקבלה במעבדה. אין לעשות שימוש בשמה של אמינולאב בע"מ או במוניטין שלה, בהקשר לנתונים או הממצאים המצוינים במסמך זה אלא ובכפוף לאישורה המוקדם בכתב.



הערות	מס. אמינולאב				תאור הדוגמה	
	69353.17-C	69352.17-C	69351.17-C	69350.17-C	יח' מידה	הבדיקה
	פילטר 9525498	פילטר 9525497	פילטר 9525496	פילטר 9525495		סריקת מתכות מלאה ב- ICP
1	<2	<2	<2	<2	µg/sample	כסף - Ag
	1321	1864	3733	1424	µg/sample	אלומיניום - Al
	<3	<3	<3	<3	µg/sample	ארסן - As
	502	628	571	519	µg/sample	בורון - B
	18	23	32	21	µg/sample	בריום - Ba
	<1	<1	<1	<1	µg/sample	בריליום - Be
	7310	11335	68704	7708	µg/sample	סידן - Ca
	<1	<1	<1	<1	µg/sample	קדמיום - Cd
	<1	<1	1	<1	µg/sample	קובלט - Co
	3	4	9	5	µg/sample	כרום - Cr
	38	125	127	81	µg/sample	נחושת - Cu
	741	1136	3054	974	µg/sample	ברזל - Fe
	1612	1741	2495	2999	µg/sample	אשלגן - K
	2	3	4	2	µg/sample	ליתיום - Li
	1937	2767	8137	1959	µg/sample	מגנזיום - Mg
	15	20	41	17	µg/sample	מנגן - Mn
	<2	<2	<2	<2	µg/sample	מוליבדן - Mo
	26862	34378	36214	28840	µg/sample	נתרן - Na
	7	5	8	6	µg/sample	ניקל - Ni
	40	57	108	46	µg/sample	זרחן - P
	25	18	34	1222	µg/sample	עופרת - Pb
	<5	<5	<5	12	µg/sample	אנטימון - Sb
	<5	<5	<5	<5	µg/sample	סלן - Se
	<5	<5	<5	<5	µg/sample	בדיל - Sn
	13	19	46	15	µg/sample	סטרונציום - Sr
	23	32	77	26	µg/sample	טיטניום - Ti

חתימה:



אושר ע"י: מרינה רוכמן-מנהלת טכנית

דף 3 מתוך 4

יש להתייחס לתגומים המופיעים במסמך זה במלואם ואין להעתיק או לצטט, את כולם או חלקם, למסמכים אחרים. התגומים המפורטים משקפים במדויק את התוצאות של הדוגמה שנמסרה לבדיקה, כפי שהתקבלה במעבדה אין לעשות שינוש בשמה של אמינולאב בע"מ או במונחים שלה. בהקשר לתגומים או הממצאים המצוינים במסמך זה אלא ובכפוף לאישורה המוקדם בכתב.



הערות	69353.17-C	69352.17-C	69351.17-C	69350.17-C	מס. אמינולאב	
	פילטר 9525498	פילטר 9525497	פילטר 9525496	פילטר 9525495	תאור הדוגמה	
					יח' מידה	הבדיקה
	<5	<5	<5	<5	µg/sample	טלוריום - Te
	<5	<5	<5	<5	µg/sample	טליום - Tl
	6	9	13	7	µg/sample	וונדיום - V
	105	124	150	604	µg/sample	אבץ - Zn

הערות לבדיקה:

(-) = אין הערות

1. סריקת מתכות: ICP scan - results including "<" = Below detection limits

אבטחת איכות:

הסמכה / הכרה	שיטה / תקן	הבדיקה
N	Based on EPA 29. Accredited for all the metals included in EPA 29, except for Hg.	סריקת מתכות מלאה ב- ICP

הסמכות / הכרות:

למעבדה מערכת איכות מוסמכת לפי ISO/IEC 17025 והיא פועלת בהתאם לנהלי עבודה מסודרים.
 א. המעבדה מוסמכת לביצוע הבדיקה לפי ISO/IEC 17025 מטעם הרשות הלאומית להסמכת מעבדות.

חתימה:



אושר ע"י: מרינה רוכמן-מנהלת טכנית

דף 4 מתוך 4

יש להתייחס לתנאים המצוינים במסמך זה במלואם ואין להעתיק או לנטות, את כולם או חלקם, למסמכים אחרים.
 הנתונים המפורטים משקפים במדויק את התוצאות של הדוגמה שנמסרה לבדיקה, כפי שהתקבלה במעבדה. אין לעשות שימוש בטמא של אמינולאב בע"מ או במוניטין שלה, בהקשר לתנאים או הממצאים המצוינים במסמך זה אלא ובכפוף לאישורה המוקדם בכתב.

* סוף תעודת הבדיקה *