

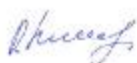
דוח בדיקות סביבתיות

איגוד ערים לאיכות הסביבה גליל מערבי בדיקה סביבתית

מפעל: איגוד ערים לאיכות הסביבה גליל מערבי
ישוב: גליל מערבי
אחראי במפעל: אבירם גוטליב
מחוז: צפון

תאריך ביצוע הבדיקות: 31/05/2016-1.6.16

תאריך הפקת הדו"ח: 11.7.16



הבדיקות בוצעו ע"י: אלכסיי קלויצנקוב - ראש צוות דוגמים
קוסטה אבזייב
פולד איסרפילוב



כתבה את הדוח: חן לביא

הדוגמאות נמסרו למעבדה ע"י: צוות הדיגום

מאיה צפון

מנהלת מקצועית, היחידה לאיכות הסביבה

מאשרת הדוח:

30.5.13



דו"ח הבדיקות.

המפעל.

(א). המפעל.
שם המפעל: איגוד ערים לאיכות הסביבה גליל מערבי
כתובת המפעל: רחוב דרור כרמיאל 20100
איש הקשר במפעל: אבירם גוטליב
מחוז: צפון
תאריך ביצוע הבדיקות: 31/05/2016-1.6.16

הערות המפעל.

החברה הבודקת.

(א). החברה הבודקת:
שם החברה: החברה הישראלית לחקר מדעי החיים בע"מ
כתובת: ת.ד. 139, נס-ציונה. מיקוד 70451
טלפון: 08-9402190/187
פקס: 08-9402192
נייד: 052-4788544
שמות אנשי הצוות שבוצעו את הבדיקה: אלכסיי קלויצנקוב
קוסטה אבזייב
פולד איסרפילוב

הערות הבודק:

1. ע"פ העובדים במפעל העבודה התבצעה באופן שיגרתי ותקין.
2. יש להתייחס למסמך זה במלואו ואין להעתיק ממנו למסמכים אחרים.
3. עותק חלקי חייב באישור בכתב מן היחידה לאיכות הסביבה.
4. הדיגום בוצע ע"פ דרישת נציג איגוד ערים גליל מערבי.
5. השימוש בסמליל הרשות הלאומית להסמכת מעבדות מתייחס רק לבדיקות שנמצאות בהיקף ההסמכה של הארגון, ומבוצעות כמתחייב מכללי ההסמכה כמפורט בתעודת ההסמכה.
6. הרשות הלאומית להסמכת מעבדות אינה אחראית לתוצאות הבדיקה שביצעה היחידה לאיכות הסביבה ואין ההסמכה מהווה אישור לתהליך שנבדק.
7. האנליזות בוצעו במעבדת אמינולאב. המעבדה מוסמכת ע"י הרשות להסמכת מעבדות. הסמכת המעבדה למתכות הינה לשיטה המבוססת על EPA 29.
8. מכשירי הדיגום עוברים כיוול באופן שוטף.

ג. תאור הבדיקה:

בתאריכים ה-1.6.16-31.5.16 בוצעה בדיקה סביבתית של כ-24 שעות לניטור אבק מרחף וסריקת מתכות במועצה מקומית תעשיתית מגדל תפן ובישובים הסמוכים.

באזור הוצבו 9 נקודות דיגום שמוקמו בהתאם לדרישות נציג האיגוד:

- נקודה 1 - הוצבה בבניין בית ספר בא.ת. תפן.
- נקודה 2 - הוצבה בשער של מפעל ישקר שלב ב בא.ת. תפן.
- נקודה 3 - הוצבה בשער של מפעל BTL בא.ת. תפן.
- נקודה 4 - הוצבה בגג של מפעל KP א.ת. תפן ליד המחסן של ישקר.
- נקודה 5 - הוצבה בבית ספר בכסרא סמיע.
- נקודה 6 - הוצבה במועדון במושב לפידות.
- נקודה 7 - הוצבה במחסן של מועצת כפר ורדים בכפר ורדים.
- נקודה 8 - הוצבה בבניין המועצה המקומית ינוח ג'ת.
- נקודה 9-מפעל תפן פלסט

שרטוט המראה את מיקום נקודות הדיגום מופיע בסוף הדו"ח.

במקביל לדיגום הוצבה תחנה מטאורולוגית עם אוגר נתונים לטמפ', לחות יחסית, מהירות וכיוון הרוח. גרפים מופיעים בסוף הדוח.

הבדיקות בוצעו עפ"י השיטות וזמני הדיגום המופיעים בטבלה הבאה:

זמן דיגום	שיטת אנליזה	שיטת הבדיקה	החומר
כ-24 שעות	גרבימטריה	MASA 501	אבק מרחף
כ-24 שעות	ICP		סריקת מתכות

ה. תוצאות:

החומר הנדגם	ריכוז - נקודה 1 בנין בית ספר א.ת.תפן מק"ג/מק"ת	ריכוז - נקודה 2 שער של מפעל ישקר שלב ב א.ת. תפן מק"ג/מק"ת	ריכוז - נקודה 3 שער של מפעל BTL א.ת.תפן מק"ג/מק"ת	ריכוז - נקודה 4 גג של מפעל KP א.ת.תפן ליד המחסן של ישקר מק"ג/מק"ת	ערכי ייחוס (מק"ג/מק"ת)
אבק מרחף	27.59	29.89	31.34	28.51	200 - יממתי (חוק אוויר נקי ערכי איכות אוויר, הוראות השעה 2011)
Ag	<0.0012	<0.0011	<0.0011	<0.0011	3 - שעתי (דו"ח אלמוג)
Al	0.21	0.23	0.30	0.17	50 - שעתי (דו"ח אלמוג)
As	<0.0017	<0.0017	<0.0017	<0.0017	0.002 - יממתי (חוק אוויר נקי ערכי איכות אוויר, הוראות השעה 2011)
B	0.009	N.D	N.D	N.D	-----
Ba	0.006	0.003	0.005	0.0039	10 - יממתי (דו"ח אלמוג)
Be	<0.0006	<0.0006	<0.0006	<0.0006	0.0042 - יממתי (דו"ח אלמוג)
Ca	1.81	1.42	1.93	1.30	-----
Cd	<0.0006	<0.0006	<0.0006	<0.0006	0.005 - יממתי (חוק אוויר נקי ערכי איכות אוויר, הוראות השעה 2011)
Co	0.0006	<0.0006	0.0091	<0.0006	-----
Cr	0.0006	0.0011	0.0057	0.0006	10 - שעתי (חוק אוויר נקי ערכי איכות אוויר, הוראות השעה 2011)
Cu	0.12	0.13	0.075	0.012	50 - יממתי (דו"ח אלמוג)
Fe	0.28	0.29	0.39	0.28	-----
K	0.12	0.11	0.163	0.08	-----
Li	0.0006	0.0006	0.0006	0.0006	-----
Mg	0.21	0.19	0.24	0.16	120 - יממתי (דו"ח אלמוג)
Mn	0.0052	0.0050	0.0068	0.0045	-----
Mo	0.0023	<0.0011	<0.0011	<0.0011	-----
Na	N.D	N.D	N.D	N.D	-----
Ni	0.0012	0.0017	0.0028	0.0011	0.025 - יממתי (חוק אוויר נקי ערכי איכות אוויר, הוראות השעה 2011)
P	0.015	0.021	0.0182	0.013	-----
Pb	0.0052	0.0033	0.019	0.015	2 - יממתי (חוק אוויר נקי ערכי איכות אוויר, הוראות השעה 2011)
Sb	<0.0029	<0.0028	<0.003	<0.003	-----
Se	<0.0029	<0.0028	<0.003	<0.003	-----
Sn	<0.0029	<0.0028	<0.003	<0.003	-----
Sr	0.0029	0.002	0.0028	0.0022	-----
Ti	0.006	0.047	0.014	0.0079	-----
Te	<0.0029	<0.0028	<0.003	<0.003	-----
Tl	<0.0029	<0.0028	<0.003	<0.003	-----
V	0.0012	0.0011	0.0023	0.0011	0.8 - יממתי (חוק אוויר נקי ערכי איכות אוויר, הוראות השעה 2011)
Zn	N.D	N.D	N.D	N.D	-----

1. ריכוזים מחושבים בתנאים תקינים (לחץ אטמוספרי, 25 מעלות צלסיוס).

ה. תוצאות:

החומר הנדגם	ריכוז - נקודה 5 בית ספר בכסרא סמיע	ריכוז - נקודה 6 מועדון, מושב לפידות	ריכוז - נקודה 7 מחסן של מועצת כפר ורדים, כפר ורדים	ריכוז - נקודה 8 בנין המועצה המקומית ינוח ג'ת	ריכוז - נקודה 9 מפעל תפן פלסט	ערכי ייחוס (מק"ג/מק"ת)
אבק מרחף	35.95	33.59	50.62	18.36	18.96	200 - יממתי (חוק אוויר נקי ערכי איכות אוויר, הוראות השעה 2011)
Ag	<0.0011	<0.0011	<0.0011	<0.0011	<0.0012	3 - שעתי (דו"ח אלמוג)
Al	0.29	0.21	0.37	0.15	0.14	50 - שעתי (דו"ח אלמוג)
As	<0.002	<0.002	<0.002	<0.002	<0.002	0.002 - יממתי (חוק אוויר נקי ערכי איכות אוויר, הוראות השעה 2011)
B	N.D	N.D	N.D	N.D	N.D	-----
Ba	0.0040	0.0045	0.0062	0.0029	0.0035	10 - יממתי (דו"ח אלמוג)
Be	<0.0011	<0.0006	<0.0006	<0.0006	<0.0006	0.0042 - יממתי (דו"ח אלמוג)
Ca	1.97	2.07	5.41	1.31	1.10	-----
Cd	<0.0011	<0.0006	0.0006	<0.0006	<0.0006	0.005 - יממתי (חוק אוויר נקי ערכי איכות אוויר, הוראות השעה 2011)
Co	<0.0011	0.0006	<0.0006	<0.0006	<0.0006	-----
Cr	0.0011	0.0011	0.0011	0.0006	0.0006	10 - שעתי (חוק אוויר נקי ערכי איכות אוויר, הוראות השעה 2011)
Cu	0.04	0.04	0.06	0.04	0.025	50 - יממתי (דו"ח אלמוג)
Fe	0.44	0.32	0.49	0.23	0.21	-----
K	0.11	0.12	0.16	0.072	0.066	-----
Li	0.0006	0.0006	0.0006	N.D	0.0006	-----
Mg	0.14	0.32	0.29	0.17	0.066	120 - יממתי (דו"ח אלמוג)
Mn	0.007	0.006	0.007	0.003	0.0029	-----
Mo	<0.0011	<0.0011	<0.0011	<0.0011	<0.0012	-----
Na	N.D	N.D	0.14	N.D	N.D	-----
Ni	0.0017	0.0017	0.0017	0.0011	0.0012	0.025 - יממתי (חוק אוויר נקי ערכי איכות אוויר, הוראות השעה 2011)
P	0.018	0.019	0.022	0.011	0.010	-----
Pb	0.0028	0.0040	0.0028	0.0011	0.72	2 - יממתי (חוק אוויר נקי ערכי איכות אוויר, הוראות השעה 2011)
Sb	<0.003	<0.003	<0.003	<0.003	0.0069	-----
Se	<0.003	<0.003	<0.003	<0.003	<0.003	-----
Sn	<0.003	<0.003	<0.003	<0.003	<0.003	-----
Sr	0.0034	0.0023	0.007	0.0017	0.0017	-----
Ti	0.0085	0.0074	0.010	0.0046	0.0040	-----
Te	<0.003	<0.003	<0.003	<0.003	<0.003	-----
Tl	<0.003	<0.003	<0.003	<0.003	<0.003	-----
V	0.0017	0.0017	0.0017	0.001	0.0006	0.8 - יממתי (חוק אוויר נקי ערכי איכות אוויר, הוראות השעה 2011)
Zn	N.D	N.D	N.D	N.D	N.D	-----

1. ריכוזים מחושבים בתנאים תקינים (לחץ אטמוספרי, 25 מעלות צלסיוס).

שם המפעל
 יישוב
 צורת דוגמים

אגוד ערים גליל מערבי
 מגדל תמן, כפר ורדים, כסרא
 סמיעים, גת, מושב לפידות
 אלכסי קליינצ'קוב
 קוסטה אבייב
 פלור איסרפילוב

31/05/2016-1.6.16

23.4
 45
 955

T Amb C:
 RH Amb. %
 Press Amb mbar:

דיגום אבק מרחף

EPM 2000 סוג פילטר:

HVS	תאריך הדגימה	נקודת דגימה	מיקום הדגימה	תחילת דיגום	סיום דיגום	משך הדגימה	משך הדגימה ע"פ שעון HVS	ספיקת דגימה תחילת ית Lpm	ספיקת דגימה סופית Lpm	נתוני שקילת הפילטר			משקל אבק הנאסף g	נפח אוויר הנדגם (סטנדרטי) dsm3	ריכוז אבק באויר mcf/m3
										פילטר No.	משקל טרה g	משקל ברוטו g			
No.	31/05/2016-1.6.16	No.	תעשייה (בנין בית ספר א.ת.תמן) (32.9804) (35.2772)	31/05/2016-1.6.16	01/06/2016	דקות	דקות	Lpm	Lpm	No.	טרה g	ברוטו g	0.0475	1720.8	27.59
26	31/05/2016-1.6.16	1	תעשייה (בנין בית ספר א.ת.תמן) (32.9804) (35.2772)	11:30	11:30	1440.00	1440.00	1,195	1,195	8999413	4.44402	4.49149	0.0475	1720.8	27.59
			תעשייה (בנין בית ספר א.ת.תמן) (32.9804) (35.2772)												
			מתכת נבדקת	תחילת הדיגום	סיום הדיגום	משך הדגימה (דקות)	משך הדגימה ע"פ שעון HVS (דקות)	ספיקת דגימה התחלתית (ליטר/דקה)	ספיקת דגימה סופית (ליטר/דקה)	מספר פילטר	משקל (mcg/sample)	משקל בלאנק (mcg/sample)	נפח אוויר הנדגם (sm3)	ריכוז האויר המתכת באויר (mcg/m3)	
			Ag	11:30	11:30	1440.00	1440.00	1,195	1,195	8999413	<2	<2	1720.8	<0.0012	
			Al	11:30	11:30	1440.00	1440.00	1,195	1,195	8999413	1013	646	1720.8	0.21	
			As	11:30	11:30	1440.00	1440.00	1,195	1,195	8999413	<3	<3	1720.8	<0.0017	
			B	11:30	11:30	1440.00	1440.00	1,195	1,195	8999413	575	560	1720.8	0.0087	
			Ba	11:30	11:30	1440.00	1440.00	1,195	1,195	8999413	14	4	1720.8	0.0058	
			Be	11:30	11:30	1440.00	1440.00	1,195	1,195	8999413	<1	<1	1720.8	<0.0006	
			Ca	11:30	11:30	1440.00	1440.00	1,195	1,195	8999413	6306	3199	1720.8	1.8056	
			Cd	11:30	11:30	1440.00	1440.00	1,195	1,195	8999413	<1	<1	1720.8	<0.0006	
			Co	11:30	11:30	1440.00	1440.00	1,195	1,195	8999413	1	<1	1720.8	0.0006	
			Cr	11:30	11:30	1440.00	1440.00	1,195	1,195	8999413	3	2	1720.8	0.0006	
			Cu	11:30	11:30	1440.00	1440.00	1,195	1,195	8999413	208	2	1720.8	0.12	
			Fe	11:30	11:30	1440.00	1440.00	1,195	1,195	8999413	536	47	1720.8	0.28	
			K	11:30	11:30	1440.00	1440.00	1,195	1,195	8999413	929	727	1720.8	0.12	
			Li	11:30	11:30	1440.00	1440.00	1,195	1,195	8999413	3	2	1720.8	0.0006	
			Mg	11:30	11:30	1440.00	1440.00	1,195	1,195	8999413	1550	1181	1720.8	0.21	
			Mn	11:30	11:30	1440.00	1440.00	1,195	1,195	8999413	11	2	1720.8	0.0052	
			Mo	11:30	11:30	1440.00	1440.00	1,195	1,195	8999413	4	<2	1720.8	0.0023	
			Na	11:30	11:30	1440.00	1440.00	1,195	1,195	8999413	28497	31028	1720.8	N.D	
			Ni	11:30	11:30	1440.00	1440.00	1,195	1,195	8999413	2	<1	1720.8	0.0012	
			P	11:30	11:30	1440.00	1440.00	1,195	1,195	8999413	31	5	1720.8	0.015	
			Pb	11:30	11:30	1440.00	1440.00	1,195	1,195	8999413	9	<2	1720.8	0.0052	
			Sb	11:30	11:30	1440.00	1440.00	1,195	1,195	8999413	<5	<5	1720.8	<0.0029	
			Se	11:30	11:30	1440.00	1440.00	1,195	1,195	8999413	<5	<5	1720.8	<0.0029	
			Sn	11:30	11:30	1440.00	1440.00	1,195	1,195	8999413	<5	<5	1720.8	<0.0029	
			Sr	11:30	11:30	1440.00	1440.00	1,195	1,195	8999413	7	2	1720.8	0.0029	
			Ti	11:30	11:30	1440.00	1440.00	1,195	1,195	8999413	13	3	1720.8	0.0058	
			Te	11:30	11:30	1440.00	1440.00	1,195	1,195	8999413	<5	<5	1720.8	<0.0029	
			Tl	11:30	11:30	1440.00	1440.00	1,195	1,195	8999413	<5	<5	1720.8	<0.0029	
			V	11:30	11:30	1440.00	1440.00	1,195	1,195	8999413	2	<1	1720.8	0.0012	
			Zn	11:30	11:30	1440.00	1440.00	1,195	1,195	8999413	43	75	1720.8	N.D	

שם המפעל: איגוד ערים גליל מערבי
 יישוב: מגדל תפן, כפר ורדים, כסרא
 סמ"ע: יטח ג'ת, מושב לפידות
 צוות דוגמים: אלכסיי קלוצ'נקוב
 קוסטה אבדיב
 פולר איספרילוב
 תאריך הבדיקה: 31/05/2016-1.6.16

31/05/2016-1.6.16
 23.4
 45
 955

דיגום אבק מרחף

EPM 2000 סוג פילטר: 2

T Amb C: 23.4
 RH Amb. %: 45
 Press Amb mbar: 955

HVS	תאריך הדגימה	נקודת דגימה	מיקום הדגימה	תחילת דיוגום	סיום דיוגום	משך הדגימה	משך הדגימה	ספיקת דגימה	ספיקת דגימה	נתוני שקילת הפילטר			משקל אבק	נפח אוויר	ריכוז אבק מרחף
										פילטר	משקל	משקל			
No.	No.	No.	שם של מפעל ישקף שלב ב.א.ת. תפן (32.9776) (35.2665)	שעה	שעה	דקות	דקות	תחילת ית	סופית	No.	טרה	ברוטו	הנאסף	הנדגם	באוויר
22	31/05/2016-1.6.16	2	HVS מט' 22	11:30	11:30	1440.00	1440.00	Lpm	Lpm	899415	g	g	g	dsM3	mcg/m3
			מתכת נבדקת	תחילת הדיוגום	סיום הדיוגום	משך הדגימה (דקות)	משך הדגימה (דקות)	ספיקת דגימה התחלתית (ליטר/דקה)	ספיקת דגימה סופית (ליטר/דקה)	מספר פילטר	משקל (mcg/sample)	משקל פילטר בלאנק (mcg/sample)	נפח אוויר הנדגם (sm3)	ריכוז המתכת באוויר (mcg/m3)	
			Ag	11:30	11:30	1440.00	1440.00	1,244	1,244	899415	<2	<2	1791.4	<0.0011	
			Al	11:30	11:30	1440.00	1440.00	1,244	1,244	899415	1053	646	1791.4	0.23	
			As	11:30	11:30	1440.00	1440.00	1,244	1,244	899415	<3	<3	1791.4	<0.0017	
			B	11:30	11:30	1440.00	1440.00	1,244	1,244	899415	536	560	1791.4	N.D	
			Ba	11:30	11:30	1440.00	1440.00	1,244	1,244	899415	10	4	1791.4	0.0033	
			Be	11:30	11:30	1440.00	1440.00	1,244	1,244	899415	<1	<1	1791.4	<0.0006	
			Ca	11:30	11:30	1440.00	1440.00	1,244	1,244	899415	5736	3199	1791.4	1.42	
			Cd	11:30	11:30	1440.00	1440.00	1,244	1,244	899415	<1	<1	1791.4	<0.0006	
			Co	11:30	11:30	1440.00	1440.00	1,244	1,244	899415	1	<1	1791.4	0.0006	
			Cr	11:30	11:30	1440.00	1440.00	1,244	1,244	899415	4	2	1791.4	0.0011	
			Cu	11:30	11:30	1440.00	1440.00	1,244	1,244	899415	242	2	1791.4	0.13	
			Fe	11:30	11:30	1440.00	1440.00	1,244	1,244	899415	573	47	1791.4	0.29	
			K	11:30	11:30	1440.00	1440.00	1,244	1,244	899415	919	727	1791.4	0.11	
			Li	11:30	11:30	1440.00	1440.00	1,244	1,244	899415	3	2	1791.4	0.0006	
			Mg	11:30	11:30	1440.00	1440.00	1,244	1,244	899415	1514	1181	1791.4	0.19	
			Mn	11:30	11:30	1440.00	1440.00	1,244	1,244	899415	11	2	1791.4	0.0050	
			Mo	11:30	11:30	1440.00	1440.00	1,244	1,244	899415	2	<2	1791.4	<0.0011	
			Na	11:30	11:30	1440.00	1440.00	1,244	1,244	899415	28935	31028	1791.4	N.D	
			Ni	11:30	11:30	1440.00	1440.00	1,244	1,244	899415	3	<1	1791.4	0.0017	
			P	11:30	11:30	1440.00	1440.00	1,244	1,244	899415	43	5	1791.4	0.021	
			Pb	11:30	11:30	1440.00	1440.00	1,244	1,244	899415	6	<2	1791.4	0.0033	
			Sb	11:30	11:30	1440.00	1440.00	1,244	1,244	899415	<5	<5	1791.4	<0.0028	
			Se	11:30	11:30	1440.00	1440.00	1,244	1,244	899415	<5	<5	1791.4	<0.0028	
			Sn	11:30	11:30	1440.00	1440.00	1,244	1,244	899415	<5	<5	1791.4	<0.0028	
			Sr	11:30	11:30	1440.00	1440.00	1,244	1,244	899415	6	2	1791.4	0.0022	
			Tl	11:30	11:30	1440.00	1440.00	1,244	1,244	899415	88	3	1791.4	0.047	
			Te	11:30	11:30	1440.00	1440.00	1,244	1,244	899415	<5	<5	1791.4	<0.0028	
			Tl	11:30	11:30	1440.00	1440.00	1,244	1,244	899415	<5	<5	1791.4	<0.0028	
			V	11:30	11:30	1440.00	1440.00	1,244	1,244	899415	2	<1	1791.4	0.0011	
			Zn	11:30	11:30	1440.00	1440.00	1,244	1,244	899415	37	75	1791.4	N.D	

שם המפעל: איגוד ערים גליל מערבי
 יישוב: מגדל תפן, כפר ירדים, נסרא
 צוות דוגמים: אלכסיי קלויצ'נקוב
 קוסטה אבו'יב
 פולד איסרפילוב
 תאריך הבדיקה: 31/05/2016-1.6.16

דיגום אבק מרחף

EPM 2000 סוג פילטר: 3

T Amb C: 23.4
 RH Amb. %: 45
 Press Amb mbar: 955

HVS	תאריך הדגימה	נקודת דגימה	מיקום הדגימה	תחילת דיגום	סיום דיגום	משך הדגימה	משך הדגימה	ספיקת דגימה	ספיקת דגימה	נתוני שקילת הפילטר			משקל אבק	נפח אוויר	ריכוז אבק מרחף
										פילטר	משקל	משקל			
No.	No.	No.	שער של מפעל BTL א.ת.תפן (35.2852 32.9771)	31/05/2016-1.6.16	01/06/2016	דקות	דקות	תחילת ית Lpm	סופית Lpm	No.	טרה g	ברוטו g	הנאסף g	הנדגם dsm3	mccg/m3
21	31/05/2016-1.6.16	3	21	11:30	11:30	1440.00	1440.00	1,223	1,223	8999412	4.45052	4.50572	0.0552	1761.1	31.34
			מתכת נברקת	תחילת הדיגום	סיום הדיגום	משך הדגימה (דקות)	משך הדגימה HVS ע"פ ששון (דקות)	ספיקת דגימה התחלתית (ליטר/דקה)	ספיקת דגימה סופית (ליטר/דקה)	מספר פילטר	משקל (mccg/sample)	משקל פילטר גלאוק (mccg/sample)	נפח אוויר הנדגם (dsm3)	ריכוז המתכת באוויר (mccg/m3)	
			Ag	11:30	11:30	1440.00	1440.00	1,223	1,223	8999412	<2	<2	1761.1	<0.0011	
			Al	11:30	11:30	1440.00	1440.00	1,223	1,223	8999412	1177	646	1761.1	0.30	
			As	11:30	11:30	1440.00	1440.00	1,223	1,223	8999412	<3	<3	1761.1	<0.0017	
			B	11:30	11:30	1440.00	1440.00	1,223	1,223	8999412	554	560	1761.1	N.D	
			Ba	11:30	11:30	1440.00	1440.00	1,223	1,223	8999412	12	4	1761.1	0.0045	
			Be	11:30	11:30	1440.00	1440.00	1,223	1,223	8999412	<1	<1	1761.1	<0.0006	
			Ca	11:30	11:30	1440.00	1440.00	1,223	1,223	8999412	6590	3199	1761.1	1.93	
			Cd	11:30	11:30	1440.00	1440.00	1,223	1,223	8999412	<1	<1	1761.1	<0.0006	
			Co	11:30	11:30	1440.00	1440.00	1,223	1,223	8999412	16	<1	1761.1	0.0091	
			Cr	11:30	11:30	1440.00	1440.00	1,223	1,223	8999412	12	2	1761.1	0.0057	
			Cu	11:30	11:30	1440.00	1440.00	1,223	1,223	8999412	134	2	1761.1	0.075	
			Fe	11:30	11:30	1440.00	1440.00	1,223	1,223	8999412	741	47	1761.1	0.39	
			K	11:30	11:30	1440.00	1440.00	1,223	1,223	8999412	1014	727	1761.1	0.16	
			Li	11:30	11:30	1440.00	1440.00	1,223	1,223	8999412	3	2	1761.1	0.0006	
			Mg	11:30	11:30	1440.00	1440.00	1,223	1,223	8999412	1607	1181	1761.1	0.24	
			Mn	11:30	11:30	1440.00	1440.00	1,223	1,223	8999412	14	2	1761.1	0.0068	
			Mo	11:30	11:30	1440.00	1440.00	1,223	1,223	8999412	<2	<2	1761.1	<0.0011	
			Na	11:30	11:30	1440.00	1440.00	1,223	1,223	8999412	30147	31028	1761.1	N.D	
			Ni	11:30	11:30	1440.00	1440.00	1,223	1,223	8999412	5	<1	1761.1	0.0028	
			P	11:30	11:30	1440.00	1440.00	1,223	1,223	8999412	37	5	1761.1	0.018	
			Pb	11:30	11:30	1440.00	1440.00	1,223	1,223	8999412	33	<2	1761.1	0.019	
			Sb	11:30	11:30	1440.00	1440.00	1,223	1,223	8999412	<5	<5	1761.1	<0.003	
			Se	11:30	11:30	1440.00	1440.00	1,223	1,223	8999412	<5	<5	1761.1	<0.003	
			Sn	11:30	11:30	1440.00	1440.00	1,223	1,223	8999412	<5	<5	1761.1	<0.003	
			Sr	11:30	11:30	1440.00	1440.00	1,223	1,223	8999412	7	2	1761.1	0.0028	
			Ti	11:30	11:30	1440.00	1440.00	1,223	1,223	8999412	28	3	1761.1	0.014	
			Te	11:30	11:30	1440.00	1440.00	1,223	1,223	8999412	<5	<5	1761.1	<0.003	
			Tl	11:30	11:30	1440.00	1440.00	1,223	1,223	8999412	<5	<5	1761.1	<0.003	
			V	11:30	11:30	1440.00	1440.00	1,223	1,223	8999412	4	<1	1761.1	0.0023	
			Zn	11:30	11:30	1440.00	1440.00	1,223	1,223	8999412	62	75	1761.1	N.D	

שם המפעל
 יישוב
 צוות דוגמים

איגוד ערים גליל מערבי
 מגדל תפן, כפר ורדים, כסרא
 סמיע, ימח' לת, מושב לפידות
 אלכסיי קלויצ'נקוב
 קוסטה אבדיב
 פולר איסרפילוב
 תאריך הבדיקה

31/05/2016-1.6.16

דיגום אבק מרחף

T Amb C: 23.4
 RH Amb. % 45
 Press Amb mbar: 955

EPM 2000 סוג פילטר:

HVS	תאריך הדגימה	נקודת דגימה	מיקום הדגימה	תחילת דוגום	סיום דוגום	משך הדגימה	משך ע"פ שעון HVS	ספיקת דגימה תחילת ית	ספיקת דגימה סופית	נתוני שקילות הפילטר			משקל אבק	נפח אוויר	ריכוז אבק מרחף
										פילטר	משקל טרה	משקל ברוטו			
No.	No.	No.	HVS מט' (מחסן) (32.9763) (35.2764)	שעה	שעה	דקות	דקות	Lpm	Lpm	No.	g	g	g	dsm3	mcg/m3
8	31/05/2016-1.6.16	4	8	11:30	11:30	1440.00	1440.00	1.238	1.238	8999414	4.46346	4.51429	0.0508	1782.7	28.51
			מתכת נבדקת	תחילת הדוגום	סיום הדוגום	משך הדגימה (דקות)	משך הדגימה (דקות)	ספיקת דגימה התחלתית (ליטר/דקה)	ספיקת דגימה סופית (ליטר/דקה)	מספר פילטר	משקל (mcg/sample)	משקל פילטר בלא אבק (mcg/sample)	נפח אוויר הנדגם (sm3)	ריכוז המתכת באוויר (mcg/m3)	
			Ag	11:30	11:30	1440.00	1440.00	1.238	1.238	8999414	<2	<2	1782.7	<0.0011	
			Al	11:30	11:30	1440.00	1440.00	1.238	1.238	8999414	951	646	1782.7	0.17	
			As	11:30	11:30	1440.00	1440.00	1.238	1.238	8999414	<3	<3	1782.7	<0.0017	
			B	11:30	11:30	1440.00	1440.00	1.238	1.238	8999414	478	560	1782.7	N.D	
			Ba	11:30	11:30	1440.00	1440.00	1.238	1.238	8999414	11	4	1782.7	0.004	
			Be	11:30	11:30	1440.00	1440.00	1.238	1.238	8999414	<1	<1	1782.7	<0.0006	
			Ca	11:30	11:30	1440.00	1440.00	1.238	1.238	8999414	5511	3199	1782.7	1.30	
			Cd	11:30	11:30	1440.00	1440.00	1.238	1.238	8999414	<1	<1	1782.7	<0.0006	
			Co	11:30	11:30	1440.00	1440.00	1.238	1.238	8999414	<1	<1	1782.7	<0.0006	
			Cr	11:30	11:30	1440.00	1440.00	1.238	1.238	8999414	3	2	1782.7	0.0006	
			Cu	11:30	11:30	1440.00	1440.00	1.238	1.238	8999414	23	2	1782.7	0.012	
			Fe	11:30	11:30	1440.00	1440.00	1.238	1.238	8999414	539	47	1782.7	0.28	
			K	11:30	11:30	1440.00	1440.00	1.238	1.238	8999414	873	727	1782.7	0.082	
			Li	11:30	11:30	1440.00	1440.00	1.238	1.238	8999414	3	2	1782.7	0.0006	
			Mg	11:30	11:30	1440.00	1440.00	1.238	1.238	8999414	1465	1181	1782.7	0.16	
			Mn	11:30	11:30	1440.00	1440.00	1.238	1.238	8999414	10	2	1782.7	0.0045	
			Mo	11:30	11:30	1440.00	1440.00	1.238	1.238	8999414	<2	<2	1782.7	<0.0011	
			Na	11:30	11:30	1440.00	1440.00	1.238	1.238	8999414	29582	31028	1782.7	N.D	
			Ni	11:30	11:30	1440.00	1440.00	1.238	1.238	8999414	2	<1	1782.7	0.0011	
			P	11:30	11:30	1440.00	1440.00	1.238	1.238	8999414	28	5	1782.7	0.013	
			Pb	11:30	11:30	1440.00	1440.00	1.238	1.238	8999414	26	<2	1782.7	0.015	
			Sb	11:30	11:30	1440.00	1440.00	1.238	1.238	8999414	<5	<5	1782.7	<0.003	
			Se	11:30	11:30	1440.00	1440.00	1.238	1.238	8999414	<5	<5	1782.7	<0.003	
			Sn	11:30	11:30	1440.00	1440.00	1.238	1.238	8999414	<5	<5	1782.7	<0.003	
			Sr	11:30	11:30	1440.00	1440.00	1.238	1.238	8999414	6	2	1782.7	0.0022	
			Ti	11:30	11:30	1440.00	1440.00	1.238	1.238	8999414	17	3	1782.7	0.0079	
			Te	11:30	11:30	1440.00	1440.00	1.238	1.238	8999414	<5	<5	1782.7	<0.003	
			Tl	11:30	11:30	1440.00	1440.00	1.238	1.238	8999414	<5	<5	1782.7	<0.003	
			V	11:30	11:30	1440.00	1440.00	1.238	1.238	8999414	2	<1	1782.7	0.0011	
			Zn	11:30	11:30	1440.00	1440.00	1.238	1.238	8999414	44	75	1782.7	N.D	

שם המפעל: איגוד ערים גליל מערבי
 מנדל תתן, כפר ורדים, כסרא סמיע, יסוח
 גת, משב לכידות
 יישוב: אלכסי קליצנקוב
 צוות דוגמים: קסטא אבייב
 פולד אסטרפילוב
 תאריך הבדיקה: 31/05/2016-1.6.16

דיגום אבק מרחף

T Amb C: 23.4
 RH Amb: % 45
 Press Amb mbar: 955

EPM 2000 סוג פילטר:

HVS	תאריך הדגימה	נקודת דגימה	מיקום הדגימה	תחילת דיגום	סיום דיגום	משך הדגימה	משך הדגימה ע"פ שעון HVS	ספיקת דגימה תחילתית L _{pm}	ספיקת דגימה סופית (ליטר/דקה) L _{pm}	נתוני שקילת הפילטר			משקל אבק הנואסף g	נפח אוויר הנוגס (סטנדרטי) dsm ³	ריכוז אבק מרחף באוויר mcg/m ³
										פילטר No.	משקל טרה g	משקל ברוטו g			
No.		No.	בית ספר בכסרא סמיע (35.2988 32.9709) HVS מס' 29	31/05/2016-1.6.16 שעה 12:00	01/06/2016 שעה 12:00	דקות 1440	דקות 1440	1.223	1.223	8999416	4.45241	4.51572	0.0633	1761.1	35.95
			מתכת נבדקת	תחילת הדיגום	סיום הדיגום	משך הדגימה (דקות)	משך הדגימה (דקות)	ספיקת דגימה התחלתית (ליטר/דקה)	ספיקת דגימה סופית (ליטר/דקה)	מספר פילטר	משקל (mcg/sample)	משקל פילטר בלאוק (mcg/sample)	נפח אוויר הנוגס (sm ³)	ריכוז המתכת באוויר (mcg/m ³)	
Ag	12:00	12:00	1440.00	1440.00	1.223	1.223	8999416	<2	<2	1761.1	<0.0011				
Al	12:00	12:00	1440.00	1440.00	1.223	1.223	8999416	1151	646	1761.1	0.29				
As	12:00	12:00	1440.00	1440.00	1.223	1.223	8999416	<3	<3	1761.1	<0.002				
B	12:00	12:00	1440.00	1440.00	1.223	1.223	8999416	425	560	1761.1	N.D				
Ba	12:00	12:00	1440.00	1440.00	1.223	1.223	8999416	11	4	1761.1	0.0040				
Be	12:00	12:00	1440.00	1440.00	1.223	1.223	8999416	<1	<1	1761.1	<0.0011				
Ca	12:00	12:00	1440.00	1440.00	1.223	1.223	8999416	6663	3199	1761.1	1.97				
Cd	12:00	12:00	1440.00	1440.00	1.223	1.223	8999416	<1	<1	1761.1	<0.0011				
Co	12:00	12:00	1440.00	1440.00	1.223	1.223	8999416	<1	<1	1761.1	<0.0011				
Cr	12:00	12:00	1440.00	1440.00	1.223	1.223	8999416	4	2	1761.1	0.0011				
Cu	12:00	12:00	1440.00	1440.00	1.223	1.223	8999416	67	2	1761.1	0.0037				
Fe	12:00	12:00	1440.00	1440.00	1.223	1.223	8999416	822	47	1761.1	0.44				
K	12:00	12:00	1440.00	1440.00	1.223	1.223	8999416	923	727	1761.1	0.11				
Li	12:00	12:00	1440.00	1440.00	1.223	1.223	8999416	3	2	1761.1	0.0006				
Mg	12:00	12:00	1440.00	1440.00	1.223	1.223	8999416	1435	1181	1761.1	0.14				
Mn	12:00	12:00	1440.00	1440.00	1.223	1.223	8999416	15	2	1761.1	0.0074				
Mo	12:00	12:00	1440.00	1440.00	1.223	1.223	8999416	<2	<2	1761.1	<0.0011				
Na	12:00	12:00	1440.00	1440.00	1.223	1.223	8999416	28582	31028	1761.1	N.D				
Ni	12:00	12:00	1440.00	1440.00	1.223	1.223	8999416	3	<1	1761.1	0.0017				
P	12:00	12:00	1440.00	1440.00	1.223	1.223	8999416	36	5	1761.1	0.018				
Pb	12:00	12:00	1440.00	1440.00	1.223	1.223	8999416	5	<2	1761.1	0.0028				
Sb	12:00	12:00	1440.00	1440.00	1.223	1.223	8999416	<5	<5	1761.1	<0.003				
Se	12:00	12:00	1440.00	1440.00	1.223	1.223	8999416	<5	<5	1761.1	<0.003				
Sn	12:00	12:00	1440.00	1440.00	1.223	1.223	8999416	<5	<5	1761.1	<0.003				
Sr	12:00	12:00	1440.00	1440.00	1.223	1.223	8999416	8	2	1761.1	0.0034				
Tl	12:00	12:00	1440.00	1440.00	1.223	1.223	8999416	18	3	1761.1	0.0085				
Te	12:00	12:00	1440.00	1440.00	1.223	1.223	8999416	<5	<5	1761.1	<0.003				
Tl	12:00	12:00	1440.00	1440.00	1.223	1.223	8999416	<5	<5	1761.1	<0.003				
V	12:00	12:00	1440.00	1440.00	1.223	1.223	8999416	3	<1	1761.1	0.0017				
Zn	12:00	12:00	1440.00	1440.00	1.223	1.223	8999416	37	75	1761.1	N.D				

שם המפעל: אגוד ערים גליל מערבי
 מגדל תפן, כפר ורדים, כנרת סמט, טייח
 גליל מערב לפידות
 יישוב: אלכסי קלויזנבוכ
 צוות דוגמים: קוסטה אבייב
 פולד איסופילוב
 תאריך הבדיקה: 31/05/2016-1.6.16

דיגום אבק מרחף

T Amb C: 23.4
 RH Amb. %: 45
 Press Amb mbar: 955

EPM 2000 סוג פילטר: 2

HVS	תאריך הדגימה	נקודת דגימה	מיקום הדגימה	תחילת דגום	סיום דגום	משך הדגימה	משך הדגימה ע"פ שעות HVS	ספיקת דגימה תחילת ית	ספיקת דגימה סופית	נתוני שקילת הפילטר			משקל אבק	נפח אויר	ריכוז אבק מרוחף באויר	
										פילטר	משקל טרה	משקל ברטו				
No.		No.	(מועדון, מושב לפידות 32.9600 35.2616)	31/05/2016-1.6.16	01/06/2016	דקות	דקות	Lpm	Lpm	No.	g	g	g	dsm3	mcg/m3	
2	31/05/2016-1.6.16	6	מס' HVS: 2	12:00	12:00	1440.00	1440.00	1.223	1.223	8999417	4.46251	4.52167	0.0592	1761.1	33.59	
			מתכת נבדקת	תחילת הדגום	סיום הדגום	משך הדגימה (דקות)	משך הדגימה ע"פ שעות HVS (דקות)	ספיקת דגימה התחלתית (ליטר/דקה)	ספיקת דגימה סופית (ליטר/דקה)	מספר פילטר			משקל (mcg/sample)	נפח אוויר הנדגם (sm3)	ריכוז המתכת באוויר (mcg/m3)	
			Ag	12:00	12:00	1440.00	1440.00	1.223	1.223	8999417			<2	1761.1	<0.0011	
			Al	12:00	12:00	1440.00	1440.00	1.223	1.223	8999417			1016	646	1761.1	0.21
			As	12:00	12:00	1440.00	1440.00	1.223	1.223	8999417			<3	1761.1	<0.002	
			B	12:00	12:00	1440.00	1440.00	1.223	1.223	8999417			507	560	1761.1	N.D
			Ba	12:00	12:00	1440.00	1440.00	1.223	1.223	8999417			12	4	1761.1	0.0045
			Be	12:00	12:00	1440.00	1440.00	1.223	1.223	8999417			<1	<1	1761.1	<0.0006
			Ca	12:00	12:00	1440.00	1440.00	1.223	1.223	8999417			6851	3199	1761.1	2.007
			Cd	12:00	12:00	1440.00	1440.00	1.223	1.223	8999417			<1	<1	1761.1	<0.0006
			Co	12:00	12:00	1440.00	1440.00	1.223	1.223	8999417			1	<1	1761.1	0.0006
			Cr	12:00	12:00	1440.00	1440.00	1.223	1.223	8999417			4	2	1761.1	0.0011
			Cu	12:00	12:00	1440.00	1440.00	1.223	1.223	8999417			74	2	1761.1	0.041
			Fe	12:00	12:00	1440.00	1440.00	1.223	1.223	8999417			603	47	1761.1	0.32
			K	12:00	12:00	1440.00	1440.00	1.223	1.223	8999417			930	727	1761.1	0.12
			Li	12:00	12:00	1440.00	1440.00	1.223	1.223	8999417			3	2	1761.1	0.0006
			Mg	12:00	12:00	1440.00	1440.00	1.223	1.223	8999417			1750	1181	1761.1	0.32
			Mn	12:00	12:00	1440.00	1440.00	1.223	1.223	8999417			12	2	1761.1	0.006
			Mo	12:00	12:00	1440.00	1440.00	1.223	1.223	8999417			<2	<2	1761.1	<0.0011
			Na	12:00	12:00	1440.00	1440.00	1.223	1.223	8999417			28383	31028	1761.1	N.D
			Ni	12:00	12:00	1440.00	1440.00	1.223	1.223	8999417			3	<1	1761.1	0.0017
			P	12:00	12:00	1440.00	1440.00	1.223	1.223	8999417			38	5	1761.1	0.019
			Pb	12:00	12:00	1440.00	1440.00	1.223	1.223	8999417			7	<2	1761.1	0.0040
			Sb	12:00	12:00	1440.00	1440.00	1.223	1.223	8999417			<5	<5	1761.1	<0.003
			Se	12:00	12:00	1440.00	1440.00	1.223	1.223	8999417			<5	<5	1761.1	<0.003
			Sn	12:00	12:00	1440.00	1440.00	1.223	1.223	8999417			<5	<5	1761.1	<0.003
			Sr	12:00	12:00	1440.00	1440.00	1.223	1.223	8999417			6	2	1761.1	0.0023
			Ti	12:00	12:00	1440.00	1440.00	1.223	1.223	8999417			16	3	1761.1	0.0074
			Te	12:00	12:00	1440.00	1440.00	1.223	1.223	8999417			<5	<5	1761.1	<0.003
			Tl	12:00	12:00	1440.00	1440.00	1.223	1.223	8999417			<5	<5	1761.1	<0.003
			V	12:00	12:00	1440.00	1440.00	1.223	1.223	8999417			3	<1	1761.1	0.0017
			Zn	12:00	12:00	1440.00	1440.00	1.223	1.223	8999417			62	75	1761.1	N.D

שם המפעל: איור ערים גליל מערב
 יישוב: מגדל תפן, כפר ורדים, כסרא סמיעינח
 צוות דוגמים: אלכסיי קלינימוב
 קוסטה אבדיב
 פולד איטרפילוב
 תאריך הבדיקה: 31/05/2016-1.6.16

דיגום אבק מרחף

T Amb C: 23.4
 RH Amb. %: 45
 Press Amb mbar: 955

EPM 2000

סוג פילטר:

HVS	תאריך הדגימה	נקודת דגימה	מיקום הדגימה	תחילת דיוגום	סיום דיוגום	משך הדגימה	משך הדגימה ע"פ שעון HVS	ספיקת דגימה תחילת ית	ספיקת דגימה סופית	נתוני שקילת הפילטר			משקל אבק	נפח אוויר	ריכוז אבק מרוחף באוויר	
										פילטר	משקל	משקל				
No.	No.	No.	מחסן של מועצת כפר ורדים, כפר ורדים (35.2725 32.9972)	שעה	שעה	דקות	דקות	Lpm	Lpm	No.	טרה g	ברוטו g	הנאסף g	הנדגם dsm3	mcg/m3	
22	31/05/2016-1.6.16	7	22	12:40	12:40	1440.00	1440.00	1,238	1,238	8999410	4.47822	4.56846	0.0902	1782.7	50.62	
			מתכת נבדקת	תחילת הדיוגום	סיום הדיוגום	משך הדגימה (דקות)	משך הדגימה ע"פ שעון HVS (דקות)	ספיקת דגימה התחילתית (ליטר/דקה)	ספיקת דגימה סופית (ליטר/דקה)	מספר פילטר			משקל (mcg/sample)	משקל פילטר בלא אבק (mcg/sample)	נפח אוויר הנדגם (sm3)	ריכוז המתכת באוויר (mcg/m3)
			Ag	12:40	12:40	1440.00	1440.00	1,238	1,238	8999410			<2	<2	1782.7	<0.0011
			Al	12:40	12:40	1440.00	1440.00	1,238	1,238	8999410			1306	64	1782.7	0.37
			As	12:40	12:40	1440.00	1440.00	1,238	1,238	8999410			<3	<3	1782.7	<0.002
			B	12:40	12:40	1440.00	1440.00	1,238	1,238	8999410			463	560	1782.7	N.D.
			Ba	12:40	12:40	1440.00	1440.00	1,238	1,238	8999410			15	4	1782.7	0.006
			Be	12:40	12:40	1440.00	1440.00	1,238	1,238	8999410			<1	<1	1782.7	<0.0006
			Ca	12:40	12:40	1440.00	1440.00	1,238	1,238	8999410			12851	3199	1782.7	5.41
			Cd	12:40	12:40	1440.00	1440.00	1,238	1,238	8999410			1	<1	1782.7	0.0006
			Co	12:40	12:40	1440.00	1440.00	1,238	1,238	8999410			<1	<1	1782.7	<0.0006
			Cr	12:40	12:40	1440.00	1440.00	1,238	1,238	8999410			4	2	1782.7	0.0011
			Cu	12:40	12:40	1440.00	1440.00	1,238	1,238	8999410			103	2	1782.7	0.057
			Fe	12:40	12:40	1440.00	1440.00	1,238	1,238	8999410			923	47	1782.7	0.49
			K	12:40	12:40	1440.00	1440.00	1,238	1,238	8999410			1012	727	1782.7	0.16
			Li	12:40	12:40	1440.00	1440.00	1,238	1,238	8999410			3	2	1782.7	0.0006
			Mg	12:40	12:40	1440.00	1440.00	1,238	1,238	8999410			1697	1181	1782.7	0.29
			Mn	12:40	12:40	1440.00	1440.00	1,238	1,238	8999410			15	2	1782.7	0.0073
			Mo	12:40	12:40	1440.00	1440.00	1,238	1,238	8999410			<2	<2	1782.7	<0.0011
			Na	12:40	12:40	1440.00	1440.00	1,238	1,238	8999410			31280	31028	1782.7	0.14
			Ni	12:40	12:40	1440.00	1440.00	1,238	1,238	8999410			3	<1	1782.7	0.0017
			P	12:40	12:40	1440.00	1440.00	1,238	1,238	8999410			45	5	1782.7	0.022
			Pb	12:40	12:40	1440.00	1440.00	1,238	1,238	8999410			5	<2	1782.7	0.0028
			Sb	12:40	12:40	1440.00	1440.00	1,238	1,238	8999410			<5	<5	1782.7	<0.003
			Se	12:40	12:40	1440.00	1440.00	1,238	1,238	8999410			<5	<5	1782.7	<0.003
			Sn	12:40	12:40	1440.00	1440.00	1,238	1,238	8999410			<5	<5	1782.7	<0.003
			Sr	12:40	12:40	1440.00	1440.00	1,238	1,238	8999410			14	2	1782.7	0.0067
			Ti	12:40	12:40	1440.00	1440.00	1,238	1,238	8999410			20	3	1782.7	0.010
			Te	12:40	12:40	1440.00	1440.00	1,238	1,238	8999410			<5	<5	1782.7	<0.003
			Tl	12:40	12:40	1440.00	1440.00	1,238	1,238	8999410			<5	<5	1782.7	<0.003
			V	12:40	12:40	1440.00	1440.00	1,238	1,238	8999410			3	<1	1782.7	0.0017
			Zn	12:40	12:40	1440.00	1440.00	1,238	1,238	8999410			63	75	1782.7	N.D.

שם המפעל: איגוד ערים גליל מערבי
 מנזל תפן, כפר ורדים, כסרא סמיעות
 גז, מושב לפידות
 יישוב: אלכסיי קלוצניקוב
 צוות דוגמים: קוסטה אביב
 פולד איטרפילב
 תאריך הבדיקה: 31/05/2016-1.6.16

דיגום אבק מרחף

T Amb C: 23.4
 RH Amb. %: 45
 Press Amb mbar: 955

EPM 2000 סוג פילטר:

HVS	תאריך הדגימה	נקודת דגימה	מיקום הדגימה	תחילת דגימה	סיום דגימה	משך הדגימה	משך הדגימה	ספיקת דגימה	ספיקת דגימה	נתוני שקילת הפילטר			משקל אבק	נפח אוויר הנדגם	ריכוז אבק מרוחק	
										פילטר	משקל	משקל				
No.	No.	No.	בין המועצה המקומית יוט' לת (32.9832) (35.2443)	31/05/2016-1.6.16	01/06/2016	דקות	דקות	תחילת ית	סופית	No.	טרה g	ברוטו g	הנאסף g	הנדגם dsm3	באוויר mcg/m3	
25	31/05/2016-1.6.16	8	25	11:40	11:40	1440.00	1440.00	1,217	1,217	8999409	4.50465	4.53682	0.0322	1752.5	18.36	
			מתכת נבדקת	תחילת הדגום	סיום הדגום	משך הדגימה (דקות)	משך הדגימה (דקות)	ספיקת דגימה התחלתית (ליטר/דקה)	ספיקת דגימה סופית (ליטר/דקה)	מספר פילטר			משקל (mcg/sample)	משקל פילטר נגלאוק (mcg/sample)	נפח אוויר הנדגם (sm3)	ריכוז האבק (mcg/m3)
			Ag	11:40	11:40	1440.00	1440.00	1,217	1,217	8999409			<2	<2	1752.5	<0.0011
			Al	11:40	11:40	1440.00	1440.00	1,217	1,217	8999409			915	646	1752.5	0.15
			As	11:40	11:40	1440.00	1440.00	1,217	1,217	8999409			<3	<3	1752.5	<0.002
			B	11:40	11:40	1440.00	1440.00	1,217	1,217	8999409			482	560	1752.5	N.D
			Ba	11:40	11:40	1440.00	1440.00	1,217	1,217	8999409			9	4	1752.5	0.0029
			Be	11:40	11:40	1440.00	1440.00	1,217	1,217	8999409			<1	<1	1752.5	<0.0006
			Ca	11:40	11:40	1440.00	1440.00	1,217	1,217	8999409			5487	3199	1752.5	1.31
			Cd	11:40	11:40	1440.00	1440.00	1,217	1,217	8999409			<1	<1	1752.5	<0.0006
			Co	11:40	11:40	1440.00	1440.00	1,217	1,217	8999409			<1	<1	1752.5	<0.0006
			Cr	11:40	11:40	1440.00	1440.00	1,217	1,217	8999409			3	2	1752.5	0.0006
			Cu	11:40	11:40	1440.00	1440.00	1,217	1,217	8999409			71	2	1752.5	0.039
			Fe	11:40	11:40	1440.00	1440.00	1,217	1,217	8999409			442	47	1752.5	0.23
			K	11:40	11:40	1440.00	1440.00	1,217	1,217	8999409			853	727	1752.5	0.072
			Li	11:40	11:40	1440.00	1440.00	1,217	1,217	8999409			2	2	1752.5	N.D
			Mg	11:40	11:40	1440.00	1440.00	1,217	1,217	8999409			1485	1181	1752.5	0.173
			Mn	11:40	11:40	1440.00	1440.00	1,217	1,217	8999409			8	2	1752.5	0.003
			Mo	11:40	11:40	1440.00	1440.00	1,217	1,217	8999409			<2	<2	1752.5	<0.0011
			Na	11:40	11:40	1440.00	1440.00	1,217	1,217	8999409			29499	31028	1752.5	N.D
			Ni	11:40	11:40	1440.00	1440.00	1,217	1,217	8999409			2	<1	1752.5	0.0011
			P	11:40	11:40	1440.00	1440.00	1,217	1,217	8999409			24	5	1752.5	0.011
			Pb	11:40	11:40	1440.00	1440.00	1,217	1,217	8999409			2	<2	1752.5	0.0011
			Sb	11:40	11:40	1440.00	1440.00	1,217	1,217	8999409			<5	<5	1752.5	<0.003
			Se	11:40	11:40	1440.00	1440.00	1,217	1,217	8999409			<5	<5	1752.5	<0.003
			Sn	11:40	11:40	1440.00	1440.00	1,217	1,217	8999409			<5	<5	1752.5	<0.003
			Sr	11:40	11:40	1440.00	1440.00	1,217	1,217	8999409			5	2	1752.5	0.0017
			Ti	11:40	11:40	1440.00	1440.00	1,217	1,217	8999409			11	3	1752.5	0.0046
			Te	11:40	11:40	1440.00	1440.00	1,217	1,217	8999409			<5	<5	1752.5	<0.003
			Tl	11:40	11:40	1440.00	1440.00	1,217	1,217	8999409			<5	<5	1752.5	<0.003
			V	11:40	11:40	1440.00	1440.00	1,217	1,217	8999409			2	<1	1752.5	0.0011
			Zn	11:40	11:40	1440.00	1440.00	1,217	1,217	8999409			40	75	1752.5	N.D

שם המפעל: איגוד ערים גליל מערבי
 מנדרל תפן, כפר ורדים, כסרא סמיעוניח
 גז, משטב לפידות
 יישוב: אלכסי קלויצמוב
 צוות דוגמים: קוססה אבייב
 פול אסרפולב
 תאריך הבדיקה: 31/05/2016-1.6.16

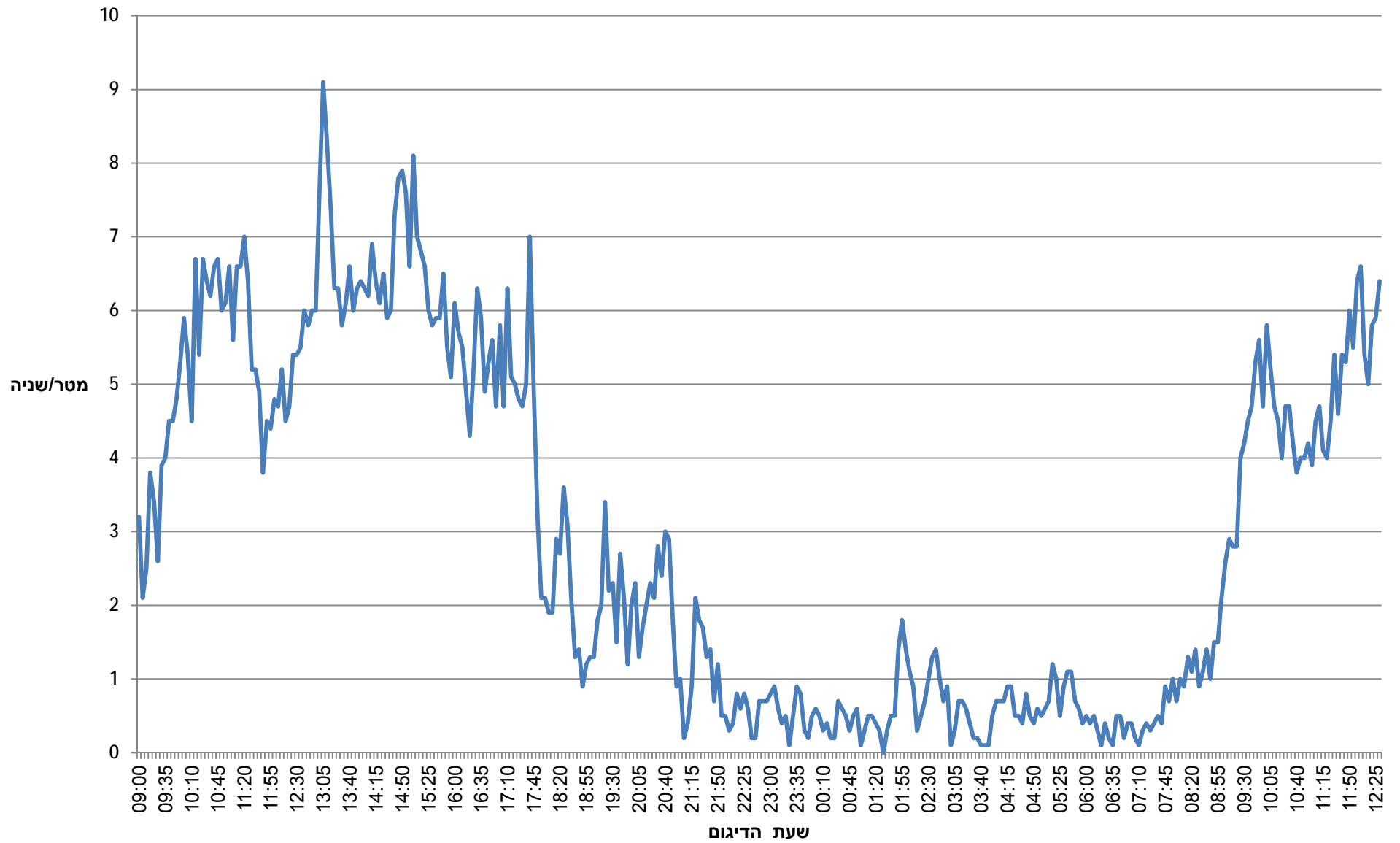
דיוגום אבק מרחף

T Amb C: 23.4
 RH Amb. %: 45
 Press Amb mbar: 955

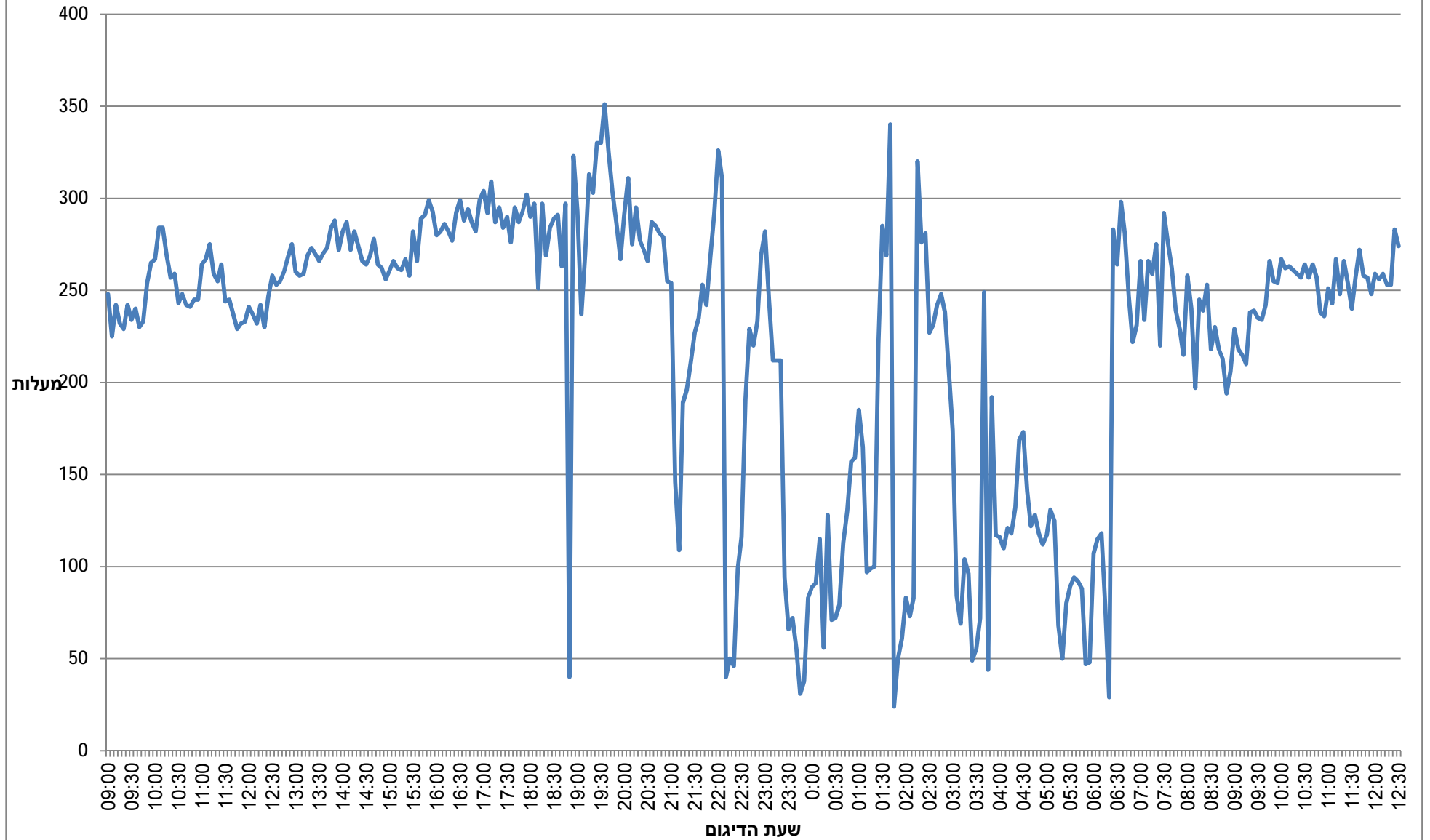
EPM 2000 סוג פילטר:

HVS	תאריך הדגימה	נקודת דגימה	מיקום הדגימה	תחילת דיוגום	סיום דיוגום	משך הדגימה	משך הדגימה ע"פ שעון HVS	ספיקת דגימה תחולת ית Lpm	ספיקת דגימה טופית Lpm	נתוני שקילת הפילטר			משקל אבק	נפח אוויר	ריכוז אבק מרחף באויר
										פילטר	מסל	ברוטו			
No.		No.	מפעל תפן פילט (32.9786 35.2799)	31/05/2016-1.6.16	01/06/2016	דקות	HVS	תחולת ית Lpm	טופית Lpm	No.	טרה g	ברוטו g	הנאסף g	הנדגם dsm3	mcg/m3
24	31/05/2016-1.6.16	9	24	11:30	11:30	1440.00	1440.00	1,202	1,202	8999411	4.48309	4.51591	0.0328	1730.9	18.96
			מתכת נבדקת	תחילת הדיוגום	סיום הדיוגום	משך הדגימה (דקות)	הדגימה ע"פ שעון HVS (דקות)	ספיקת דגימה התחלתית (ליטר/דקה)	ספיקת דגימה סופית (ליטר/דקה)	מספר פילטר	משקל (mcg/sample)	משקל בלאנק (mcg/sample)	נפח אוויר הנדגם (sm3)	ריכוז התרכיב באויר (mcg/m3)	
			Ag	11:30	11:30	1440.00	1440.00	1,202	1,202	8999411	<2	<2	1730.9	<0.0012	
			Al	11:30	11:30	1440.00	1440.00	1,202	1,202	8999411	887	646	1730.9	0.14	
			As	11:30	11:30	1440.00	1440.00	1,202	1,202	8999411	<3	<3	1730.9	<0.002	
			B	11:30	11:30	1440.00	1440.00	1,202	1,202	8999411	495	560	1730.9	N.D	
			Ba	11:30	11:30	1440.00	1440.00	1,202	1,202	8999411	10	4	1730.9	0.0035	
			Be	11:30	11:30	1440.00	1440.00	1,202	1,202	8999411	<1	<1	1730.9	<0.0006	
			Ca	11:30	11:30	1440.00	1440.00	1,202	1,202	8999411	5101	3199	1730.9	1.099	
			Cd	11:30	11:30	1440.00	1440.00	1,202	1,202	8999411	<1	<1	1730.9	<0.0006	
			Co	11:30	11:30	1440.00	1440.00	1,202	1,202	8999411	<1	<1	1730.9	<0.0006	
			Cr	11:30	11:30	1440.00	1440.00	1,202	1,202	8999411	3	2	1730.9	0.0006	
			Cu	11:30	11:30	1440.00	1440.00	1,202	1,202	8999411	45	2	1730.9	0.025	
			Fe	11:30	11:30	1440.00	1440.00	1,202	1,202	8999411	411	47	1730.9	0.21	
			K	11:30	11:30	1440.00	1440.00	1,202	1,202	8999411	841	727	1730.9	0.066	
			Li	11:30	11:30	1440.00	1440.00	1,202	1,202	8999411	3	2	1730.9	0.0006	
			Mg	11:30	11:30	1440.00	1440.00	1,202	1,202	8999411	1296	1181	1730.9	0.066	
			Mn	11:30	11:30	1440.00	1440.00	1,202	1,202	8999411	7	2	1730.9	0.0029	
			Mo	11:30	11:30	1440.00	1440.00	1,202	1,202	8999411	<2	<2	1730.9	<0.0012	
			Na	11:30	11:30	1440.00	1440.00	1,202	1,202	8999411	29472	31028	1730.9	N.D	
			Ni	11:30	11:30	1440.00	1440.00	1,202	1,202	8999411	2	<1	1730.9	0.0012	
			P	11:30	11:30	1440.00	1440.00	1,202	1,202	8999411	22	5	1730.9	0.010	
			Pb	11:30	11:30	1440.00	1440.00	1,202	1,202	8999411	1248	<2	1730.9	0.72	
			Sb	11:30	11:30	1440.00	1440.00	1,202	1,202	8999411	12	<5	1730.9	0.0069	
			Se	11:30	11:30	1440.00	1440.00	1,202	1,202	8999411	<5	<5	1730.9	<0.003	
			Sn	11:30	11:30	1440.00	1440.00	1,202	1,202	8999411	<5	<5	1730.9	<0.003	
			Sr	11:30	11:30	1440.00	1440.00	1,202	1,202	8999411	5	2	1730.9	0.0017	
			Ti	11:30	11:30	1440.00	1440.00	1,202	1,202	8999411	10	3	1730.9	0.0040	
			Te	11:30	11:30	1440.00	1440.00	1,202	1,202	8999411	<5	<5	1730.9	<0.003	
			Tl	11:30	11:30	1440.00	1440.00	1,202	1,202	8999411	<5	<5	1730.9	<0.003	
			V	11:30	11:30	1440.00	1440.00	1,202	1,202	8999411	1	<1	1730.9	0.0006	
			Zn	11:30	11:30	1440.00	1440.00	1,202	1,202	8999411	63	75	1730.9	N.D	

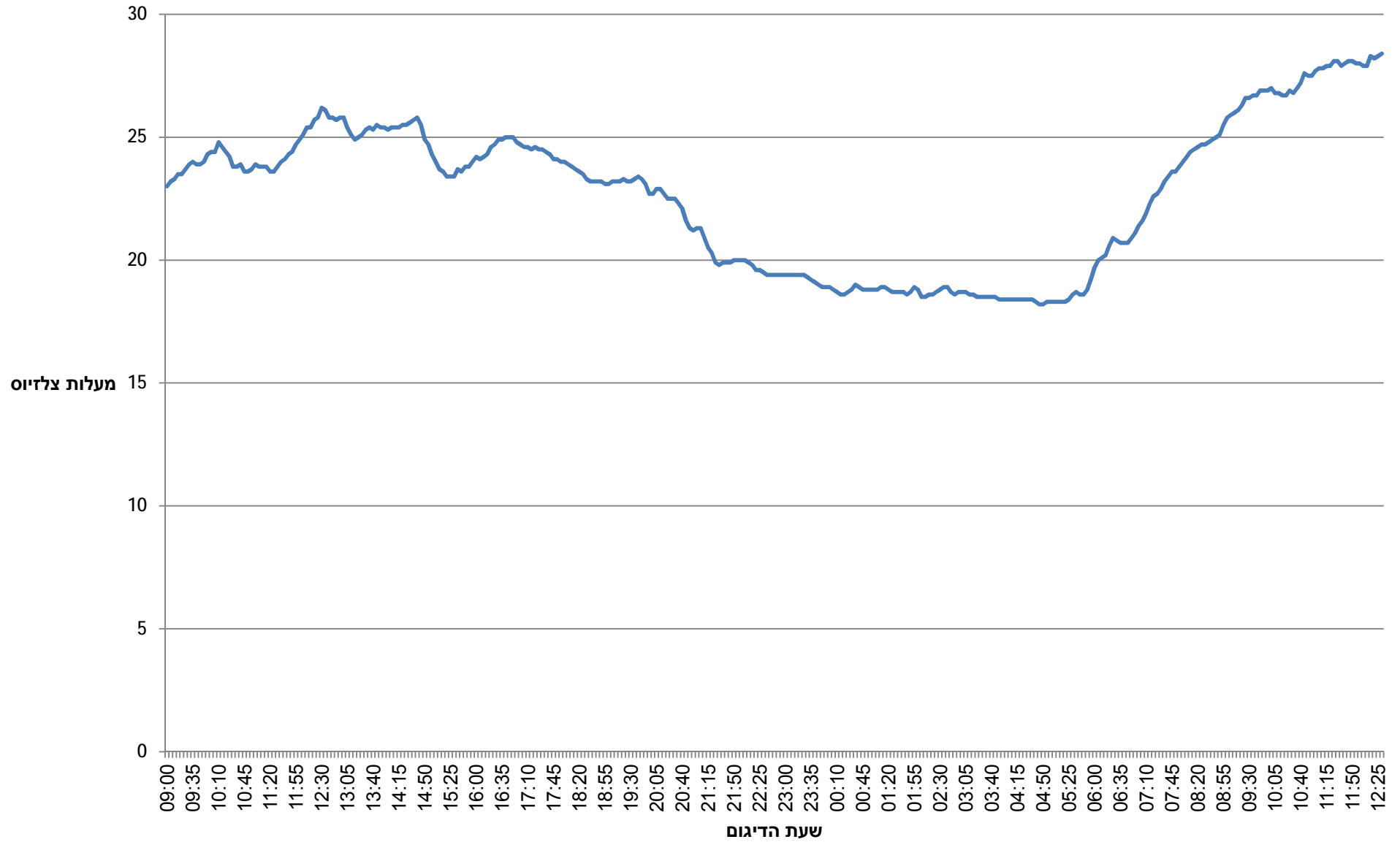
מהירות הרוח

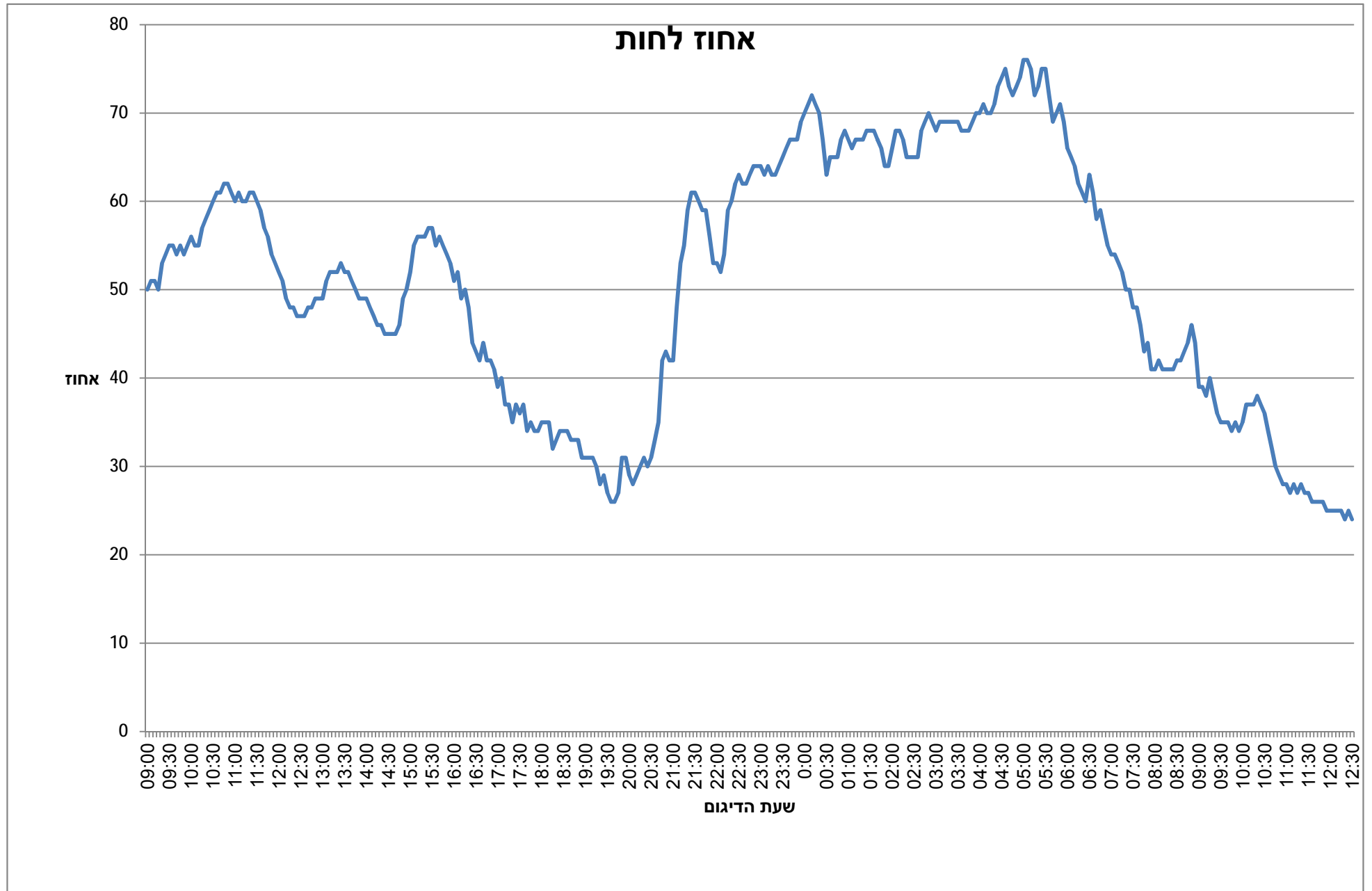


כיוון הרוח



טמפרטורה





פרוטוקול בדיקות סביבתיות
למילוי בסוף יום הבדיקה

כללי:

שם המפעל: _____ איגוד ערים לאיכות הסביבה גליל מערבי

תאריך הבדיקה: _____ 31/05/2016-1.6.16

אנשי הצוות: _____ אלכסיי קלויצנקוב קוסטה אבזייב פולד איסרפילוב

איש הקשר במפעל (ומספר טלפון): _____

הצעת מחיר מס': _____

במידה ובמסגרת עבודות שנתיות, שם איש הקשר שהגדיר את הבדיקות _____

תאור הבדיקות:

מספר נקודות שנבדקו

חומרי יעד

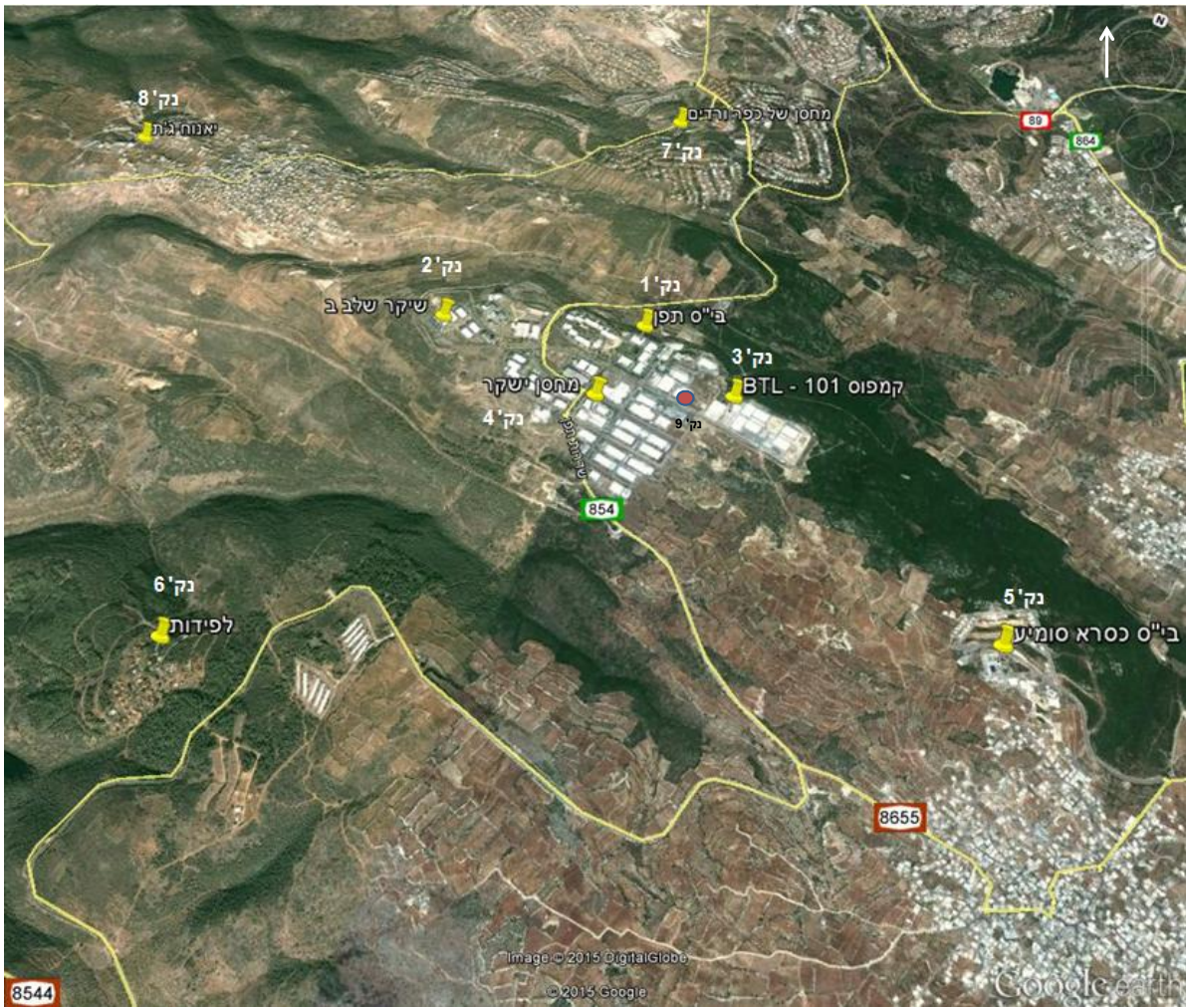
התאמה לתוכנית דיגום, במידה ולא לפרט

הערות	תואם את תוכנית הדיגום	חומר יעד	נקודות שנבדקו
	כן	אבק מרחף	9 נקודות דיגום
		סריקת מתכות	

שימוש בתחנה מטאורולוגית כן

הערות

חתימות:



RH	Temp	WD	WS	שעה	תאריך
%	°c	deg	m/sec		
50	23	248	3.2	09:00	31/05/2016
51	23.2	225	2.1	09:05	31/05/2016
51	23.3	242	2.5	09:10	31/05/2016
50	23.5	232	3.8	09:15	31/05/2016
53	23.5	229	3.4	09:20	31/05/2016
54	23.7	242	2.6	09:25	31/05/2016
55	23.9	234	3.9	09:30	31/05/2016
55	24	240	4	09:35	31/05/2016
54	23.9	230	4.5	09:40	31/05/2016
55	23.9	233	4.5	09:45	31/05/2016
54	24	254	4.8	09:50	31/05/2016
55	24.3	265	5.3	09:55	31/05/2016
56	24.4	267	5.9	10:00	31/05/2016
55	24.4	284	5.4	10:05	31/05/2016
55	24.8	284	4.5	10:10	31/05/2016
57	24.6	269	6.7	10:15	31/05/2016
58	24.4	257	5.4	10:20	31/05/2016
59	24.2	259	6.7	10:25	31/05/2016
60	23.8	243	6.4	10:30	31/05/2016
61	23.8	248	6.2	10:35	31/05/2016
61	23.9	242	6.6	10:40	31/05/2016
62	23.6	241	6.7	10:45	31/05/2016
62	23.6	245	6	10:50	31/05/2016
61	23.7	245	6.1	10:55	31/05/2016
60	23.9	264	6.6	11:00	31/05/2016
61	23.8	267	5.6	11:05	31/05/2016
60	23.8	275	6.6	11:10	31/05/2016
60	23.8	259	6.6	11:15	31/05/2016
61	23.6	255	7	11:20	31/05/2016
61	23.6	264	6.4	11:25	31/05/2016
60	23.8	244	5.2	11:30	31/05/2016
59	24	245	5.2	11:35	31/05/2016
57	24.1	237	4.9	11:40	31/05/2016
56	24.3	229	3.8	11:45	31/05/2016
54	24.4	232	4.5	11:50	31/05/2016
53	24.7	233	4.4	11:55	31/05/2016
52	24.9	241	4.8	12:00	31/05/2016
51	25.1	237	4.7	12:05	31/05/2016
49	25.4	232	5.2	12:10	31/05/2016
48	25.4	242	4.5	12:15	31/05/2016
48	25.7	230	4.7	12:20	31/05/2016
47	25.8	247	5.4	12:25	31/05/2016
47	26.2	258	5.4	12:30	31/05/2016
47	26.1	253	5.5	12:35	31/05/2016
48	25.8	255	6	12:40	31/05/2016
48	25.8	260	5.8	12:45	31/05/2016
49	25.7	268	6	12:50	31/05/2016
49	25.8	275	6	12:55	31/05/2016
49	25.8	260	7.6	13:00	31/05/2016
51	25.4	258	9.1	13:05	31/05/2016
52	25.1	259	8.3	13:10	31/05/2016
52	24.9	269	7.4	13:15	31/05/2016
52	25	273	6.3	13:20	31/05/2016
53	25.1	270	6.3	13:25	31/05/2016
52	25.3	266	5.8	13:30	31/05/2016
52	25.4	270	6.1	13:35	31/05/2016
51	25.3	273	6.6	13:40	31/05/2016

50	25.5	284	6	13:45	31/05/2016
49	25.4	288	6.3	13:50	31/05/2016
49	25.4	272	6.4	13:55	31/05/2016
49	25.3	282	6.3	14:00	31/05/2016
48	25.4	287	6.2	14:05	31/05/2016
47	25.4	272	6.9	14:10	31/05/2016
46	25.4	282	6.4	14:15	31/05/2016
46	25.5	274	6.1	14:20	31/05/2016
45	25.5	266	6.5	14:25	31/05/2016
45	25.6	264	5.9	14:30	31/05/2016
45	25.7	269	6	14:35	31/05/2016
45	25.8	278	7.3	14:40	31/05/2016
46	25.5	264	7.8	14:45	31/05/2016
49	24.9	262	7.9	14:50	31/05/2016
50	24.7	256	7.6	14:55	31/05/2016
52	24.3	261	6.6	15:00	31/05/2016
55	24	266	8.1	15:05	31/05/2016
56	23.7	262	7	15:10	31/05/2016
56	23.6	261	6.8	15:15	31/05/2016
56	23.4	267	6.6	15:20	31/05/2016
57	23.4	258	6	15:25	31/05/2016
57	23.4	282	5.8	15:30	31/05/2016
55	23.7	266	5.9	15:35	31/05/2016
56	23.6	289	5.9	15:40	31/05/2016
55	23.8	291	6.5	15:45	31/05/2016
54	23.8	299	5.5	15:50	31/05/2016
53	24	293	5.1	15:55	31/05/2016
51	24.2	280	6.1	16:00	31/05/2016
52	24.1	282	5.7	16:05	31/05/2016
49	24.2	286	5.5	16:10	31/05/2016
50	24.3	282	4.9	16:15	31/05/2016
48	24.6	277	4.3	16:20	31/05/2016
44	24.7	292	5.2	16:25	31/05/2016
43	24.9	299	6.3	16:30	31/05/2016
42	24.9	288	5.9	16:35	31/05/2016
44	25	294	4.9	16:40	31/05/2016
42	25	287	5.3	16:45	31/05/2016
42	25	282	5.6	16:50	31/05/2016
41	24.8	299	4.7	16:55	31/05/2016
39	24.7	304	5.8	17:00	31/05/2016
40	24.6	292	4.7	17:05	31/05/2016
37	24.6	309	6.3	17:10	31/05/2016
37	24.5	287	5.1	17:15	31/05/2016
35	24.6	295	5	17:20	31/05/2016
37	24.5	284	4.8	17:25	31/05/2016
36	24.5	290	4.7	17:30	31/05/2016
37	24.4	276	5	17:35	31/05/2016
34	24.3	295	7	17:40	31/05/2016
35	24.1	287	5	17:45	31/05/2016
34	24.1	293	3.2	17:50	31/05/2016
34	24	302	2.1	17:55	31/05/2016
35	24	290	2.1	18:00	31/05/2016
35	23.9	297	1.9	18:05	31/05/2016
35	23.8	251	1.9	18:10	31/05/2016
32	23.7	297	2.9	18:15	31/05/2016
33	23.6	269	2.7	18:20	31/05/2016
34	23.5	284	3.6	18:25	31/05/2016
34	23.3	289	3.1	18:30	31/05/2016
34	23.2	291	2.1	18:35	31/05/2016

33	23.2	263	1.3	18:40	31/05/2016
33	23.2	297	1.4	18:45	31/05/2016
33	23.2	40	0.9	18:50	31/05/2016
31	23.1	323	1.2	18:55	31/05/2016
31	23.1	293	1.3	19:00	31/05/2016
31	23.2	237	1.3	19:05	31/05/2016
31	23.2	269	1.8	19:10	31/05/2016
30	23.2	313	2	19:15	31/05/2016
28	23.3	303	3.4	19:20	31/05/2016
29	23.2	330	2.2	19:25	31/05/2016
27	23.2	330	2.3	19:30	31/05/2016
26	23.3	351	1.5	19:35	31/05/2016
26	23.4	325	2.7	19:40	31/05/2016
27	23.3	303	2.1	19:45	31/05/2016
31	23.1	286	1.2	19:50	31/05/2016
31	22.7	267	2	19:55	31/05/2016
29	22.7	291	2.3	20:00	31/05/2016
28	22.9	311	1.3	20:05	31/05/2016
29	22.9	275	1.7	20:10	31/05/2016
30	22.7	295	2	20:15	31/05/2016
31	22.5	277	2.3	20:20	31/05/2016
30	22.5	272	2.1	20:25	31/05/2016
31	22.5	266	2.8	20:30	31/05/2016
33	22.3	287	2.4	20:35	31/05/2016
35	22.1	285	3	20:40	31/05/2016
42	21.6	281	2.9	20:45	31/05/2016
43	21.3	279	1.8	20:50	31/05/2016
42	21.2	255	0.9	20:55	31/05/2016
42	21.3	254	1	21:00	31/05/2016
48	21.3	146	0.2	21:05	31/05/2016
53	20.9	109	0.4	21:10	31/05/2016
55	20.5	189	0.9	21:15	31/05/2016
59	20.3	196	2.1	21:20	31/05/2016
61	19.9	211	1.8	21:25	31/05/2016
61	19.8	227	1.7	21:30	31/05/2016
60	19.9	235	1.3	21:35	31/05/2016
59	19.9	253	1.4	21:40	31/05/2016
59	19.9	242	0.7	21:45	31/05/2016
56	20	268	1.2	21:50	31/05/2016
53	20	292	0.5	21:55	31/05/2016
53	20	326	0.5	22:00	31/05/2016
52	20	311	0.3	22:05	31/05/2016
54	19.9	40	0.4	22:10	31/05/2016
59	19.8	50	0.8	22:15	31/05/2016
60	19.6	46	0.6	22:20	31/05/2016
62	19.6	99	0.8	22:25	31/05/2016
63	19.5	116	0.6	22:30	31/05/2016
62	19.4	191	0.2	22:35	31/05/2016
62	19.4	229	0.2	22:40	31/05/2016
63	19.4	220	0.7	22:45	31/05/2016
64	19.4	233	0.7	22:50	31/05/2016
64	19.4	269	0.7	22:55	31/05/2016
64	19.4	282	0.8	23:00	31/05/2016
63	19.4	245	0.9	23:05	31/05/2016
64	19.4	212	0.6	23:10	31/05/2016
63	19.4	212	0.4	23:15	31/05/2016
63	19.4	212	0.5	23:20	31/05/2016
64	19.4	94	0.1	23:25	31/05/2016
65	19.3	66	0.5	23:30	31/05/2016

66	19.2	72	0.9	23:35	31/05/2016
67	19.1	55	0.8	23:40	31/05/2016
67	19	31	0.3	23:45	31/05/2016
67	18.9	38	0.2	23:50	31/05/2016
69	18.9	83	0.5	23:55	31/05/2016
70	18.9	89	0.6	0:00	31/05/2016
71	18.8	91	0.5	00:05	01/06/2016
72	18.7	115	0.3	00:10	01/06/2016
71	18.6	56	0.4	00:15	01/06/2016
70	18.6	128	0.2	00:20	01/06/2016
67	18.7	71	0.2	00:25	01/06/2016
63	18.8	72	0.7	00:30	01/06/2016
65	19	79	0.6	00:35	01/06/2016
65	18.9	113	0.5	00:40	01/06/2016
65	18.8	130	0.3	00:45	01/06/2016
67	18.8	157	0.5	00:50	01/06/2016
68	18.8	159	0.6	00:55	01/06/2016
67	18.8	185	0.1	01:00	01/06/2016
66	18.8	165	0.3	01:05	01/06/2016
67	18.9	97	0.5	01:10	01/06/2016
67	18.9	99	0.5	01:15	01/06/2016
67	18.8	100	0.4	01:20	01/06/2016
68	18.7	221	0.3	01:25	01/06/2016
68	18.7	285	0	01:30	01/06/2016
68	18.7	269	0.3	01:35	01/06/2016
67	18.7	340	0.5	01:40	01/06/2016
66	18.6	24	0.5	01:45	01/06/2016
64	18.7	50	1.4	01:50	01/06/2016
64	18.9	61	1.8	01:55	01/06/2016
66	18.8	83	1.4	02:00	01/06/2016
68	18.5	73	1.1	02:05	01/06/2016
68	18.5	83	0.9	02:10	01/06/2016
67	18.6	320	0.3	02:15	01/06/2016
65	18.6	276	0.5	02:20	01/06/2016
65	18.7	281	0.7	02:25	01/06/2016
65	18.8	227	1	02:30	01/06/2016
65	18.9	231	1.3	02:35	01/06/2016
68	18.9	242	1.4	02:40	01/06/2016
69	18.7	248	1	02:45	01/06/2016
70	18.6	238	0.7	02:50	01/06/2016
69	18.7	205	0.9	02:55	01/06/2016
68	18.7	174	0.1	03:00	01/06/2016
69	18.7	84	0.3	03:05	01/06/2016
69	18.6	69	0.7	03:10	01/06/2016
69	18.6	104	0.7	03:15	01/06/2016
69	18.5	96	0.6	03:20	01/06/2016
69	18.5	49	0.4	03:25	01/06/2016
69	18.5	55	0.2	03:30	01/06/2016
68	18.5	72	0.2	03:35	01/06/2016
68	18.5	249	0.1	03:40	01/06/2016
68	18.5	44	0.1	03:45	01/06/2016
69	18.4	192	0.1	03:50	01/06/2016
70	18.4	117	0.5	03:55	01/06/2016
70	18.4	116	0.7	04:00	01/06/2016
71	18.4	110	0.7	04:05	01/06/2016
70	18.4	121	0.7	04:10	01/06/2016
70	18.4	118	0.9	04:15	01/06/2016
71	18.4	132	0.9	04:20	01/06/2016
73	18.4	169	0.5	04:25	01/06/2016

74	18.4	173	0.5	04:30	01/06/2016
75	18.4	141	0.4	04:35	01/06/2016
73	18.3	122	0.8	04:40	01/06/2016
72	18.2	128	0.5	04:45	01/06/2016
73	18.2	118	0.4	04:50	01/06/2016
74	18.3	112	0.6	04:55	01/06/2016
76	18.3	117	0.5	05:00	01/06/2016
76	18.3	131	0.6	05:05	01/06/2016
75	18.3	125	0.7	05:10	01/06/2016
72	18.3	68	1.2	05:15	01/06/2016
73	18.3	50	1	05:20	01/06/2016
75	18.4	80	0.5	05:25	01/06/2016
75	18.6	89	0.9	05:30	01/06/2016
72	18.7	94	1.1	05:35	01/06/2016
69	18.6	92	1.1	05:40	01/06/2016
70	18.6	88	0.7	05:45	01/06/2016
71	18.8	47	0.6	05:50	01/06/2016
69	19.2	48	0.4	05:55	01/06/2016
66	19.7	107	0.5	06:00	01/06/2016
65	20	115	0.4	06:05	01/06/2016
64	20.1	118	0.5	06:10	01/06/2016
62	20.2	79	0.3	06:15	01/06/2016
61	20.6	29	0.1	06:20	01/06/2016
60	20.9	283	0.4	06:25	01/06/2016
63	20.8	264	0.2	06:30	01/06/2016
61	20.7	298	0.1	06:35	01/06/2016
58	20.7	281	0.5	06:40	01/06/2016
59	20.7	247	0.5	06:45	01/06/2016
57	20.9	222	0.2	06:50	01/06/2016
55	21.1	231	0.4	06:55	01/06/2016
54	21.4	266	0.4	07:00	01/06/2016
54	21.6	234	0.2	07:05	01/06/2016
53	21.9	266	0.1	07:10	01/06/2016
52	22.3	259	0.3	07:15	01/06/2016
50	22.6	275	0.4	07:20	01/06/2016
50	22.7	220	0.3	07:25	01/06/2016
48	22.9	292	0.4	07:30	01/06/2016
48	23.2	276	0.5	07:35	01/06/2016
46	23.4	262	0.4	07:40	01/06/2016
43	23.6	239	0.9	07:45	01/06/2016
44	23.6	229	0.7	07:50	01/06/2016
41	23.8	215	1	07:55	01/06/2016
41	24	258	0.7	08:00	01/06/2016
42	24.2	240	1	08:05	01/06/2016
41	24.4	197	0.9	08:10	01/06/2016
41	24.5	245	1.3	08:15	01/06/2016
41	24.6	239	1.1	08:20	01/06/2016
41	24.7	253	1.4	08:25	01/06/2016
42	24.7	218	0.9	08:30	01/06/2016
42	24.8	230	1.1	08:35	01/06/2016
43	24.9	218	1.4	08:40	01/06/2016
44	25	213	1	08:45	01/06/2016
46	25.1	194	1.5	08:50	01/06/2016
44	25.5	206	1.5	08:55	01/06/2016
39	25.8	229	2.1	09:00	01/06/2016
39	25.9	218	2.6	09:05	01/06/2016
38	26	215	2.9	09:10	01/06/2016
40	26.1	210	2.8	09:15	01/06/2016
38	26.3	238	2.8	09:20	01/06/2016

36	26.6	239	4	09:25	01/06/2016
35	26.6	235	4.2	09:30	01/06/2016
35	26.7	234	4.5	09:35	01/06/2016
35	26.7	242	4.7	09:40	01/06/2016
34	26.9	266	5.3	09:45	01/06/2016
35	26.9	255	5.6	09:50	01/06/2016
34	26.9	254	4.7	09:55	01/06/2016
35	27	267	5.8	10:00	01/06/2016
37	26.8	262	5.2	10:05	01/06/2016
37	26.8	263	4.7	10:10	01/06/2016
37	26.7	261	4.5	10:15	01/06/2016
38	26.7	259	4	10:20	01/06/2016
37	26.9	257	4.7	10:25	01/06/2016
36	26.8	264	4.7	10:30	01/06/2016
34	27	257	4.2	10:35	01/06/2016
32	27.2	264	3.8	10:40	01/06/2016
30	27.6	257	4	10:45	01/06/2016
29	27.5	238	4	10:50	01/06/2016
28	27.5	236	4.2	10:55	01/06/2016
28	27.7	251	3.9	11:00	01/06/2016
27	27.8	243	4.5	11:05	01/06/2016
28	27.8	267	4.7	11:10	01/06/2016
27	27.9	248	4.1	11:15	01/06/2016
28	27.9	266	4	11:20	01/06/2016
27	28.1	254	4.5	11:25	01/06/2016
27	28.1	240	5.4	11:30	01/06/2016
26	27.9	257	4.6	11:35	01/06/2016
26	28	272	5.4	11:40	01/06/2016
26	28.1	258	5.3	11:45	01/06/2016
26	28.1	257	6	11:50	01/06/2016
25	28	248	5.5	11:55	01/06/2016
25	28	259	6.4	12:00	01/06/2016
25	27.9	256	6.6	12:05	01/06/2016
25	27.9	259	5.4	12:10	01/06/2016
25	28.3	253	5	12:15	01/06/2016
24	28.2	253	5.8	12:20	01/06/2016
25	28.3	283	5.9	12:25	01/06/2016
24	28.4	274	6.4	12:30	01/06/2016

מדינת ישראל
המשרד לאיכות הסביבה
אגף איכות אוויר

ת.ד. 34033 כנפי נשרים 5 ירושלים 95464 טל' 02-6553773/8 פקסימיליה 02-6553763

יש לרדת בסף הרגישות של As ל 3 מק"ג

נספח ב'
שרשרת משמורת-CHAIN OF CUSTODY

פרטי המפקח והמפעל

שם המפקח:	תפקיד:	חתימה:	כתובת:	טל':	פקס:
סביבתי	שם איש הקשר במפעל:	0	כתובת:	0	פקס:

פרטי הדוגמים והחברה המבצעת את הבדיקה

שם החברה הבודקת:	החברה לחקר מדעי החיים	כתובת:	ת.ד. 139 נס-ציונה	טל': 08-9402190	פקס: 08-9402192
שם הבודק	חתימה	כתובת:	טלפון		
אלכסיי קלוצנקוב			052-8026292		
קוסטה אבז"ב					
פולד איסרפילוב					

אופן ביצוע ושימור הדגימה

נקודה נבדקת	תאריך הבדיקה	שעה הבדיקה	נקודת דגימה תקנית כן/לא	המזהם הנבדק	אכסון ושימור הדגימה*	מס. דוגמה	בלאנק	אנליזה
בדיקה סביבתית	30.05.2016-31.05.2016	11:40	כן	Ag,Al,As,B,Ba,Be,Ca,Cd,Co, Cr,Cu,Fe,K,Li,Mg,Mn,Mo,Na Ni,P,Pb,Sb,Se,Sn,Sr,Ti,Te,Tl,V,Zn	ללא קרור	8999409	8999408	ICP
		12:40	"		"	8999410		"
		11:30	"		"	8999411		"
		"	"		"	8999412		"
		"	"		"	8999413		"
		"	"		"	8999414		"
		"	"		"	8999415		"
		12:00	"		"	8999416		"
		"	"		"	8999417		"

אנליזות (למילוי ע"י המעבדה)

שם המעבדה	אמינולאב	מס' זיהוי מעבדה	כתובת	טל':	פקס:
התקבל ע"י (שם + תפקיד + חתימה)	התקבל מידי (שם + תפקיד + חתימה)	בשעה:	בתאריך:		
אנליזה מבוקשת	אופן שימור ואכסון הדגימה *	הערות			

* יש לציין האם הדגימה נשמרה בקרור, במיכל חתום, מסומנת או אחר.

קבלת סטנדרט מהמפעל-

17/06/2016
דו"ח מס': C005384



לכבוד
אסף מנדלוביץ
החברה הישראלית לחקר מדעי החיים-LSRI
ת.ד. 139
נס ציונה 70451
טל: 052-5988202, 08-9402187
פקס: asaf@lsri.co.il

העתק: - גב' מאיה צפון, פקס: 08-9401443, maya@lsri.co.il

הנדון: תעודה לתוצאות בדיקה

תאריך קבלה: 05/06/2016

מס' אמינולאב: C-43292.16 - C-43283.16
נדגם ע"י: הקקח
סוג הדיגום: --

תוצאות הבדיקה:

הערות	43287.16-C	C-43286.16	43285.16-C	43284.16-C	43283.16-C	מס. אמינולאב	
	פילטר S999412	פילטר S999411	פילטר S999410	פילטר S999409	פילטר בלאנק S999408	תאור הדוגמה	
						יח' מידה	הבדיקה
1	<2	<2	<2	<2	<2	µg/sample	סריקת מתכות מלאה ב- ICP כסף - Ag
	1177	887	1306	915	646	µg/sample	אלומיניום - Al
	<3	<3	<3	<3	<3	µg/sample	ארסן - As
	554	495	463	482	560	µg/sample	בורון - B
	12	10	15	9	4	µg/sample	בריום - Ba
	<1	<1	<1	<1	<1	µg/sample	בריליום - Be
	6590	5101	12851	5487	3199	µg/sample	סידן - Ca
	<1	<1	1	<1	<1	µg/sample	קדמיום - Cd
	16	<1	<1	<1	<1	µg/sample	קובלט - Co
	12	3	4	3	2	µg/sample	כרום - Cr
	134	45	103	71	2	µg/sample	נחושת - Cu
	741	411	923	442	47	µg/sample	ברזל - Fe
	1014	841	1012	853	727	µg/sample	אשלגן - K
	3	3	3	2	2	µg/sample	ליתיום - Li

חתימה: 
חתימה: Shiran



נבדק ע"י: ב. מוריה קמבל

אושר ע"י: דר' שירה רוזנצווייג - מנהלת מחלקה

דף 1 מתוך 4

יש להתייחס לתוצאות המופיעים במסמך זה במלואם ואין ליעותיק אי צלט, את כולם או חלקם, למסמכים אחרים. הנתונים המפורטים משקפים במדויק את התוצאות של הדוגמה שנמסרה לבדיקה, כפי שהתקבלו במעבדה, אין לעשות שימוש בשמה של אמינולאב בע"מ או במוניטין שלה, בהקשר לתוצאות או הממצאים המוצגים במסמך זה אלא וכמסוף לאישורה המוקדם בכתב.

17/06/2016
 דו"ח מס': C005384

מס' אמינולאב: 43283.16-C - 43292.16-C



הערות	מס. אמינולאב					תאור הדוגמה	
	43287.16-C	C-43286.16	43285.16-C	43284.16-C	43283.16-C	יח' מידה	חבדיקה
	פילטר 8999412	פילטר 8999411	פילטר 8999410	פילטר 8999409	פילטר בלאנק 8999408		
	1607	1296	1697	1485	1181	µg/sample	Mg- מגנזיום
	14	7	15	8	2	µg/sample	Mn- מנגן
	<2	<2	<2	<2	<2	µg/sample	Mo- מוליבדן
	30147	29472	31280	29499	31028	µg/sample	Na- נתרן
	5	2	3	2	<1	µg/sample	Ni- ניקל
	37	22	45	24	≤5	µg/sample	P- זרחן
	33	1248	5	2	<2	µg/sample	Pb- עופרת
	<5	12	<5	<5	<5	µg/sample	Sb- אנטימון
	<5	<5	<5	<5	<5	µg/sample	Se- סלן
	<5	<5	<5	<5	<5	µg/sample	Sn- בדיל
	7	5	14	5	2	µg/sample	Sr- סטרונציום
	28	10	20	11	3	µg/sample	Ti- טיטניום
	<5	<5	<5	<5	<5	µg/sample	Te- טלוריום
	<5	<5	<5	<5	<5	µg/sample	Tl- טליום
	4	1	3	2	<1	µg/sample	V- וונדיום
	62	63	63	40	75	µg/sample	Zn- אבץ


 Shiran

חתימה:
 חתימה:



נבדק ע"י: ב. מוריה קמבל

אושר ע"י: דר' שירה רוזנצווייג - מנהלת מחלקה

דף 2 מתוך 4

יש להתייחס לתוצאות המופיעים במסמך זה במלואם ואין להשתיך או לצטט, את כולם או חלקם, למסמכים אחרים. הנחיות המפורטים משקפים במדויק את התוצאות של הדוגמה שנשמרה לבדיקה, כפי שהתקבלו במעבדה. אין לעשות שימוש בשמה של אמינולאב בע"מ או במוניטין שלה, בחקירה לתוצאות או הממצאים המצוינים במסמך זה אלא יבכפף לאישורה המוקדם בכתב.

17/06/2016
 דו"ח מס': C005384

מס' אמינולאב: 43283.16-C - 43292.16-C



הערות	43292.16-C	C-43291.16	43290.16-C	43289.16-C	43288.16-C	מס' אמינולאב	
	פילטר 8999417	פילטר 8999416	פילטר 8999415	פילטר 8999414	פילטר 8999413	תאור הדוגמה	
						יח' מידה	הבדיקה
1	<2	<2	<2	<2	<2	µg/sample	סריקת מתכות מלאה ב- ICP
	1016	1151	1053	951	1013	µg/sample	כסף - Ag
	<3	<3	<3	<3	<3	µg/sample	אלומיניום - Al
	507	425	536	478	575	µg/sample	ארסן - As
	12	11	10	11	14	µg/sample	ברזן - B
	<1	<1	<1	<1	<1	µg/sample	בריום - Ba
	6851	6663	5736	5511	6306	µg/sample	בריליום - Be
	<1	<1	<1	<1	<1	µg/sample	סידן - Ca
	1	<1	1	<1	≤1	µg/sample	קדמיום - Cd
	4	4	4	3	3	µg/sample	קובלט - Co
	74	67	242	23	208	µg/sample	כרום - Cr
	603	822	573	539	536	µg/sample	נחושת - Cu
	930	923	919	873	929	µg/sample	ברזל - Fe
	3	3	3	3	3	µg/sample	אשלגן - K
	1750	1435	1514	1465	1550	µg/sample	ליתיום - Li
	12	15	11	10	11	µg/sample	מגנזיום - Mg
	<2	<2	2	<2	4	µg/sample	מנזן - Mn
	28383	28582	28935	29582	28497	µg/sample	מוליבדן - Mo
	3	3	3	2	2	µg/sample	נתרן - Na
	38	36	43	28	31	µg/sample	ניקל - Ni
	7	5	6	26	9	µg/sample	זרחן - P
	<5	<5	<5	<5	<5	µg/sample	עופרת - Pb
						µg/sample	אנטימון - Sb

חתימה: 
 חתימה: 



נבדק ע"י: ב. מוריה קמבל

אושר ע"י: דר' שירה רוזנצווייג - מנהלת מחלקה

דף 3 מתוך 4

יש לתייחס לתגוים המופיעים במסמך זה במלואם ואין להעתיק או לנטש, את כולם או חלקם, למסמכים אחרים. הנתונים המפורטים משקפים במדויק את התוצאות של הדוגמה שנמסרה לבדיקה, כפי שהתקבלו במעבדה. אין לעשות שימוש בשמה של אמינולאב בע"מ או במניטין שלה, בהקשר לתגוים או המוצאים המצוינים במסמך זה אלא ובכפוף לאישורה המוקדם בכתב.

17/06/2016
 דו"ח מס': C005384

מס' אמינולאב: 43283.16-C - 43292.16-C



הערות	מס. אמינולאב					תאור הדוגמה	
	43292.16-C	C-43291.16	43290.16-C	43289.16-C	43288.16-C	יח' מידה	הבדיקה
	פולטר 8999417	פולטר 8999416	פולטר 8999415	פולטר 8999414	פולטר 8999413		
	<5	<5	<5	<5	<5	µg/sample	סלן - Se
	<5	<5	<5	<5	<5	µg/sample	בדיל - Sn
	6	8	6	6	7	µg/sample	סטרונציום - Sr
	16	18	88	17	13	µg/sample	טיטניום - Ti
	<5	<5	<5	<5	<5	µg/sample	טלוריום - Te
	<5	<5	<5	<5	<5	µg/sample	טליום - Tl
	3	3	2	2	2	µg/sample	וונדיום - V
	62	37	37	44	43	µg/sample	אבץ - Zn

הערות לבדיקה:

(-) = אין הערות.



ICP scan - results including "<" = Below detection limits. I סריקת מתכות.

אבטחת איכות:

השטחה/הכרה	שיטה / תקן	הבדיקה
א	Based on EPA 29. Accredited for all the metals included in EPA 29, except for Hg.	סריקת מתכות מלאה ב- ICP

השטחה / הכרה:

למעבדה מערכת איכות מוסמכת לפי ISO/IEC 17025 והיא מועלת בהתאם לנהלי עבודה מסודרים.
 א, המעבדה מוסמכת לביצוע הבדיקה לפי ISO/IEC 17025 מטעם הרשות הלאומית להסמכת מעבדות.
 = (-) אין הסמכה ואין הכרה.

חתימה: 
 חתימה: 



נבדק ע"י: ב. מוריה קמבל

אושר ע"י: דר' שירה רוזנצווייג - מנהלת מחלקה

דף 4 מתוך 4

יש להתייחס לתוצאות המופיעים במסמך זה במלואם ואין להשתק או לצטט, את כולם או חלקם, למסמכים אחרים.
 התוצאות המפורטים משקפים במדויק את התוצאות של הדוגמה שנמסרה לבדיקה, כפי שהתקבלו במעבדה. אין לעשות שימוש בשמה של אמינולאב
 בע"מ או במוניטין שלה, בהקשר לתוצאות או הממצאים המצוינים במסמך זה אלא ובכפוף לאישורה המוקדם בכתב.
*** סוף תעודת הבדיקה ***