

תוכנית ניטור שפכי תעשייה במועצה האזורית מטה אשר

סיכום שנת 2012



ביצוע, כתיבה ועריכה:

אבירם גוטליב

אורנה וולפסון

גיא סילפן

איגוד ערים לאיכות הסביבה גליל מערבי

אפריל 2013

נהריה עכו כרמיאל מעלות תרשיחא מטה אשר מעלה יוסף משגב אבו סנאן גוליס ינוח-גת כפר יסיף
מעיליא מזרעה כפר ורדים שלומי מגדל תפן

תוכן עניינים

מבוא	3-4
תוכנית ניטור שפכי תעשייה בתחום המועצה האזורית מטה אשר	5-6
גרף מס' 1- מספר דיגומים על פי תדירותם במפעלי מטה אשר בשנת 2012	7
רשימת המפעלים ששפכים היו תקינים בשנת 2012	8
רשימת המפעלים שבשפכים התגלו חריגות בשנת 2012	9
סיכום	10
נספח מס' 1 : ריכוז הבדיקות בכלל המפעלים בשנת 2012	11-61
נספח מס' 2 : תוכנית טיפול בשפכי מחלבת שטראוס בא.ת בר-לב	62-64
נספח מס' 3 : תוכנית טיפול בשפכי מפעל אבן קיסר בא.ת בר-לב	65-66

מבוא

בתחומי המועצה האזורית מטה אשר קיים מגוון גדול של מפעלי תעשייה מתחומים שונים ומגוונים - מפעלי מזון, ייצור מוצרי פלסטיק, בתי דפוס, ייצור קרטון, יציקת מתכות, ייצור תערובות מזון, מעבדות כימיות, מכבסות ועוד. המפעלים ממוקמים בכל תחומי המועצה - בקיבוצים, באזורי התעשייה של תשלובת מילואות (צפון, מערב, מזרח) ובפארק התעשייה בר-לב. המפעלים והעסקים נדרשים במסגרת תנאי רישיון העסק שקיבלו מהמשרד להגנת הסביבה לנטר את שפכייהם במוצא למערכת הביוב על פי הפרמטרים הנדרשים בהתאם לסוג המפעל, ולעמוד בחוק העזר של מטה אשר (הזרמת שפכי תעשייה למערכת הביוב) משנת 2007.

מאז שנת 2010, מנטרת המועצה האזורית מטה אשר את רוב המפעלים שבתחומה ע"פ תוכנית ניטור שנתית שנקבעת בתחילת כל שנה, ובתאום עם איגוד ערים לאיכות הסביבה גליל מערבי.

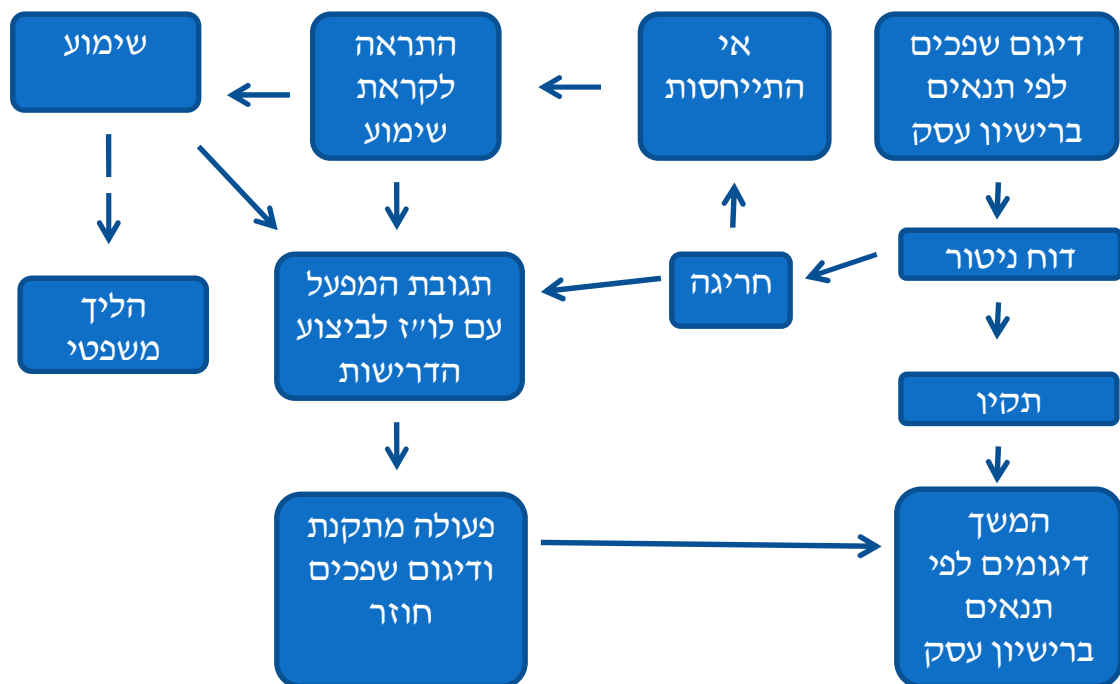
בשנת 2012 בוצעו בתחום המועצה האזורית מטה אשר 216 דיגומים מורכבים של שפכי מפעלים המוזרמים למערכת הביוב האזורית, ו-207 דיגומים אקראיים של מי רשת בתחומי המפעלים. הדיגומים המורכבים בוצעו ע"י דוגם שפכים מוסמך מאיגוד ערים לאיכות הסביבה גליל מערבי, באמצעות מכשיר דיגום אוטומטי למשך 24 שעות, והועברו למעבדה המוסמכת "מילודע ומיגל" לאנליזות.

לאחר קבלת תוצאות בדיקות השפכים, מבצע איגוד ערים לאיכות הסביבה גליל מערבי מספר פעולות פיקוח במפעלים החורגים הכוללות:

- א. שליחת דוחות ניטור - בוצע לגבי כל המפעלים הנדגמים. מפעלים שחרגו מתקן מטה אשר באופן עקבי - במהלך השנה כללנו בדוחות הניטור דרישות להסברים לחריגות ולהגשת תוכניות להסדרתן הכוללות לוחות זמנים ואבני דרך. תרשים מס' 1 מתאר את הליך הניטור והפיקוח לאחר קבלת תוצאות בדיקות השפכים.
- ב. קיום סיורים במפעלים - בוצע על פי תוכנית שנתית.
- ג. שליחת דוחות סיור - דרישות להסברים לחריגות ולהגשת תוכניות להסדרתן הכוללות לוחות זמנים ואבני דרך - בוצע לגבי מפעלים שחורגים מתקן מטה אשר באופן עקבי.
- ד. יצירת קשר עם אחראי שפכי תעשייה במשרד להגנת הסביבה - לצורך המלצה על הקלות בריכוזי נתרן או כלוריד בשפכים או על ביטולן - בוצע במקרים של מפעל מחלבות שטראוס ומפעל אבן קיסר בא.ת בר-לב.

- ה. המלצות להפניית זרם שפכים מלוח במיוחד להזרמה לים או למתקן טיפול חיצוני- בוצע במקרה של מפעל אבן קיסר ומפעל מעדני יחיעם. (מפעל מילועוף מפנה את התמלחת שלו באופן קבוע למסוף אלי"ה ומשם לים)
- ו. ביצוע שימועים במחלקת איכות הסביבה במועצה האזורית מטה אשר- במידת הצורך. בוצע במקרה של מפעל מעדני יחיעם.

תרשים מס' 1- תרשים זרימה של הליך ניטור השפכים



דו"ח זה יציג את סיכום תוכנית ניטור שפכי התעשייה בתחום המועצה האזורית מטה אשר לשנת 2012, את המפעלים שנכללו בתוכנית הניטור, ואת תוצאות בדיקות השפכים במפעלים ששפכיהם עמדו בחוק העזר של מטה אשר ובמפעלים שחרגו מחוק עזר זה וכיצד טופלו.

נהריה עכו כרמיאל מעלות תרשיחא מטה אשר מעלה יוסף משגב אבו סנאן גוליס ינוח-ג'ת כפר יסיף מעיליא מזרעה כפר ורדים שלומי מגדל תפן

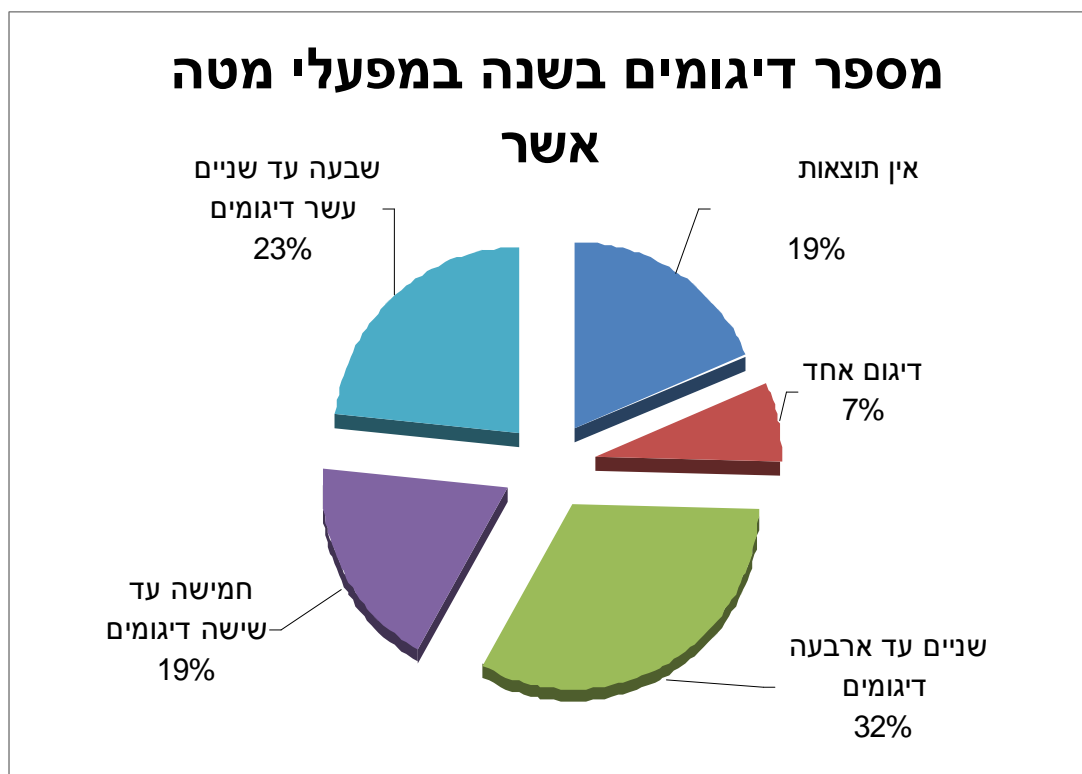
תוכנית ניטור שפכי תעשייה לשנת 2012 בתחום המועצה האזורית מטה אשר

שם מפעל/עסק	מהות המפעל	שם הפרמטרים הנבדקים	מס' בדיקות	הערות
אסיב (אפק)		ע"פ תנאי רישיון העסק	לא נדגם	שפכי המפעל מוזרמים למט"ש חיפה
ברמד	עבודות מתכת הזרקה פלסטיק	VOC, COD, TSS סריקת מתכות, פלואוריד, שמן מינרלי, כלורידים	6	
דוקרט	אריזות קרטון	שמן כללי, סריקת מתכות, כלורידים, טנין, פנול, VOC, COD	10	
דפוס ידיעות תקשורת	הדפסת עיתונים	סריקת מתכות (כרום 3,6), שמן מינרלי, שמן כללי, COD, TSS, פנולים, טנין, כלורידים,	5	דגם באופן עצמאי
וי פי אמ (VPM)	ייצור מוצרי פלסטיק	כלורידים, סריקת מתכות, TSS, COD	2	לא משלם למעבדה ולכן אין תוצאות
ויס טכנולוגיות	בית דפוס	שמן כללי, סריקת מתכות, נתרן, כלורידים, COD, TSS	1	
מתקן הטיפול של טבעול ורפת לוחמי הגטאות	ייצור מזון קפוא	כלורידים, נתרן, בורון, שמן כללי, TSS, COD, TS	12	
טופ שף	ייצור מזון קפוא	כלורידים, נתרן, COD, שומנים, PH, TSS	לא נדגם	מפעל חדש ב-2013
טמבור אסקר	ייצור, יבוא ומסחר בחומ"ס	שמן מינרלי, סריקת מתכות, כלורידים, PH, TSS, TS, VOC, COD	12	
ימאתון	ייצור קרטון	פנול, טנין, בורון, כלורידים, נתרן, VOC, COD, TSS	6	
כבירן	יציקות אלומיניום	כלורידים, שמן מינרלי, פלואוריד, סריקת מתכות, VOC	11	
מגו (אפק)		סריקת מתכות, PH, COD	לא נדגם	שפכי המפעל מוזרמים למט"ש חיפה
מבדקה כימית	מעבדה כימית	סריקת מתכות, שמן כללי, שמן, TPH, COD, VOC, TSS, PH, מינרלי, סולפט, דטרגנטים	5	
מילובר	מכון תערובת	סריקת מתכות, כלורידים, שמן כללי, BOD, COD, TSS	6	
מילודע	מעבדה כימית	סריקת מתכות, שמן כללי, שמן, TPH, COD, VOC, TSS, PH, מינרלי, דטרגנטים	6	
מילוז	יצור תרכיזים ושימורים מן הצומח	כלורידים, נתרן, שמן כללי, TSS, COD	10	
מילוטל	שימורי מזון	נתרן, כלורידים, דטרגנטים, PH, BOD, COD, TSS	11	
מילועוף	משחטה	כלורידים, סריקת מתכות, שמן כללי, סולפידים, BOD, COD, TSS	12	
מילופרי		שמן כללי, דטרגנטים, כלורידים, נתרן, COD, TSS	2	
מכבסת בזק (גשר הזיו)	מכבסה	נתרן, כלורידים, בורון, דטרגנטים	3	
מכבסת בית העמק	מכבסה	נתרן, כלורידים, בורון, דטרגנטים	3	



איגוד ערים לאיכות הסביבה גליל מערבי

שם מפעל/עסק	מהות המפעל	פרמטרים לבדיקה	מס' בדיקות	הערות
מכבסת כברי	מכבסה	נתרן, כלורידים, בורון, דטרגנטים	3	
מעדני הגליל	דגים מלוחים	כלורידים, סריקת מתכות, שמן כללי, BOD, COD, TSS, סולפידים	2	לא משלם למעבדה ולכן אין תוצאות. המפעל נסגר
מעדני יחיעם	ייצור נקניקים ומוצרי בשר מרוכזים	שמן כללי, COD, TSS, נתרן, כלורידים, בורון	11	
מתכת חניתה	עבודות מתכת	שמן מינרלי, מנגן, סולפידים, COD, TSS, סולפטים, כלורידים, פלואוריד, סריקת מתכות	2	
מתאד	מתכת - עיבוד שבבי	PH, COD, TSS, כלורידים, סריקת מתכות, שמן מינרלי, פלואוריד	1	
סופלקס	מפעל לעדשות מגע	PH, TSS, COD, VOC, S-VOC מוליכות, סריקת מתכות	2	מפעל חדש ב-2013
עדשות חניתה	אביזרים רפואיים	VOC, נתרן, כלורידים, COD, TSS	4	
פוליזיו	מפעל פלסטיק	שמן מינרלי, כלורידים, נתרן, COD, TSS, TS	4	
פוליקרט		ע"פ תנאי רישיון העסק	לא נדגם	
קוטלב	ציפוי מוצרים פלסטיים	PH, TSS, COD, VOC כלורידים, שמן מינרלי, סריקת מתכות	6X2	3 בדיקות של סריקת מתכות
רהיטי רגבה	ייצור מטבחים	נתרן, כלורידים, בורון, פנול, טנין, TSS, COD, VOC	4	
ריאון	יצור מוצרי פלסטיק	שמן מינרלי, שמן כללי, כלורידים, נתרן, COD, TSS	2	
רענן שיווק	ייצור מזון לדגים	סריקת מתכות, COD, TSS, כלורידים, שמן כללי,	6	
ש.צ.פ	יצור מוצרי פלסטיק	שמן מינרלי, נתרן, כלורידים; COD, TSS, TS	4	
שטראוס מחלבות	ייצור מוצרי חלב	נתרן, כלורידים, PH, שמן כללי שניתן להפרדה, TSS, COD, סולפיד, סולפט, דטרגנטים	11	הקלה מהמשרד להגנת הסביבה בריכוזי נתרן מותרים (400 מ"ג/ל).
ת.א.ג	יצור מכשירים רפואיים מנירוסטה	סריקת מתכות, שמן מינרלי, בורון, כללי שמן, COD, TSS, פלואוריד, כלורידים	6	
תבניות רגבה		שמן מינרלי, פלואוריד, סריקת מתכות, COD, TSS, כלורידים	1	לא משלם למעבדה ולכן אין תוצאות
תעשיות ביולוגיות	ייצור מדיות לגידול תאים	PH, נתרן, כלורידים, COD, TSS	2	
תרביות ראש הנקרה		בורון, כלורידים, נתרן, COD, BOD, TSS	1	
קרן זיווד		שמן מינרלי, כלורידים, COD, סריקת מתכות	3	המפעל נסגר
אבן קיסר	שיש	כלורידים, שמן מינרלי, סולפט, סולפיד, סריקת מתכות, TS, TSS, COD, VOC	6	דגם באופן עצמאי
א.ת. מילואות	אזור תעשייה חקלאית	שמן מינרלי, שמן כללי, סריקת מתכות, כלורידים, COD, TSS	12	



גרף מס' 1- פרוט מספר דיגומים על פי תדירותם במפעלי מטה אשר בשנת 2012



מפעלים ששפכיהם עמדו בתקן מטה אשר להזרמת שפכים תעשייתיים בשנת 2012

שם מפעל/עסק	מהות המפעל	הערות
ברמד	עבודות מתכת הזרקה פלסטיק	שפכים תקינים לרוב. חריגות מעטות ומזעריות מתקן מטה אשר ב- נחושת, כלורידים, נתרן, VOC
דפוס ידיעות תקשורת	הדפסת עיתונים	חריגות ב-COD ונתרן בתוך המפעל. ביציאה הכללית השפכים תקינים
וים טכנולוגיות	בית דפוס	תקין לאורך כל השנה
מילובר	מכון תערוכת	תקין לאורך כל השנה
מילופרי		תקין לאורך כל השנה
מבדקה כימית	מעבדה כימית	חריגות קלות שלא נמצאו בדיגום חוזר-VOC, COD, TSS, PH, שומנים, נחושת, עופרת
מכבסת בזק (גשר הזיו)	מכבסה	תקין לאורך כל השנה
מכבסת כברי	מכבסה	שפכים תקינים לרוב. חריגה לא אופיינית שלא חזרה על עצמה בכלורידים ונתרן
מתאד	מתכת - עיבוד שבבי	תקין לאורך כל השנה
סופלקס	מפעל לעדשות מגע	בדיגום חוזר לא נתגלו חריגות
רהיטי רגבה	ייצור מטבחים	חריגה אחת בכלורידים, התגלו חומרים אורגנים נדיפים ב-2 בדיקות
ריאון	יצור מוצרי פלסטיק	שפכים תקינים לרוב. חריגה קלה בכלורידים ושמן מינרלי
ש.צ.פ.	יצור מוצרי פלסטיק	תקין לאורך כל השנה
ת.א.ג.	יצור מכשירים רפואיים מנירוסטה	שפכים תקינים לרוב. חריגה אחת באלומיניום ו-COD
תעשיות ביולוגיות	ייצור מדיות לגידול תאים	תקין לאורך כל השנה
קרן זיווד		חריגה אחת ב-PH



מפעלים ששפכים לא עמדו בתקן מטה אשר להזרמת שפכים תעשייתיים בשנת 2012

שם מפעל/עסק	מהות המפעל	חריגות קלות	חריגות משמעותיות	פעולות שנקטו
דוקרט	אריזות קרטון	שומנים	VOC	
מתקן הטיפול של טבעול ורפת לוחמי הגטאות	ייצור מזון קפוא	שומנים	כלורידים, נתרן, בורון, TSS, TS, COD	פגישה ותכתובות. הקיבוץ ביצע פיתרון זמני ששיפר את התוצאות
טמבור אסקר	ייצור, יבוא ומסחר בחומ"ס	כלורידים, נתרן, עופרת, מנגן	מוליבדן, אבץ	התייחסות לשפכים במסגרת תהליך הסדרה כולל של מפעלי טמבור באזור
ימאתון	ייצור קרטון	COD, TSS	VOC	בתהליך בדיקה וטיפול מתמשך ומדווח
כבירן	יציקות אלומיניום	כלורידים, שמן מינרלי, נתרן	כסף, בורון	התייחסות בדוח סיור. המפעל מקיים תהליך בדיקה עם אלדד שרוני
מילודע	מעבדה כימית		כלורידים, בורון, נחושת, PH	נשלח דוח ניטור עם דרישה להסבר ותכנית
מילוז	יצור תרכיזים ושימורים מן הצומח	שומנים, TSS, COD	כלורידים, נתרן	נשלח דוח ניטור עם דרישה להסבר ותכנית
מילוטל	שימורי מזון		COD, TSS, PH	מדובר בחריגות עונתיות
מילוועוף	משחטה	שומנים, כרום, מוליבדן	כלורידים, סולפיד, אלומיניום, נתרן	התקנת מכל תמלחת, אותר עוד מקור למלח, אך טרם הוגש לויז' לטיפול
מכבסת בית העמק	מכבסה		נתרן	לעקוב אחר ריכוזי הנתרן ב-2013
מעדני יחיעם	ייצור נקניקים ומוצרי בשר מרוכזים	שומנים, COD, TSS	כלורידים, נתרן	שימועים במט"ש ובמחוז, הפניה לפינוי תמלחת. עובדים על פתרון
מתכת חניתה	עבודות מתכת	קובלט, מוליבדן		חריגה מזערית מתקן חוק העזר
עדשות חניתה	אביזרים רפואיים	חריגה חד פעמית ולא אופינית- כלורידים, נתרן	VOC	דוח ניטור תקין בתחילת 2013
פוליזיו	מפעל פלסטיק	כלורידים, נתרן		דוח ניטור תקין בתחילת 2013
קוטלב	ציפוי מוצרים פלסטיים	PH	VOC	דוח ניטור תקין בתחילת 2013
רענן שיווק	ייצור מזון לדגים	מנגן, נתרן, אבץ, TSS	כלורידים, שומנים, COD	התקנת מחסומים בבור שיקוע. יש למצוא פתרון טוב יותר
שטראוס מחלבות	ייצור מוצרי חלב	סולפיד, נתרן, PH		בהליך בדיקה וטיפול מתמשך ומדווח
תרביות ראש הנקרה			כלורידים, נתרן	בבדיקה היחידה שבוצעה היו חריגות בכלוריד ונתרן. מעקב ב-2013.
אבן קיסר	שיש	מוליבדן	כלורידים, נתרן	בתהליך בדיקה וטיפול מתמשך ומדווח
א.ת. מילוואות	אזור תעשייה חקלאית	שומנים, נחושת	כלורידים, נתרן, בורון, כרום	בוצעה פגישה עם רמי רז בתחילת השנה

* המזהמים שחרגו מתקן מטה אשר מסומנים בטבלאות הריכוזים בצבע אדום

סיכום

בתוכנית ניטור השפכים שבוצעה בשנת 2012 נדגמו רוב המפעלים בתחומי המועצה האזורית מטה אשר. במהלך השנה בוצעו ע"י איגוד ערים לאיכות הסביבה גליל מערבי 216 דיגומים מורכבים של שפכי המפעלים המוזרמים למערכת הביוב. המפעלים אבן קיסר ודפוס ידיעות תקשורת באזור תעשייה בר-לב דגמו את שפכיהם באופן עצמאי ולא דרך איגוד ערים לאיכות הסביבה גליל מערבי.

המפעלים שלא נדגמו כלל:

- א. מפעלים ששפכיהם מוזרמים למט"ש חיפה- אסיב ומגו בקיבוץ אפק .
- ב. דגימות שנזרקו ולא נבדקו עקב אי תשלום למעבדה- מעדני הגליל (אדמית), וי.פי.אם (יסעור) ותבניות רגבה (רגבה) .

ג. מפעל טופשף הינו מפעל חדש ולכן לא נדגם בשנת 2012.

המפעלים העיקריים שבשפכיהם התגלו חריגות מתקן מטה אשר (לפי קריטריונים של רמת ספיקה ושל חזרתיות של החריגות): מילועוף, טבעול, מילוז, מעדני יחיעם, שטראוס בר לב.

שיפור נמדד בשפכי המפעלים: שטראוס בר לב-בפרמטר נתרן, שיפור זמני נראה בערכי כלורידים ונתרן בדיגומי מפעל מילועוף בחודשים שלאחר התקנת מכל התמלחת החדש.

מפעלים המנהלים תהליכים מדווחים של ביקורת וטיפול בחריגות: שטראוס בר לב (ראה נספח מס' 2), אבן קיסר (נספח מס' 3), טבעול, ימאתון, כבירן, מעדני יחיעם, רענן שיווק.

מפעלים לטיפול ב-2013: מילועוף, רענן שיווק, אבן קיסר, טבעול, מילוז, מעדני יחיעם, כבירן, מילודע.

כל המפעלים שהתגלו בהם חריגות בשפכים עובדים איתנו בשיתוף פעולה, ומגלים נכונות להסדרת החריגות.



נספת מס' 1- ריכוז תוצאות הדיגומים בשנת 2012 עבור כל מפעל

מפעל ברמד (קיבץ עברון)

תקן מטה אשר	שפכי המפעל	שפכי המפעל	שפכי המפעל	שפכי המפעל	שפכי המפעל	שפכי המפעל	תאור	פרמטר
	4-5.12.12	24-25.10.12	15-16.8.12	8-9.5.12	11-12.3.12	17-18.1.12	תאריך הדיגום	
	מורכב	מורכב	מורכב	מורכב	מורכב	מורכב	יחידות	
20	< 10.00	< 10.00	לא נבדק	< 10.00	< 10.00	10	mg/L	שמן מינרלי
מי רשת +100	56	83	74	81	104	95	mg/L	כלורידים
1	0.45	0.15	0.22	0.4	< 0.100	0.35	mg/L	פלואוריד
1000	50	30	24	19	120	235	mg/L	TSS
2000	85	47	לא נבדק	28	305	450	mg O2/L	COD
אין תקן	לא התגלה	לא התגלה	לא התגלה	לא התגלה	התגלה	התגלה	µg/L	VOC
0.05	0.04	< 0.025	< 0.025	<0.025	<0.025	<0.025	mg/L	כסף
5	< 1.000	< 1.000	< 1.000	<1.00	<1.00	1.15	mg/L	אלומיניום
0.1	< 0.025	< 0.025	< 0.025	<0.025	<0.025	<0.025	mg/L	ארסן
0.75	< 0.200	< 0.200	0.2	0.42	<0.20	0.22	mg/L	בורון
אין תקן	< 0.100	0.13	0.5	0.16	5.56	14.7	mg/L	בריום
0.1	< 0.025	< 0.025	< 0.025	<0.025	<0.025	<0.025	mg/L	בריליום
אין תקן	101	102	95	90.9	77.4	110	mg/L	סידן
0.01	< 0.025	< 0.025	< 0.025	<0.025	<0.025	<0.025	mg/L	קדמיום
0.05	< 0.025	< 0.025	< 0.025	<0.025	<0.025	<0.025	mg/L	קובלט
0.1	0.06	< 0.025	< 0.025	<0.025	< 0.025	0.08	mg/L	כרום
0.2	0.19	< 0.025	0.06	0.03	0.1	0.37	mg/L	נחושת
אין תקן	1.41	0.47	0.49	0.94	2.26	11.7	mg/L	ברזל
0.005	< 0.025	< 0.025	< 0.025	<0.025	<0.025	<0.025	mg/L	כספית
אין תקן	6	11	7.29	14.5	41.3	19.1	mg/L	אשלגן
0.3	< 0.025	< 0.025	< 0.025	<0.025	<0.025	<0.025	mg/L	ליתיום
אין תקן	38.7	38.9	38.1	37.5	32.5	40.6	mg/L	מגנזיום
0.2	0.06	< 0.025	< 0.025	0.03	0.05	0.09	mg/L	מנגן
0.01	< 0.025	< 0.025	< 0.025	<0.025	<0.025	<0.025	mg/L	מוליבדן
מי רשת +80	29.9	46.9	32.9	59	109	60	mg/L	נתרן
0.2	0.04	< 0.025	< 0.025	<0.025	<0.025	0.04	mg/L	ניקל
אין תקן	1.72	1.24	0.84	1.88	7.8	6.91	mg/L	זרחן
0.25	< 0.025	< 0.025	< 0.025	<0.025	0.04	0.17	mg/L	עופרת
אין תקן	11.9	10.7	9.71	11	16.3	17	mg/L	גופרית

נהריה עכו כרמיאל מעלות תרשיחא מטה אשר מעלה יוסף משגב אבו סנאן גוליס ינוח-ג'ת כפר יסיף
מעיליא מזרעה כפר ורדים שלומי מגדל תפן



איגוד ערים לאיכות הסביבה גליל מערבי

אין תקן	0.06	< 0.025	< 0.025	<0.025	<0.025	<0.025	mg/L	אנטימון
0.02	< 0.025	< 0.025	< 0.025	<0.025	<0.025	<0.025	mg/L	סלן
אין תקן	7.18	6.53	7.17	4.18	8.97	3.22	mg/L	סיליקה
אין תקן	< 0.025	< 0.025	< 0.025	<0.025	<0.025	<0.025	mg/L	בדיל
אין תקן	0.25	0.24	0.23	0.23	0.28	0.51	mg/L	סטרונציום
אין תקן	< 0.025	< 0.025	< 0.025	<0.025	<0.025	0.06	mg/L	טיטניום
0.1	< 0.025	< 0.025	< 0.025	<0.025	0.03	0.07	mg/L	וונדיום
2	0.21	0.06	0.17	0.16	0.17	0.37	mg/L	אבץ
								מי רשת
	35	59	63	65	38	84	mg/L	כלורידים
	20	29	29	31	19	36	mg/L	נתרן

מפעל דוקרט (קיבוץ כפר מסריק)

תקן מטה אשר	שפכי המפעל	שפכי המפעל	שפכי המפעל	שפכי המפעל	תאור	פרמטר
	21-22.5.12	29-30.4.12	11-12.3.12	20-21.2.12	תאריך הדיגום	
	מורכב	מורכב	מורכב	מורכב	יחידות	
2000	468	1669	170	294	mg/L	COD
100	96	109	18	22	mg/L	שמן כללי
מי רשת+100	12	105	118	96	mg/L	כלורידים
3	0.1	<0.1	<0.1	<0.1	mg/L	פנולים וקרזולים
0.05				<0.05	mg/L	כסף
5				<0.2	mg/L	אלומיניום
0.1				<0.1	mg/L	ארסן
0.75				<0.1	mg/L	בורון
אין תקן				0.1	mg/L	בריום
0.1				<0.05	mg/L	בריליום
אין תקן				102	mg/L	סידן
0.01				<0.05	mg/L	קדמיום
0.05				<0.05	mg/L	קובלט
0.1				<0.05	mg/L	כרום
0.2				<0.05	mg/L	נחושת
אין תקן				0.4	mg/L	ברזל
0.005				<0.05	mg/L	כספית
אין תקן				16	mg/L	אשלגן

נהריה עכו כרמיאל מעלות תרשיחא מטה אשר מעלה יוסף משגב אבו סנאן גוליס ינוח-ג'ת כפר יסף מעיליא מזרעה כפר ורדים שלומי מגדל תפן



איגוד ערים לאיכות הסביבה גליל מערבי

0.3				<0.05	mg/L	ליתיום
אין תקן				41	mg/L	מגנזיום
0.2				<0.05	mg/L	מנגן
0.01				<0.05	mg/L	מוליבדן
מי רשת+80				71	mg/L	נתרן
0.2				<0.05	mg/L	ניקל
אין תקן				4	mg/L	זרחן
0.25				<0.1	mg/L	עופרת
אין תקן				9	mg/L	גופרית
0.02				<0.05	mg/L	סלן
אין תקן				<0.1	mg/L	בדיל
אין תקן				0.2	mg/L	סטרונציום
אין תקן				<0.05	mg/L	טיטניום
0.1				<0.05	mg/L	וונדיום
2				0.3	mg/L	אבץ
אין תקן		התגלה	לא התגלה	לא התגלה	ppb	VOC
	22.5.12	29.4.2012	12.3.2012	20.2.2012		מי רשת
	67	88	90	63	mg/L	כלורידים
	30	39	36	27	mg/L	נתרן

תקן מטה אשר	שפכי המפעל	שפכי המפעל	שפכי המפעל	שפכי המפעל	תאור	פרמטר
	16-17.12.12	19-20.11.12	22-23.10.12	19-20.9.12	תאריך הדיגום יחידות	
2000	851	724	1254	783	mg/L	COD
100	151	<10	80	<10	mg/L	שמן כללי
מי רשת+100	186	103	98	62	mg/L	כלורידים
3	0.1	0.1	0.1	< 0.1	mg/L	פנולים וקרזולים
0.05			<0.05	<0.05	mg/L	כסף
5			1	0.4	mg/L	אלומיניום
0.1			<0.1	<0.1	mg/L	ארסן
0.75			0.1	0.1	mg/L	בורון
אין תקן			0.1	<0.05	mg/L	בריום
0.1			<0.05	<0.05	mg/L	בריליום
אין תקן			76	41	mg/L	סידן
0.01			<0.05	<0.05	mg/L	קדמיום
0.05			<0.05	<0.05	mg/L	קובלט
0.1			<0.05	<0.05	mg/L	כרום

נהריה עכו כרמיאל מעלות תרשיחא מטה אשר מעלה יוסף משגב אבו סנאן גוליס ינוח-גת כפר יסיף
מעיליא מזרעה כפר ורדים שלומי מגדל תפן



איגוד ערים לאיכות הסביבה גליל מערבי

0.2			0.1	0.1	mg/L	נחושת
אין תקן			2	0.5	mg/L	ברזל
0.005			<0.05	<0.05	mg/L	כספית
אין תקן			20	12	mg/L	אשלגן
0.3			<0.05	<0.05	mg/L	ליתיום
אין תקן			27	18	mg/L	מגנזיום
0.2			0.1	<0.05	mg/L	מנגן
0.01			<0.05	<0.05	mg/L	מוליבדן
מי רשת+80			49	37	mg/L	נתרן
0.2			<0.05	<0.05	mg/L	ניקל
אין תקן			7	4	mg/L	זרחן
0.25			<0.1	<0.1	mg/L	עופרת
אין תקן			8	5	mg/L	גופרית
0.02			<0.05	<0.05	mg/L	סלן
אין תקן			<0.1	6.7	mg/L	בדיל
אין תקן			0.2	<0.1	mg/L	סטרונציום
אין תקן			<0.05	0.1	mg/L	טיטניום
0.1			<0.05	<0.05	mg/L	וונדיום
2			1	1	mg/L	אבץ
אין תקן	התגלה	לא התגלה	התגלה		ppb	VOC
	16.12.12		23.10.12	20.9.12		מי רשת
	82		67	73	mg/L	כלורידים
	35		32	36	mg/L	נתרן

מפעל דפוס ידיעות תקשורת (א.ת בר-לב)

תקן מטה אשר	כלל שפכים	כלל שפכים	חניה	כלל שפכים	חניה	תאור	פרמטר
	30-31.10.12	3-4.7.12	3-4.7.12	14-15.3.12	14-15.3.12	תאריך הדיגום	
	מורכב	מורכב	מורכב	מורכב	מורכב	יחידות	
2000	< 10	4,950	75	2,755	425	mg O2/L	COD
0.05	< 0.025	< 0.025	< 0.025	<0.025	<0.025	mg/L	כסף
5	< 1.000	< 1.000	< 1.000	< 1.00	< 1.00	mg/L	אלומיניום
0.1	< 0.025	< 0.025	< 0.025	< 0.025	< 0.025	mg/L	ארסן
0.75	< 0.200	< 0.200	< 0.200	1.014	1.014	mg/L	בורון
אין תקן	< 0.100	0.13	< 0.100	0.14	0.14	mg/L	בריום
0.1	< 0.025	< 0.025	< 0.025	< 0.025	< 0.025	mg/L	בריליום

נהריה עכו כרמיאל מעלות תרשיחא מטה אשר מעלה יוסף משגב אבו סנאן גוליס ינוח-ג'ת כפר יסיף
מעיליא מזרעה כפר ורדים שלומי מגדל תפן



איגוד ערים לאיכות הסביבה גליל מערבי

איין תקון	102	160	65.7	194	194	mg/L	סידון
0.01	< 0.025	< 0.025	< 0.025	< 0.025	< 0.025	mg/L	קדמיום
0.05	< 0.025	< 0.025	< 0.025	< 0.025	< 0.025	mg/L	קובלט
0.1	< 0.025	< 0.025	< 0.025	< 0.025	< 0.025	mg/L	כרום
0.2	< 0.025	0.14	< 0.025	< 0.025	< 0.025	mg/L	נחושת
איין תקון	0.21	1.19	0.26	0.69	0.69	mg/L	ברזל
0.005	< 0.025	< 0.025	< 0.025	< 0.025	< 0.025	mg/L	כספית
איין תקון	5.21	9.55	15.5	10.9	10.9	mg/L	אשלגן
0.3	< 0.025	< 0.025	< 0.025	< 0.025	< 0.025	mg/L	ליתיום
איין תקון	39.4	66.1	27.7	78.2	78.2	mg/L	מגנזיום
0.2	< 0.025	< 0.025	< 0.025	< 0.025	< 0.025	mg/L	מנגן
0.01	< 0.025	< 0.025	< 0.025	< 0.025	< 0.025	mg/L	מוליבדן
מי רשתת +80	66.7	311	68.3	287	287	mg/L	נתרן
0.2	< 0.025	< 0.025	< 0.025	< 0.025	< 0.025	mg/L	ניקל
איין תקון	< 0.200	22.3	2.73	9.04	9.04	mg/L	זרחן
0.25	< 0.025	< 0.025	< 0.025	< 0.025	< 0.025	mg/L	עופרת
איין תקון	9.39	150	12.8	90.7	90.7	mg/L	גופרית
איין תקון	< 0.025	< 0.025	< 0.025	< 0.025	< 0.025	mg/L	אנטימון
0.02	< 0.025	< 0.025	< 0.025	< 0.025	< 0.025	mg/L	סלניום
איין תקון	5.07	6.7	3.49	14.6	14.6	mg/L	סיליקה
איין תקון	< 0.025	< 0.025	< 0.025	< 0.025	< 0.025	mg/L	בדיל
איין תקון	0.31	0.65	0.25	0.79	0.79	mg/L	סטרונציום
איין תקון	< 0.025	< 0.025	< 0.025	< 0.025	< 0.025	mg/L	טיטניום
0.1	< 0.025	< 0.025	< 0.025	< 0.025	< 0.025	mg/L	ונדיום
2	0.05	0.69	0.16	0.39	0.39	mg/L	אבץ

מפעל וים טכנולוגיות (קיבוץ חניתה)

תקן מטה אשר	שפכי המפעל	תאור	פרמטר
	5-6.2.12	תאריך הדיגום יחידות	
1000	400	mg/L	TSS
מי רשתת+100	150	mg/L	כלורידים
2000	1.075	mg/L	COD
0.05	< 0.025	mg/L	כסף
25	< 1	mg/L	אלומיניום
0.1	< 0.025	mg/L	ארסן
0.75	0.25	mg/L	בורון

נהריה עכו כרמיאל מעלות תרשיחא מטה אשר מעלה יוסף משגב אבו סנאן גוליס ינוח-גת כפר יסף מעיליא מזרעה כפר ורדים שלומי מגדל תפן



איגוד ערים לאיכות הסביבה גליל מערבי

אין בתקן	<0.1	mg/L	בריום
0.1	< 0.025	mg/L	בריליום
אין בתקן	87.3	mg/L	סידן
0.01	< 0.025	mg/L	קדמיום
0.05	< 0.025	mg/L	קובולט
0.1	< 0.025	mg/L	כרום
0.2	0.05	mg/L	נחושת
אין בתקן	0.57	mg/L	ברזל
0.005	< 0.025	mg/L	כספית
אין בתקן	95	mg/L	אשלגן
0.3	< 0.025	mg/L	ליתיום
אין בתקן	39.3	mg/L	מגנזיום
0.2	0.05	mg/L	מנגן
0.01	< 0.025	mg/L	מוליבדן
מי רשת +80	114	mg/L	נתרן
0.2	0.03	mg/L	ניקל
אין בתקן	20.9	mg/L	זרחן
0.25	< 0.025	mg/L	עופרת
אין בתקן	22.7	mg/L	גופרית
אין בתקן	< 0.025	mg/L	אנטימון
0.02	< 0.025	mg/L	סלן
אין בתקן	8.35	mg/L	סיליקה
2	< 0.025	mg/L	בדיל
אין בתקן	0.24	mg/L	סטרונציום
אין בתקן	< 0.025	mg/L	טיטניום
0.1	< 0.025	mg/L	וונדיום
2	0.31	mg/L	אבץ
	6.2.12		מי רשת
	47	mg/L	כלורידים
	24	mg/L	נתרן

נהריה עכו כרמיאל מעלות תרשיחא מטה אשר מעלה יוסף משגב אבו סנאן גוליס ינוח-גת כפר יסיף
מעיליא מזרעה כפר ורדים שלומי מגדל תפן



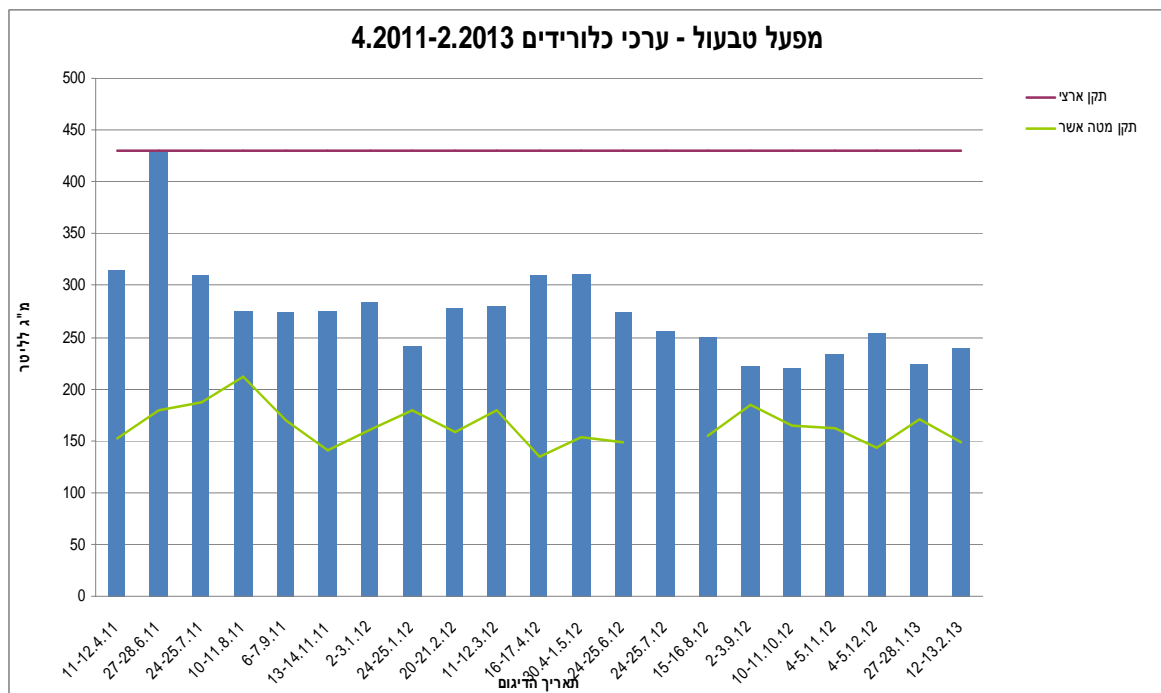
איגוד ערים לאיכות הסביבה גליל מערבי

מתקן טיפול מפעל טבעול ורפת קיבוץ לוחמי הגטאות

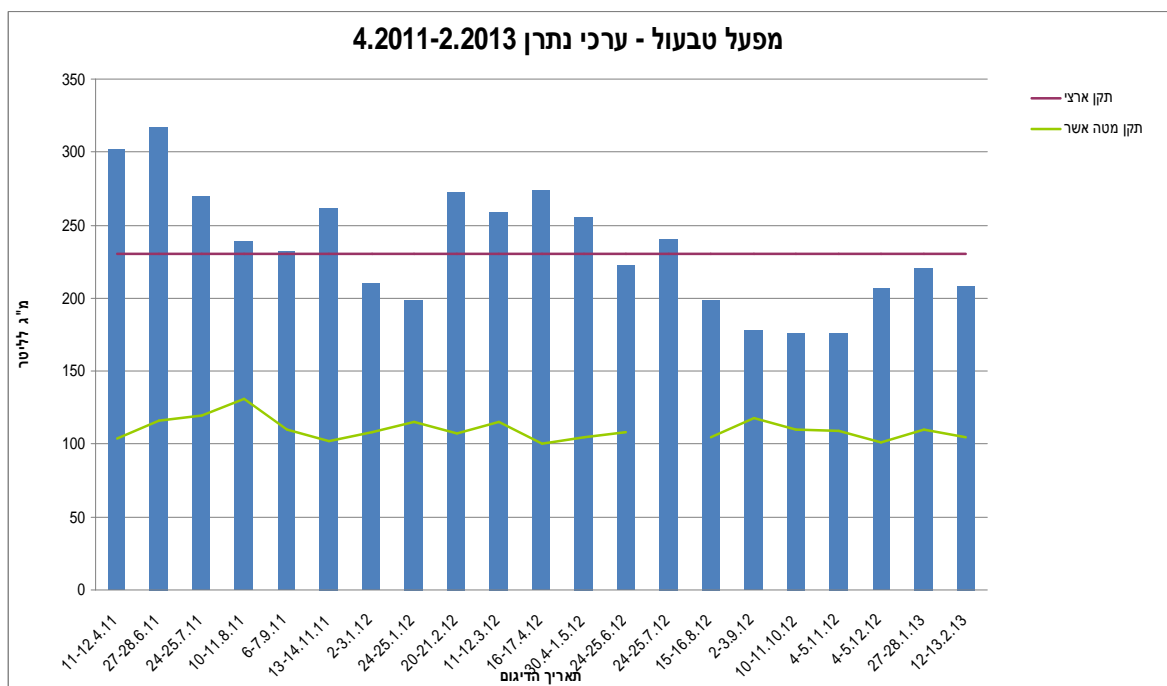
תקן מטה אשר	קולחין	קולחין	קולחין	קולחין	קולחין	קולחין	קולחין	תאור	פרמטר
	24-25.6.12	30.4-1.5.12	16-17.4.12	11-12.3.12	20-21.2.12	24-25.1.12	2-3.1.12	תאריך הדיגום	
	מורכב	מורכב	מורכב	מורכב	מורכב	מורכב	מורכב	יחידות	
6.0-8.0	7.88	7.7	7.8	7.74	7.83	7.38	7.44	mg/L	PH
3500	2,600	5425	7480	2645	2520	3970	8305	mg/L	TS
1,000	300	2790	4995	290	305	1630	5590	mg/L	TSS
500	18	60	66	30	29	< 5	10	mg/L	סולפאט
מי רשת+100	274	312	311	280	278	242	284	mg/L	כלורידים
0.75	0.14	0.32	1.78	0.19	0.28	0.3	5.50	mg/L	בורון
100	< 10.00	71	288	<10	21	118	242	mg/L	שמן כללי
2,000	655	4110	7290	894	825	3400	8640	mg/L	COD
1000	35	450	395	90	80	415	825	mg/L	BOD
מי רשת+80	223	256	274	259	273	199	210	mg/L	נתרן
	25.6.12	1.5.12	16.4.12	11.3.12	20.2.12	24.1.12	2.1.12		מי רשת
	48	53	35	79	58	79	61	mg/L	כלורידים
	28	25	20	35	27	35	28	mg/L	נתרן

תקן מטה אשר	קולחין	קולחין	קולחין	קולחין	קולחין	קולחין	תאור	פרמטר
	4-5.12.12	4-5.11.12	10-11.10.12	2-3.9.12	15-16.8.12	24-25.7.12	תאריך הדיגום	
	מורכב	מורכב	מורכב	מורכב	מורכב	מורכב	יחידות	
6.0-8.0	7.49	7.47	7.91	7.91	לא נבדק	7.75	mg/L	PH
3500	2,235	1,940	5305	2,085	4690	5940	mg/L	TS
1,000	245	185	3340	310	3100	4160	mg/L	TSS
500	17	40	לא נבדק	52	19	< 5.00	mg/L	סולפאט
מי רשת+100	254	235	221	222	251	255	mg/L	כלורידים
0.75	0.58	0.5	0.29	0.620	0.150	0.98	mg/L	בורון
100	11	15	183	34	< 10.00	159	mg/L	שמן כללי
2,000	655	510	5576	525	לא נבדק	5755	mg/L	COD
1000	95	75	לא נבדק	19	לא נבדק	330	mg/L	BOD
מי רשת+80	207	176	176	178	199	241	mg/L	נתרן
	4.12.12	4.11.12	11.10.12	3.9.12	15.8.12	26.7.12		מי רשת
	43	62	64	84	55	לא נבדק	mg/L	כלורידים
	21	29	30	38	25	לא נבדק	mg/L	נתרן

נהריה עכו כרמיאל מעלות תרשיחא מטה אשר מעלה יוסף משגב אבו סנאן גוליס ינוח-גת כפר יסיף מעיליא מזרעה כפר ורדים שלומי מגדל תפן



תקן מטה אשר- ריכוז הכלורידים במי הרשת במ"ג/ל + 100 מ"ג/ל



תקן מטה אשר- ריכוז הנתרן במי הרשת במ"ג/ל + 80 מ"ג/ל

נהריה עכו כרמיאל מעלות תרשיחא מטה אשר מעלה יוסף משגב אבו סנאן גוליס ינוח-גת כפר יסף מעיליא מזרעה כפר ורדים שלומי מגדל תפן



מפעל טמבור אסקר

תקן מטה אשר	שפכי המפעל	שפכי המפעל	שפכי המפעל	שפכי המפעל	שפכי המפעל	שפכי המפעל	שפכי המפעל	תאור	פרמטר
	5-6.6.12	1-2.5.12	3-4.4.12	12-13.3.12	20-21.2.12	31.1-1.2.12	2-3.1.12	תאריך הדיגום	
מורכב	מורכב	מורכב	מורכב	מורכב	מורכב	מורכב	מורכב	יחידות	
6-8	7.35	7.57	7.01	7.45	7.63	7.6	7.74	mg/L	PH
3500	1,150	815	2,080	590	645	760	805	mg/L	TS
1000	200	45	75	30	100	40	85	mg/L	TSS
אין תקן									VOC
מ' רשת+100	155	107	131	87	80	78	119	mg/L	כלורידים
20	< 10.00	< 10.00	< 10.00	< 10.00	< 10.00	< 10.00	< 10.00	mg/L	שמן מינרלי
2000	755	355	655	105	215	205	275	mg/L	COD
0.05	< 0.025	<0.025	<0.025	<0.025	<0.025	<0.025	<0.025	mg/L	כסף
5	< 1.000	<1.00	<1.00	<1.00	1.24	<1.00	<1.00	mg/L	אלומיניום
0.1	< 0.025	<0.025	<0.025	<0.025	<0.025	<0.025	<0.025	mg/L	ארסן
0.75	< 0.200	<0.20	<0.20	<0.20	0.37	<0.20	<0.20	mg/L	בורון
אין תקן	1.55	0.43	4.89	0.71	0.76	0.2	0.37	mg/L	בריום
0.1	< 0.025	<0.025	<0.025	<0.025	<0.025	<0.025	<0.025	mg/L	בריליום
אין תקן	96.1	92.8	110	71	73.6	84.6	115	mg/L	סידן
0.01	< 0.025	<0.025	<0.025	<0.025	<0.025	<0.025	<0.025	mg/L	קדמיום
0.05	< 0.025	<0.025	<0.025	<0.025	<0.025	<0.025	<0.025	mg/L	קובלט
0.1	0.03	<0.025	0.08	<0.025	<0.025	<0.025	<0.025	mg/L	כרום
0.2	0.08	0.09	0.13	<0.025	0.07	0.03	0.05	mg/L	נחושת
אין תקן	2.73	1.56	4.42	0.92	5.33	2.03	1.42	mg/L	ברזל
0.005	< 0.025	<0.025	<0.025	<0.025	<0.025	<0.025	<0.025	mg/L	כספית
אין תקן	17.8	14.3	27	7.53	6.3	7.07	15.8	mg/L	אשלגן
0.3	< 0.025	<0.025	<0.025	<0.025	<0.025	<0.025	<0.025	mg/L	ליתיום
אין תקן	37.8	36.1	39.8	40.1	40.9	43.8	45.1	mg/L	מגנזיום
0.2	0.06	0.09	0.15	0.05	0.11	0.07	0.07	mg/L	מנגן
0.01	< 0.025	<0.025	0.04	<0.025	<0.025	0.04	<0.025	mg/L	מוליבדן
מ' רשת+80	81.9	65.1	109	52.2	53.9	99.2	94.6	mg/L	נתרן
0.2	0.05	<0.025	<0.025	<0.025	<0.025	<0.025	<0.025	mg/L	ניקל
אין תקן	3.43	3.78	7.1	1.4	1.9	<2.00	6.99	mg/L	זרחן
0.25	0.14	0.04	0.32	0.05	0.17	0.04	0.04	mg/L	עופרת
אין תקן	16.3	13.1	15.3	8.91	9.97	18.9	11.8	mg/L	גופרית
אין תקן	< 0.025	<0.025	<0.025	<0.025	<0.025	<0.025	<0.025	mg/L	אנטימון
0.02	< 0.025	<0.025	<0.025	<0.025	<0.025	<0.025	<0.025	mg/L	סלניום
אין תקן	8.21	8.35	6.68	7.31	8.12	6.07	3.51	mg/L	סיליקה
אין תקן	< 0.025	<0.025	<0.025	<0.025	<0.025	<0.025	<0.025	mg/L	בדיל

נהריה עכו כרמיאל מעלות תרשיחא מטה אשר מעלה יוסף משגב אבו סנאן גוליס ינוח-גת כפר יסיף מעיליא מזרעה כפר ורדים שלומי מגדל תפן



איגוד ערים לאיכות הסביבה גליל מערבי

אין תקן	0.28	0.24	0.38	0.21	0.2	0.22	0.25	mg/L	סטרונוציום
אין תקן	0.03	<0.025	0.06	<0.025	0.05	0.03	<0.025	mg/L	טיטניום
0.1	< 0.025	<0.025	<0.025	<0.025	<0.025	<0.025	<0.025	mg/L	ונדיום
2	3.4	0.74	1.09	1.72	2.89	3.28	0.95	mg/L	אבץ
	5.6.12	1.5.12	3.4.12	12.3.12	20.2.12	31.1.12	2.1.12		מי רשת
	78	60	59	62	70	72	123	mg/L	כלורידים
	31.4	29	29	28	35	35	74.6	mg/L	נתרן

תקן מטה אשר	שפכי המפעל	שפכי המפעל	שפכי המפעל	שפכי המפעל	שפכי המפעל	שפכי המפעל	תאור	פרמטר
	2-3.12.12	5-6.11.12	10-11.10.12	4-5.9.12	13-14.8.12	2-3.7.12	תאריך הדיגום	
	מורכב	מורכב	מורכב	מורכב	מורכב	מורכב	יחידות	
6-8	7.25	7.24	6.98	7.05	7.46	7.95	mg/L	PH
3500	1,140	1,170	1,015	1630	770	2,050	mg/L	TS
1000	60	210	115	175	45	445	mg/L	TSS
אין תקן	לא התגלה		התגלה					VOC
מי רשת+100	200	142	155	244	115	270	mg/L	כלורידים
20	< 10.00	< 10.00	< 10.00	< 10.00	< 10.00	< 10.00	mg/L	שמן מינרלי
2000	220	455	590	935	110	1,100	mg/L	COD
0.05	< 0.025	< 0.025	< 0.025	< 0.025	< 0.025	< 0.025	mg/L	כסף
5	< 1.000	< 1.000	< 1.000	< 1.000	< 1.000	1.59	mg/L	אלומיניום
0.1	< 0.025	< 0.025	< 0.025	< 0.025	< 0.025	< 0.025	mg/L	ארסן
0.75	< 0.200	< 0.200	< 0.200	< 0.200	0.2	0.32	mg/L	בורון
אין תקן	0.2	1.43	0.54	0.4	0.17	4.99	mg/L	בריום
0.1	< 0.025	< 0.025	< 0.025	< 0.025	< 0.025	< 0.025	mg/L	בריליום
אין תקן	154	108	100	108	96.7	127	mg/L	סידן
0.01	< 0.025	< 0.025	< 0.025	< 0.025	< 0.025	< 0.025	mg/L	קדמיום
0.05	< 0.025	< 0.025	< 0.025	< 0.025	< 0.025	< 0.025	mg/L	קובלט
0.1	< 0.025	0.03	< 0.025	< 0.025	< 0.025	0.1	mg/L	כרום
0.2	< 0.025	0.11	0.05	0.04	< 0.025	0.18	mg/L	נחושת
אין תקן	4.55	3.67	1.78	2.53	1.56	6.1	mg/L	ברזל
0.005	< 0.025	< 0.025	< 0.025	< 0.025	< 0.025	< 0.025	mg/L	כספית
אין תקן	41	20.9	27.6	40.5	9.36	43.1	mg/L	אשלגן
0.3	< 0.025	< 0.025	< 0.025	< 0.025	< 0.025	< 0.025	mg/L	ליתיום
אין תקן	37	37.1	42	44.3	39.7	37	mg/L	מגנזיום
0.2	0.3	0.15	0.08	0.12	0.06	0.2	mg/L	מנגן
0.01	< 0.025	< 0.025	< 0.025	< 0.025	< 0.025	0.03	mg/L	מוליבדן
מי רשת+80	155	96.5	104	248	58.1	176	mg/L	נתרן

נהריה עכו כרמיאל מעלות תרשיחא מטה אשר מעלה יוסף משגב אבו סנאן גוליס ינוח-גת כפר יסף
מעיליא מזרעה כפר ורדים שלומי מגדל תפן



איגוד ערים לאיכות הסביבה גליל מערבי

0.2	< 0.025	0.05	< 0.025	< 0.025	0.06	< 0.025	mg/L	ניקל
אין תקן	8.17	4.26	7.06	15.1	2.89	9.54	mg/L	זרחן
0.25	< 0.025	0.11	0.04	0.04	0.03	0.41	mg/L	עופרת
אין תקן	10	10.6	11.6	18.3	40.7	23.6	mg/L	גופרית
אין תקן	< 0.025	< 0.025	< 0.025	< 0.025	< 0.025	< 0.025	mg/L	אנטימון
0.02	< 0.025	< 0.025	< 0.025	< 0.025	< 0.025	< 0.025	mg/L	סלניום
אין תקן	6.51	7.48	5.26	6.01	10.8	4.79	mg/L	סיליקה
אין תקן	< 0.025	< 0.025	< 0.025	< 0.025	< 0.025	< 0.025	mg/L	בדיל
אין תקן	0.29	0.28	0.27	0.28	0.26	0.37	mg/L	סטרוניום
אין תקן	< 0.025	0.12	< 0.025	< 0.025	< 0.025	0.1	mg/L	טיטניום
0.1	< 0.025	0.03	< 0.025	< 0.025	< 0.025	< 0.025	mg/L	ונדיום
2	0.11	2.12	0.26	0.26	1.56	1.14	mg/L	אבץ
	3.12.12	5.11.12	11.10.12	4.9.12	15.8.12	2.7.12		מי רשת
	65	66	61	60	74	96	mg/L	כלורידים
	33	33	30	32	34	48	mg/L	נתרן

מפעל ימאתון (קיבוץ געתון)

תקן מטה אשר	שפכי המפעל	שפכי המפעל	שפכי המפעל	שפכי המפעל	שפכי המפעל	שפכי המפעל	תאור	פרמטר
	14-15.11.12	17-18.10.12	12-13.8.12	8-9.5.12	5-6.3.12	22-23.1.12	תאריך הדיגום	
	מורכב	מורכב	מורכב	מורכב	מורכב	מורכב	יחידות	
אין תקן	20.85	38	15	4	24.5	4	mg/L	טנין
3	1.83	2.37	2.8	0.64	1.61	0.17	mg/L	פנול-מרכיבים
1000	365	145	1830	225	335	170	mg/L	TSS
מי רשת+100	237	109	76	60	113	30	mg/L	כלורידים
0.75	0.33	0.25	0.32	0.05	0.13	< 0.05	mg/L	בורון
אין תקן	לא התגלה	לא התגלה	לא התגלה	התגלה	התגלה	התגלה	mg/L	VOC
2000	1,325	4500	4230	385	1,800	945	mg O2/L	COD
מי רשת+80	140	74	50	32			mg/L	נתרן
	14.11.12	17.10.12	12.8.12	8.5.12	5.3.12	23.1.12		מי רשת
	43	27	25	30	24	24	mg/L	כלורידים
	21	15	16	17	13	14	mg/L	נתרן

נהריה עכו כרמיאל מעלות תרשיחא מטה אשר מעלה יוסף משגב אבו סנאן גוליס ינוח-ג'ת כפר יסיף מעיליא מזרעה כפר ורדים שלומי מגדל תפן



מפעל כבירן (קיבוץ כברי)

תקן מטה אשר	שפכי המפעל	שפכי המפעל	שפכי המפעל	שפכי המפעל	שפכי המפעל	שפכי המפעל	תאור	פרמטר
	21-22.06.12	20-21.5.12	22-23.4.12	19-20.3.12	4-5.3.12	22-23.1.12	תאריך הדיגום	
	מורכב	מורכב	מורכב	מורכב	מורכב	מורכב	יחידות	
אין תקן	לא התגלה	לא התגלה	לא התגלה	לא התגלה	לא התגלה	לא התגלה	mg/L	VOC
מי רשת + 100	331	37	39.0	45.0	36	110	mg/L	כלורידים
1	0.24	0.22	0.9	0.9	0.21	< 0.100	mg/L	פלוואריד
20	< 10.00	< 10.00	< 10.00	< 10.00	< 10.00	< 10.00	mg/L	שמן מינרלי
0.05	0.03	<0.025	0.2	0.2	<0.025	0.08	mg/L	כסף
5	< 1.000	1.15	1.07	1.07	1.19	2.58	mg/L	אלומיניום
0.1	< 0.025	<0.025	<0.025	<0.025	<0.025	<0.025	mg/L	ארסן
0.75	0.36	0.69	3.47	3.47	0.52	0.64	mg/L	בורון
אין תקן	< 0.100	0.1	0.13	0.13	0.11	0.24	mg/L	בריום
0.1	< 0.025	<0.025	<0.025	<0.025	<0.025	<0.025	mg/L	בריליום
אין תקן	196	497	217	217	481	632	mg/L	סידן
0.01	< 0.025	<0.025	<0.025	<0.025	<0.025	<0.025	mg/L	קדמיום
0.05	< 0.025	<0.025	<0.025	<0.025	<0.025	<0.025	mg/L	קובלט
0.1	< 0.025	<0.025	<0.025	<0.025	<0.025	<0.025	mg/L	כרום
0.2	0.03	<0.025	<0.025	<0.025	<0.025	<0.025	mg/L	נחושת
אין תקן	0.7	0.76	0.85	0.85	0.86	1.29	mg/L	ברזל
0.005	< 0.025	<0.025	<0.025	<0.025	<0.025	<0.025	mg/L	כספית
אין תקן	14.1	19.5	91.4	91.4	18.4	27.8	mg/L	אשלגן
0.3	0.08	0.07	0.09	0.09	0.15	0.07	mg/L	ליתיום
אין תקן	35.2	28.2	32.8	32.8	33.9	24.6	mg/L	מגנזיום
0.2	< 0.025	<0.025	<0.025	<0.025	<0.025	0.03	mg/L	מנגן
0.01	< 0.025	<0.025	<0.025	<0.025	<0.025	<0.025	mg/L	מוליבדן
מי רשת + 80	171	26.4	40.7	40.7	38.2	199	mg/L	נתרן
0.2	< 0.025	<0.025	<0.025	<0.025	<0.025	<0.025	mg/L	ניקל
אין תקן	0.88	0.71	0.73	0.73	0.43	<2.00	mg/L	זרחן
0.25	< 0.025	<0.025	<0.025	<0.025	<0.025	<0.025	mg/L	עופרת
אין תקן	126	440	176	176	395	553	mg/L	גופרית
אין תקן	0.03	<0.025	<0.025	<0.025	<0.025	<0.025	mg/L	אנטימון
0.02	< 0.025	<0.025	<0.025	<0.025	<0.025	<0.025	mg/L	סלן
אין תקן	9.13	<2.00	5.88	5.88	10.5	8.82	mg/L	סיליקה
אין תקן	< 0.025	<0.025	<0.025	<0.025	0.05	<0.025	mg/L	בדיל
אין תקן	0.58	1.84	0.61	0.61	1.3	1.72	mg/L	סטרונציום
אין תקן	< 0.025	<0.025	<0.025	<0.025	<0.025	0.08	mg/L	טיטניום
0.1	< 0.025	<0.025	<0.025	<0.025	<0.025	<0.025	mg/L	וונדיום
2	0.16	0.23	0.11	0.11	0.07	0.13	mg/L	אבץ

נהריה עכו כרמיאל מעלות תרשיחא מטה אשר מעלה יוסף משגב אבו סנאן גוליס ינוח-ג'ת כפר יסיף מעיליא מזרעה כפר ורדים שלומי מגדל תפן



								מי רשת
	36	34	32	35	35	33	mg/L	כלורידים
	18	17	17	17	17	17	mg/L	נתרן

מעבדת המבדקה הכימית (קיבוץ בית העמק)

תקן מטה אשר	שפכי המעבדה						תאור תאריך הדיגום	פרמטר
	24-25.12.12	30-31.10.12	12-13.8.12	13-14.5.12	6-7.2.12			
	מורכב	מורכב	מורכב	מורכב	מורכב	יחידות		
6-8	8.05	8.15	7.18	8.07	8.26	mg/L	PH	
1000	115	385	2455	45	320	mg/L	TSS	
500	36	31	10	16	28	mg/L	סולפאט	
40	1.05	5.6	10.6	1.1	3.1	mg/L	דטרגנט אניוני	
100 מ' רשת+	133	81	88	60	94	mg/L	כלורידים	
אין תקן	< 0.50	< 0.50	< 0.50	< 0.50	< 0.50	mg/L	TPH	
2000	205	595	2885	110	770	mg O2/L	COD	
אין תקן	לא התגלה		התגלה	התגלה	לא התגלה	mg/L	VOC	
100	11	50	144	39	66	mg/L	שמן כללי	
20	< 10.00	< 10.00	< 10.00	< 10.00	< 10.00	mg/L	שמן מינרלי	
0.05	< 0.025	< 0.025	0.03	< 0.025	< 0.025	mg/L	כסף	
5	< 1.000	< 1.000	3.77	< 1.00	< 1.00	mg/L	אלומיניום	
0.1	< 0.025	< 0.025	< 0.025	< 0.025	< 0.025	mg/L	ארסן	
0.75	< 0.200	< 0.200	0.35	0.23	< 0.200	mg/L	בורון	
אין תקן	< 0.100	< 0.100	0.28	< 0.10	0.34	mg/L	בריום	
0.1	< 0.025	< 0.025	< 0.025	< 0.025	< 0.025	mg/L	בריליום	
אין תקן	107	102	170	88.4	115	mg/L	סידן	
0.01	< 0.025	< 0.025	< 0.025	< 0.025	< 0.025	mg/L	קדמיום	
0.05	< 0.025	< 0.025	< 0.025	< 0.025	< 0.025	mg/L	קובלט	
0.1	< 0.025	< 0.025	0.07	< 0.025	< 0.025	mg/L	כרום	
0.2	0.03	0.07	0.32	0.08	0.05	mg/L	נחושת	
אין תקן	0.41	1.46	7.29	0.48	1.38	mg/L	ברזל	
0.005	< 0.025	< 0.025	< 0.025	< 0.025	< 0.025	mg/L	כספית	
אין תקן	40.5	31.7	25.7	7.35	28.4	mg/L	אשלגן	
0.3	< 0.025	< 0.025	< 0.025	< 0.025	< 0.025	mg/L	ליתיום	
אין תקן	32.5	31	35.1	29.9	34.3	mg/L	מגנזיום	
0.2	< 0.025	0.03	0.09	< 0.025	0.04	mg/L	מנגן	

נהריה עכו כרמיאל מעלות תרשיחא מטה אשר מעלה יוסף משגב אבו סנאן גוליס ינוח-ג'ת כפר יסיף
 מעיליא מזרעה כפר ורדים שלומי מגדל תפן



איגוד ערים לאיכות הסביבה גליל מערבי

0.01	< 0.025	< 0.025	< 0.025	<0.025	<0.025	mg/L	מוליבדן
מי רשת + 80	66.7	47	43.7	30.7	68.7	mg/L	נתרן
0.2	0.05	< 0.025	0.11	<0.025	<0.025	mg/L	ניקל
אין תקן	8.4	7.85	21.2	3.51	7.84	mg/L	זרחן
0.25	< 0.025	0.04	0.29	<0.025	0.2	mg/L	עופרת
אין תקן	14.4	12.9	18.5	9.88	13.5	mg/L	גופרית
אין תקן	< 0.025	< 0.025	< 0.025	<0.025	<0.025	mg/L	אנטימון
0.02	< 0.025	< 0.025	< 0.025	<0.025	<0.025	mg/L	סלן
אין תקן	7.66	5.62	15.8	5.03	8.3	mg/L	סיליקה
אין תקן	< 0.025	< 0.025	< 0.025	<0.025	<0.025	mg/L	בדיל
אין תקן	0.32	0.28	0.42	0.27	0.38	mg/L	סטרונציום
אין תקן	< 0.025	< 0.025	0.09	<0.025	<0.025	mg/L	טיטניום
0.1	< 0.025	< 0.025	< 0.025	<0.025	<0.025	mg/L	וונדיום
2	0.12	0.32	1.57	0.16	0.31	mg/L	אבץ
	24.12.12	31.10.12	12.8.12	13.5.12	6.2.12		מי רשת
	54	47	42	45	54	mg/L	כלורידים
	27	24	24	25	28	mg/L	נתרן

מפעל מילובר (א.ת. מילואות מערב)

תקן מטה אשר	שפכי המפעל	שפכי המפעל	שפכי המפעל	שפכי המפעל	שפכי המפעל	שפכי המפעל	תאור	פרמטר
	3-4.12.12	4-5.11.12	13-14.8.12	5-6.6.12	2-3.5.12	20-21.2.12	תאריך הדיגום	
	מורכב	מורכב	מורכב	מורכב	מורכב	מורכב	יחידות	
100	24	12	20	26	21	10	mg/L	שמן כללי
מי רשת+100	126	253	130	117	78	188	mg/L	כלורידים
1000	200	150	105	105	80	60	mg/L	TSS
2000	625	490	420	280	345	240	mg/L	COD
1000	255	190	135	80	65	490	mg/L	BOD
0.05	< 0.025	< 0.025	< 0.025	< 0.025	<0.025	<0.025	mg/L	כסף
5	1.67	< 1.000	< 1.000	< 1.000	<1.00	<1.00	mg/L	אלומיניום
0.1	< 0.025	< 0.025	< 0.025	< 0.025	<0.025	<0.025	mg/L	ארסן
0.75	< 0.200	< 0.200	0.36	< 0.200	<0.20	<0.20	mg/L	בורון
אין תקן	< 0.100	< 0.100	< 0.100	< 0.100	<0.10	<0.10	mg/L	בריום
0.1	< 0.025	< 0.025	< 0.025	< 0.025	<0.025	<0.025	mg/L	בריליום
אין תקן	86.5	91.4	91.1	77.6	55.2	115	mg/L	סידן

נהריה עכו כרמיאל מעלות תרשיחא מטה אשר מעלה יוסף משגב אבו סנאן גוליס ינוח-ג'ת כפר יסיף מעיליא מזרעה כפר ורדים שלומי מגדל תפן



איגוד ערים לאיכות הסביבה גליל מערבי

0.01	< 0.025	< 0.025	< 0.025	< 0.025	<0.025	<0.025	mg/L	קדמיום
0.05	< 0.025	< 0.025	< 0.025	< 0.025	<0.025	<0.025	mg/L	קובלט
0.1	0.11	< 0.025	< 0.025	< 0.025	<0.025	<0.025	mg/L	כרום
0.2	0.23	< 0.025	0.04	< 0.025	0.03	<0.025	mg/L	נחושת
אין תקן	7.05	0.75	2.6	2.43	1.38	1.65	mg/L	ברזל
0.005	< 0.025	< 0.025	< 0.025	< 0.025	<0.025	<0.025	mg/L	כספית
אין תקן	20.1	33.6	26.5	15.9	14.5	41.3	mg/L	אשלגן
0.3	< 0.025	< 0.025	< 0.025	< 0.025	<0.025	<0.025	mg/L	ליתיום
אין תקן	22.7	36.6	30	22.5	15.5	43.9	mg/L	מגנזיום
0.2	0.21	0.11	0.12	0.12	0.08	0.11	mg/L	מנגן
0.01	< 0.025	< 0.025	< 0.025	< 0.025	<0.025	<0.025	mg/L	מוליבדן
מי רשת+80	58.2	114	51.4	36.5	232	84.6	mg/L	נתרן
0.2	0.08	< 0.025	0.03	< 0.025	<0.025	<0.025	mg/L	ניקל
אין תקן	14.4	11.3	10.9	8.6	99.3	13.1	mg/L	זרחן
0.25	< 0.025	< 0.025	< 0.025	< 0.025	<0.025	<0.025	mg/L	עופרת
אין תקן	14.4	15.7	8.66	5.98	8.71	14.6	mg/L	גופרית
אין תקן	0.07	< 0.025	< 0.025	< 0.025	<0.025	<0.025	mg/L	אנטימון
0.02	< 0.025	< 0.025	< 0.025	< 0.025	<0.025	<0.025	mg/L	סלניום
אין תקן	5.65	5.46	12.4	5.72	3.86	7.89	mg/L	סיליקה
אין תקן	< 0.025	< 0.025	< 0.025	< 0.025	<0.025	<0.025	mg/L	בדיל
אין תקן	0.33	0.55	0.27	0.3	0.27	0.32	mg/L	סטרונציום
אין תקן	0.03	< 0.025	< 0.025	< 0.025	<0.025	<0.025	mg/L	טיטניום
0.1	< 0.025	< 0.025	< 0.025	< 0.025	<0.025	<0.025	mg/L	ונדיום
2	0.7	0.21	0.26	0.16	0.26	0.29	mg/L	אבץ
	3.12.12	4.11.12	13.8.12	5.6.12	2.5.12	20.2.12		מי רשת
	231	185	103	104	148	100	mg/L	כלורידים
	124	101	52	50.4	81	48	mg/L	נתרן

מעבדת מילודע (את מילואות מערב)

תקן מטה אשר	שפכים	שפכים	שפכים	שפכים	שפכים	תאור	פרמטר
	4-5.9.12	1-2.7.12	2-3.5.12	11-12.3.12	15-16.1.12	תאריך הדיגום	
6-8	8.6	9.9	9.4	6.5	8.3	יחידות	PH
2000	1561	888	598	1037	1233	מורכב	COD
מי רשת + 100	52	354	253	450	144	מורכב	כלורידים

נהריה עכו כרמיאל מעלות תרשיחא מטה אשר מעלה יוסף משגב אבו סנאן גוליס ינוח-ג'ת כפר יסיף מעיליא מזרעה כפר ורדים שלומי מגדל תפן



איגוד ערים לאיכות הסביבה גליל מערבי

1000	563	599	758	326	242	mg/L	TSS
100	<10	38	27	32	12	mg/L	שמן כללי
20	<10	<10	<10	10	<10	mg/L	שמן מינרלי
40	1.1	3.3	2.7	0.7	0.8	mg/L	דטרגנט אניוני
אין תקן	2.5	2.9	4.9	1	1.4	mg/L	TPH
0.05	<0.1	<0.05	<0.05	<0.05	<0.05	mg/L	כסף
5	4	1	1	6	1	mg/L	אלומיניום
0.1	<0.1	<0.1	<0.1	<0.1	<0.1	mg/L	ארסן
0.75	5	8	5	3	5	mg/L	בורון
אין תקן	0.1	0.1	0.1	0.1	0.1	mg/L	בריום
0.1	<0.05	<0.05	<0.05	<0.05	<0.05	mg/L	בריליום
אין תקן	70	117	71	92	82	mg/L	סידן
0.01	<0.05	<0.05	<0.05	<0.05	<0.05	mg/L	קדמיום
0.05	<0.05	<0.05	<0.05	<0.05	<0.05	mg/L	קובלט
0.1	<0.05	0.1	<0.05	<0.05	<0.05	mg/L	כרום
0.2	1	2	1	1	1	mg/L	נחושת
אין תקן	1	1	1	1	1	mg/L	ברזל
0.005	<0.05	<0.05	<0.05	<0.05	<0.05	mg/L	כספית
אין תקן	73	61	90	55	59	mg/L	אשלגן
0.3	<0.05	<0.5	<0.05	<0.05	<0.05	mg/L	ליתיום
אין תקן	24	43	39	39	37	mg/L	מגנזיום
0.2	<0.05	0.1	<0.05	0.1	<0.05	mg/L	מנגן
0.01	<0.05	<0.05	<0.05	<0.05	<0.05	mg/L	מוליבדן
מי רשת +80	231	603	370	246	272	mg/L	נתרן
0.2	<0.05	0.1	<0.05	<0.05	<0.05	mg/L	ניקל
אין תקן	9	10	8	11	3	mg/L	זרחן
0.25	<0.1	<0.1	<0.1	<0.1	<0.1	mg/L	עופרת
אין תקן	105	117	124	59	114	mg/L	גופרית
0.02	<0.05	<0.05	<0.05	<0.05	<0.05	mg/L	סלן
אין תקן	0.2	<0.1	<0.1	0.3	<0.1	mg/L	בדיל
אין תקן	0.2	0.4	0.4	0.5	0.3	mg/L	סטרונציום
אין תקן	<0.05	<0.05	<0.05	<0.05	<0.05	mg/L	טיטניום
0.1	<0.05	<0.05	<0.05	<0.05	<0.05	mg/L	וונדיום
2	0.3	1	0.4	1	0.3	mg/L	אבץ
		1.7.12	2.5.12				מי רשת
		<0.5	53				נתרן
		<0.1	137				כלורידים

נהריה עכו כרמיאל מעלות תרשיחא מטה אשר מעלה יוסף משגב אבו סנאן גוליס ינוח-ג'ת כפר יסיף מעיליא מזרעה כפר ורדים שלומי מגדל תפן

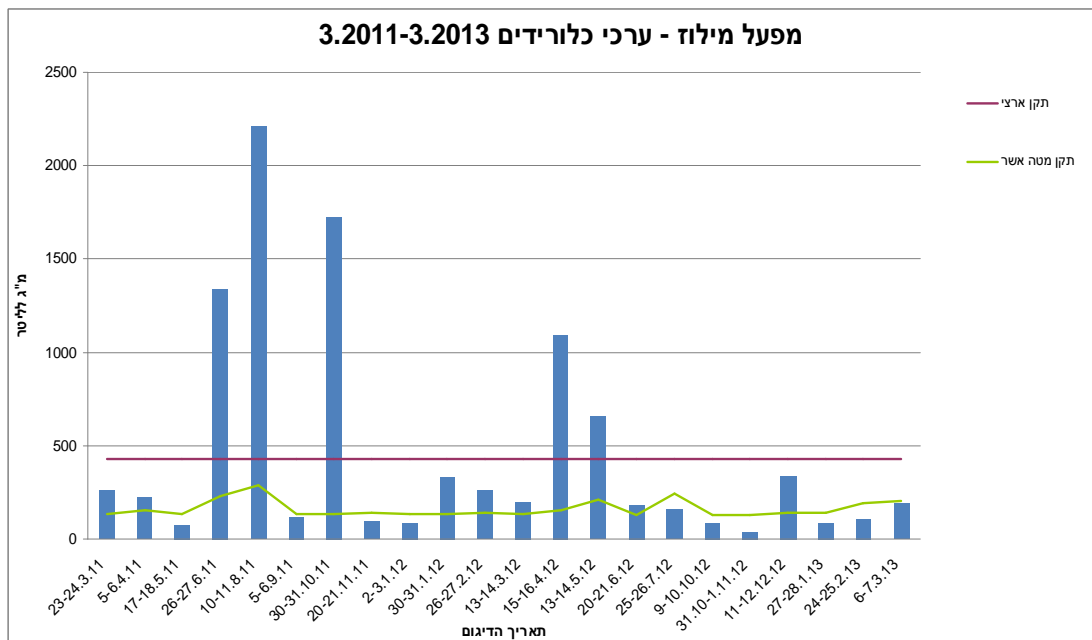


מפעל מילוז (א.ת מילואות צפון)

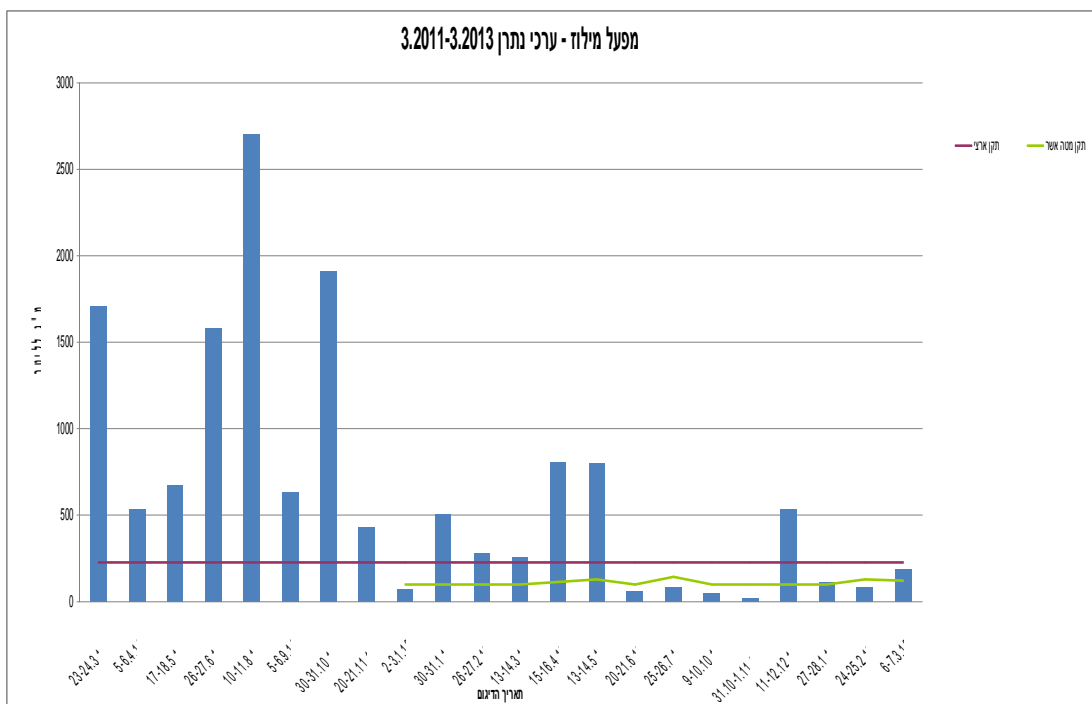
תקן מטה אשר	שפכי המפעל	שפכי המפעל	שפכי המפעל	שפכי המפעל	שפכי המפעל	שפכי המפעל	שפכי המפעל	תאור	פרמטר
	20-21.6.12	13-14.5.12	15-16.4.12	13-14.3.12	26-27.2.12	30-31.1.12	2-3.1.12	תאריך הדיגום	
	מורכב	מורכב	מורכב	מורכב	מורכב	מורכב	מורכב	יחידות	
מי רשת+100	184	660	1091	196	262	330	89	mg/L	כלורידים
1000	1725	5590	150	255	810	250.0	230	mg/L	TSS
מי רשת+80	64	805	810	257	279	511	74.3	mg/L	נתרן
2000	3920	13260	725	995	3570	2740	700	mg O2/L	COD
100	127	163	12	14	113	< 10.00	< 10.00	mg/L	שמן כללי
	21.6.12	13.5.12	16.4.12	13.3.12	26.2.12	31.1.12			מי רשת
	30	113	53	37	41	35	32	mg/L	כלורידים
	17	52	31	20	21	19	18	mg/L	נתרן

תקן מטה אשר	שפכי המפעל	שפכי המפעל	שפכי המפעל	שפכי המפעל	תאור	פרמטר
	12-13.12.12	31.10-1.11.12	9-10.10.12	25-26.7.12	תאריך הדיגום	
	מורכב	מורכב	מורכב	מורכב	יחידות	
מי רשת+100	336	38	91	161	mg/L	כלורידים
1000	60	27	270	1335	mg/L	TSS
מי רשת+80	536	25	56	85	mg/L	נתרן
2000	970	645	1,089		mg O2/L	COD
100	20	15	23	< 10.00	mg/L	שמן כללי
	12.12.12	31.10.12	9.10.12	25.7.12		מי רשת
	39	30	31	145	mg/L	כלורידים
	21	18	17	61	mg/L	נתרן

נהריה עכו כרמיאל מעלות תרשיחא מטה אשר מעלה יוסף משגב אבו סנאן גוליס ינוח-גת כפר יסיף מעיליא מזרעה כפר ורדים שלומי מגדל תפן



תקן מטה אשר- ריכוז הכלורידים במי הרשת במ"ג/ל + 100 מ"ג/ל



תקן מטה אשר- ריכוז הנתרן במי הרשת במ"ג/ל + 80 מ"ג/ל

נהריה עכו כרמיאל מעלות תרשיחא מטה אשר מעלה יוסף משגב אבו סנאן גוליס ינוח-גת כפר יסיף
 מעיליא מזרעה כפר ורדים שלומי מגדל תפן



מפעל מילוטל (א.ת מילואות צפון)

תקן מטה אשר	שפכי המפעל	שפכי המפעל	שפכי המפעל	שפכי המפעל	שפכי המפעל	שפכי המפעל	תאור	בדיקה
	13-14.5.12	15-16.4.12	13-14.3.12	26-27.02.12	30-31.1.12	2-3.1.12	תאריך הדיגום	
	מורכב	מורכב	מורכב	מורכב	מורכב	מורכב	יחידות	
6-8	4.90	5.82	4.34	4.70	4.42	7.2		PH
40	185.0	1.80	19.75	5.30	1.15	4.5	mg/L	דטרונט אנוני
1000	6.23	355.0	23,520	14,070	205.0	115	mg/L	TSS
מי רשת 100+	179	68	102	136	63	30	mg/L	כלורידים
2000	1,200	1,610	40,900	22,400	1,245	310	mg O2/L	COD
1000							mg O2/L	BOD
מי רשת + 80	112	31	57	45	37	54.1	mg/L	נתון
								מי רשת
	105	42	38	37	50	32	mg/L	כלורידים
	48	23	20	20	22	18	mg/L	נתון

תקן מטה אשר	שפכי המפעל	שפכי המפעל	שפכי המפעל	שפכי המפעל	שפכי המפעל	תאור	בדיקה
	12-13.12.12	31.10-1.11.12	9-10.10.12	25-26.7.12	20-21.6.12	תאריך הדיגום	
	מורכב	מורכב	מורכב	מורכב	מורכב	יחידות	
6-8	5.24	6.95	5.98		3.97		PH
40	8.60	2.1	4.40	2.4	3.40	mg/L	דטרונט אנוני
1000	20,360	215	725.0	655	1080	mg/L	TSS
מי רשת + 100	79	65	90	161	127	mg/L	כלורידים
2000	34,925	555	3,080	לא נבדק	5635	mg O2/L	COD
1000			1,710			mg O2/L	BOD
מי רשת + 80	72	72	22	70	43	mg/L	נתון
							מי רשת
	35	72	31	120	35	mg/L	כלורידים
	19	33	17	5	20	mg/L	נתון

נהריה עכו כרמיאל מעלות תרשיחא מטה אשר מעלה יוסף משגב אבו סנאן גוליס ינוח-ג'ת כפר יסיף מעיליא מזרעה כפר ורדים שלומי מגדל תפן



מפעל מילועוף

תקן מטה אשר	שפכי המפעל	שפכי המפעל	שפכי המפעל	שפכי המפעל	שפכי המפעל	שפכי המפעל	תאור	פרמטר
	26-27.6.12	30.4-1.5.12	3-4.4.12	11-12.3.12	20-21.2.12	17-18.1.12	תאריך הדיגום	
	מורכב	מורכב	מורכב	מורכב	מורכב	מורכב	יחידות	
1000	160	80	415	390	140	265	mg/L	TSS
0.1	4.3	5.3	6.5	3.7	3.0	7.6	mg/L	סולפידי
מי רשת +100	372	418	471	349	739	317	mg/L	כלורידים
2000	915	1,050	1,690	1,408	915	960	mg O ₂ /L	COD
1000	460	610	900	625	480	635	mg/L	BOD
100	25	22	88	67	27	47	mg/L	שמן כללי
0.05	< 0.025	< 0.025	< 0.025	< 0.025	< 0.025	< 0.025	mg/L	כסף
5	2.42	4.43	38.1	40.7	13.3	19.1	mg/L	אלומיניום
0.1	< 0.025	< 0.025	< 0.025	< 0.025	< 0.025	< 0.025	mg/L	ארסן
0.75	0.290	< 0.200	0.23	< 0.200	0.27	0.24	mg/L	בורון
אין תקן	< 0.100	< 0.100	< 0.100	< 0.100	< 0.10	< 0.10	mg/L	בריום
0.1	< 0.025	< 0.025	< 0.025	< 0.025	< 0.025	< 0.025	mg/L	בריליום
אין תקן	41.3	34.2	43	44.8	58.8	67.9	mg/L	סידן
0.01	< 0.025	< 0.025	< 0.025	< 0.025	< 0.025	< 0.025	mg/L	קדמיום
0.05	< 0.025	< 0.025	< 0.025	< 0.025	< 0.025	< 0.025	mg/L	קובלט
0.1	< 0.025	< 0.025	< 0.025	< 0.025	0.29	< 0.025	mg/L	כרום
0.2	0.030	0.05	0.06	0.050	0.05	0.04	mg/L	נחושת
אין תקן	0.940	1	1.64	1.06	6.16	0.74	mg/L	ברזל
0.005	< 0.025	< 0.025	< 0.025	< 0.025	< 0.025	< 0.025	mg/L	כספית
אין תקן	55.7	60.5	87.5	63.6	63.2	58.6	mg/L	אשלגן
0.3	< 0.025	< 0.025	< 0.025	< 0.025	< 0.025	< 0.025	mg/L	ליתיום
אין תקן	31.1	30.9	29.4	30.7	36.1	36.4	mg/L	מגנזיום
0.2	0.1	0.17	0.12	0.07	0.18	0.08	mg/L	מנגן
0.01	< 0.025	< 0.025	< 0.025	< 0.025	0.03	< 0.025	mg/L	מוליבדן

נהריה עכו כרמיאל מעלות תרשיחא מטה אשר מעלה יוסף משגב אבו סנאן גוליס ינוח-גת כפר יסף מעיליא מזרעה כפר ורדים שלומי מגדל תפן



איגוד ערים לאיכות הסביבה גליל מערבי

מי רשת +80	208	281	394	320	596	288	mg/L	נתרן
0.2	0.090	< 0.025	< 0.025	< 0.025	0.16	<0.025	mg/L	ניקל
אין תקן	13.5	7.8	10.2	11.3	3.27	5.96	mg/L	זרחן
0.25	< 0.025	< 0.025	< 0.025	< 0.025	<0.025	<0.025	mg/L	עופרת
אין תקן	25.8	32.2	42.8	33.2	20.5	20.2	mg/L	גופרית
אין תקן	< 0.025	< 0.025	< 0.025	< 0.025	<0.025	<0.025	mg/L	אנטימון
0.02	< 0.025	< 0.025	< 0.025	< 0.025	<0.025	<0.025	mg/L	סלן
אין תקן	6.120	6.11	4.47	4.38	6.82	3.9	mg/L	סיליקה
2	< 0.025	0.03	< 0.025	< 0.025	<0.025	<0.025	mg/L	בדיל
אין תקן	0.250	0.30	0.40	0.32	0.21	0.21	mg/L	סטרונציום
אין תקן	< 0.025	< 0.025	< 0.025	< 0.025	0.05	<0.025	mg/L	טיטניום
0.1	0.070	< 0.025	< 0.025	< 0.025	<0.025	<0.025	mg/L	וונדיום
2	0.250	0.36	0.3	0.29	0.26	0.25	mg/L	אבץ
								מי רשת
	229	136	231	192	77	177.0	mg/L	כלורידים
	134	72	124	100	39	57.0	mg/L	נתרן

תקן מטה אשר	שפכי המפעל						תאור הזריגים יחידות	פרמטר
	2-3.12.12	11-12.11.12	22-23.10.12	3-4.9.12	13-14.8.12	29-30.7.12		
	מורכב	מורכב	מורכב	מורכב	מורכב	מורכב		
1000	120	740	280	1000	190	70	mg/L	TSS
0.1	8.2	9.2	5.3	6.3	1.5	5.5	mg/L	סולפיד
מי רשת +100	400	356	419	316	315	203	mg/L	כלורידים
2000	1,005	2625	1,530	1,355	1,305	925	mg O2/L	COD
1000	635	1165	960	835	730	560	mg/L	BOD
100	36	234	78	60	62	10	mg/L	שמן כללי

נהריה עכו כרמיאל מעלות תרשיחא מטה אשר מעלה יוסף משגב אבו סנאן גוליס ינוח-ג'ת כפר יסיף
מעיליא מזרעה כפר ורדים שלומי מגדל תפן



איגוד ערים לאיכות הסביבה גליל מערבי

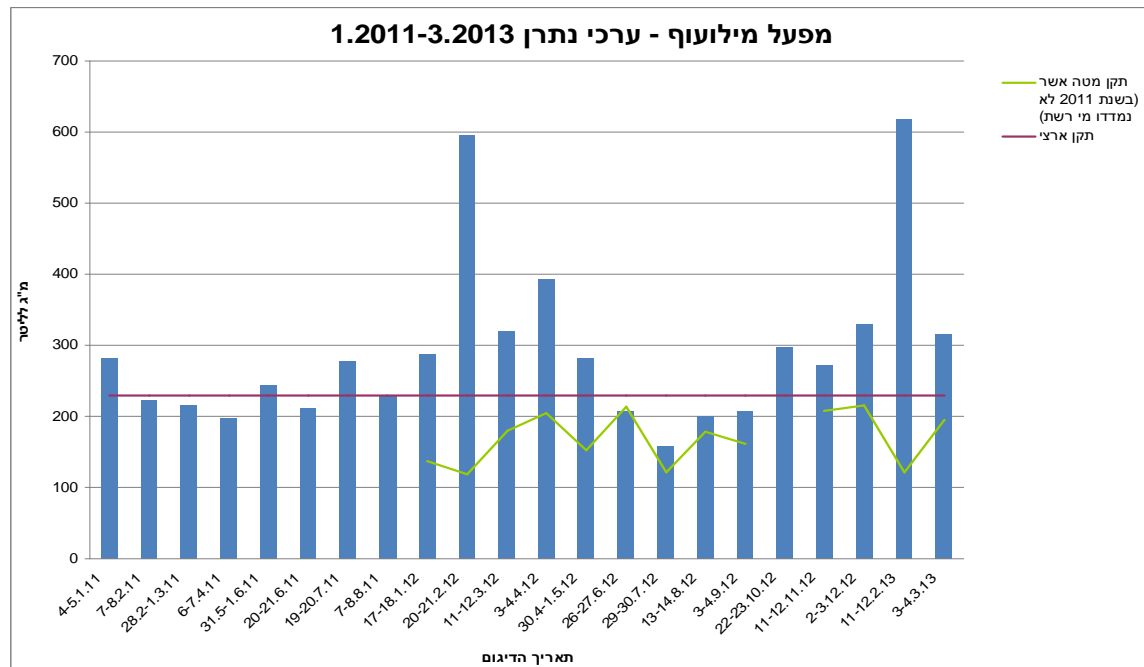
0.05	< 0.025	< 0.025	< 0.025	< 0.025	< 0.025	0.025	mg/L	כסף
5	11.8	18.7	5.42	1.25	3.09	1.940	mg/L	אלומיניום
0.1	< 0.025	< 0.025	< 0.025	< 0.025	< 0.025	< 0.025	mg/L	ארסן
0.75	< 0.200	< 0.200	< 0.200	< 0.200	0.5	< 0.200	mg/L	בורון
אין תקן	< 0.100	< 0.100	< 0.100	< 0.100	< 0.100	< 0.100	mg/L	בריום
0.1	< 0.025	< 0.025	< 0.025	< 0.025	< 0.025	< 0.025	mg/L	בריליום
אין תקן	47.8	63.7	51.3	68.9	51	64.600	mg/L	סידן
0.01	< 0.025	< 0.025	< 0.025	< 0.025	< 0.025	< 0.025	mg/L	קדמיום
0.05	< 0.025	< 0.025	< 0.025	< 0.025	< 0.025	< 0.025	mg/L	קובלט
0.1	< 0.025	< 0.025	< 0.025	< 0.025	< 0.025	< 0.025	mg/L	כרום
0.2	0.05	0.1	0.04	0.05	< 0.025	0.040	mg/L	נחושת
אין תקן	1.15	1.97	1	1.1	0.92	0.750	mg/L	ברזל
0.005	< 0.025	< 0.025	< 0.025	< 0.025	< 0.025	< 0.025	mg/L	כספית
אין תקן	72.3	69.8	76.8	72.1	54.4	47.600	mg/L	אשלגן
0.3	< 0.025	< 0.025	< 0.025	< 0.025	< 0.025	< 0.025	mg/L	ליתיום
אין תקן	35.6	35.4	36.5	40.7	38.1	39.300	mg/L	מגנזיום
0.2	0.06	0.18	0.15	0.16	0.08	0.050	mg/L	מנגן
0.01	< 0.025	< 0.025	< 0.025	< 0.025	< 0.025	< 0.025	mg/L	מוליבדן
מי רשת +80	331	273	299	208	200	159	mg/L	נתרן
0.2	< 0.025	< 0.025	< 0.025	< 0.025	0.09	0.200	mg/L	ניקל
אין תקן	4.86	21.1	12.7	17.5	10.4	4.710	mg/L	זרחן
0.25	< 0.025	< 0.025	< 0.025	< 0.025	< 0.025	< 0.025	mg/L	עופרת
אין תקן	35.5	37.7	29.2	22.3	17.1	23.000	mg/L	גופרית
אין תקן	< 0.025	< 0.025	< 0.025	< 0.025	< 0.025	< 0.025	mg/L	אנטימון
0.02	< 0.025	< 0.025	< 0.025	< 0.025	< 0.025	< 0.025	mg/L	סלן

נהריה עכו כרמיאל מעלות תרשיחא מטה אשר מעלה יוסף משגב אבו סנאן גוליס ינוח-ג'ת כפר יסיף
 מעיליא מזרעה כפר ורדים שלומי מגדל תפן



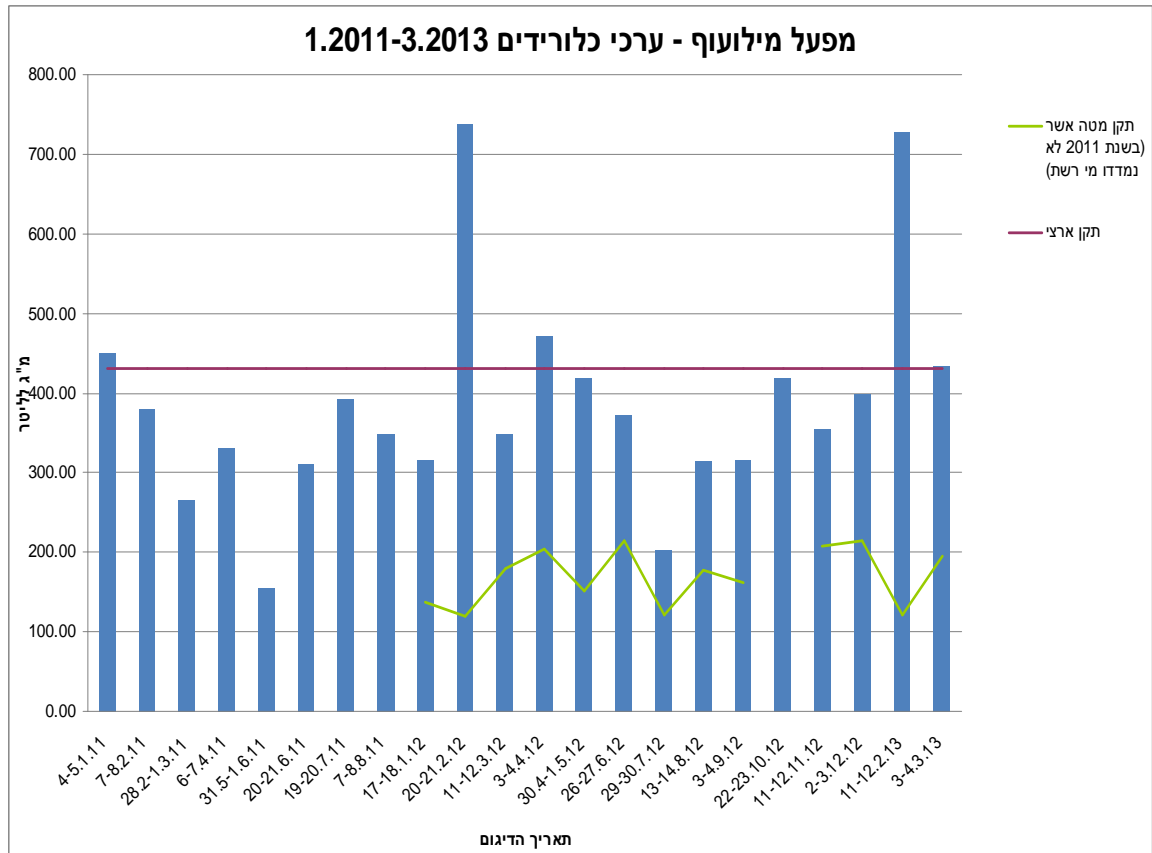
איגוד ערים לאיכות הסביבה גליל מערבי

סיליקה	mg/L	4.840	11.5	4	5.43	4.1	3.46	אין תקן
בדיל	mg/L	< 0.025	< 0.025	< 0.025	< 0.025	< 0.025	< 0.025	2
סטרונציום	mg/L	0.250	0.24	0.28	0.34	0.48	0.38	אין תקן
טיטניום	mg/L	< 0.025	< 0.025	< 0.025	< 0.025	< 0.025	< 0.025	אין תקן
וונדיום	mg/L	< 0.025	< 0.025	< 0.025	< 0.025	< 0.025	< 0.025	0.1
אבץ	mg/L	0.180	0.26	0.36	0.29	0.48	0.29	2
מי רשת								
כלורידים	mg/L	84	189	172	לא נמצא	236	247	
נתרן	mg/L	42	98	82		128	135	



תקן מטה אשר - ריכוז הנתרן במי הרשת במ"ג/ל + 80 מ"ג/ל

נהריה עכו כרמיאל מעלות תרשיחא מטה אשר מעלה יוסף משגב אבו סנאן גוליס ינוח-ג'ת כפר יסיף
 מעיליא מזרעה כפר ורדים שלומי מגדל תפן



תקן מטה אשר- ריכוז הכלורידים במי הרשת במ"ג/ל + 100 מ"ג/ל

מילופרי (א.ת מילואות צפון)

תקן מטה אשר	שפכי המפעל	שפכי המפעל	תאור	פרמטר
	31.10-1.11.12	16-17.4.12	תאריך הדיגום	
40	מורכב	מורכב	יחידות	דטרגנט אניוני
100	76	143	mg/L	כלורידים
1000	110	150	mg/L	TSS
80	46	76	mg/L	נתרן
2000	555	500	mg O ₂ /L	COD
100	41	31	mg/L	שמן כללי

נהריה עכו כרמיאל מעלות תרשיחא מטה אשר מעלה יוסף משגב אבו סנאן גוליס ינוח-גת כפר יסף מעיליא מזרעה כפר ורדים שלומי מגדל תפן



איגוד ערים לאיכות הסביבה גליל מערבי

	31.01.12	16.4.12		מי רשת
	57	39	mg/L	כלורידים
	25	24	mg/L	נתרן

מכבסת בזק (קיבוץ גשר הזיו)

תקן מטה אשר	שפכי המכבסה	שפכי המכבסה	שפכי המכבסה	תאור	פרמטר
	30-31.10.12	16-17.4.12	4-5.1.12	תאריך הדיגום	
	מורכב	מורכב	מורכב	יחידות	
מי רשת+100	102	76	68	mg/L	כלורידים
מי רשת+80	64	62.00	32.60	mg/L	נתרן
0.75	0.11	0.11	0.14	mg/L	בורון
40	1.95	5.7	0.28	mg/L	דטרגנט אניוני
	31.10.12	16.4.12	4.1.12		מי רשת
	52	78	58	mg/L	כלורידים
	27	39.00	27.00	mg/L	נתרן

מכבסת בית העמק (קיבוץ בית העמק)

תקן מטה אשר	כלל שפכים	כלל שפכים	כלל שפכים	תאור	פרמטר
	19-20.11.12	12-13.8.12	6-7.2.12	תאריך הדיגום	
	מורכב	מורכב	מורכב	יחידות	
מי רשת + 80	220	173	90.0	mg/L	נתרן
0.75	0.08	0.32	0.17	mg/L	בורון
מי רשת + 100	77	74	140.0	mg/L	כלורידים
40	3.4	14.8	9.6	mg/L	דטרגנט אניוני
					מי רשת
	47	45	56	mg/L	כלורידים
	26	24	28	mg/L	נתרן

נהריה עכו כרמיאל מעלות תרשיחא מטה אשר מעלה יוסף משגב אבו סנאן גוליס ינוח-ג'ת כפר יסיף
 מעיליא מזרעה כפר ורדים שלומי מגדל תפן



מכבסת כברי (קיבוץ כברי)

תקן מטה אשר	כלל שפכי המכבסה	כלל שפכי המכבסה	כלל שפכי המכבסה	תאור	פרמטר
	14-15.11.12	12-13.8.12	4-5.3.12	תאריך הדיגום	
	מורכב	מורכב	מורכב	יחידות	
40	8.6	12.8	9.7	mg/L	דטרגנט אניוני
מי רשת + 100	53	73	26,820	mg/L	כלורידים
0.75	0.3	0.2	0.3	mg/L	בורון
מי רשת + 80	121	114	10,617	mg/L	נתרן
	14.11.12	12.8.12	4.3.12		מי רשת
	42	35	29	mg/L	כלורידים
	21	18	16	mg/L	נתרן

מפעל מעדני יחיעם (קיבוץ יחיעם)

תקן מטה אשר	שפכי המפעל	שפכי המפעל	שפכי המפעל	שפכי המפעל	שפכי המפעל	שפכי המפעל	תאור	פרמטר
	20-21.5.12	22-23.4.12	22-23.4.12	19-20.3.12	26-27.2.12	22-23.1.12	תאריך הדיגום	
	מורכב	מורכב	מורכב	מורכב	מורכב	מורכב	יחידות	
1000	290	275	200	140	370	85	mg/L	TSS
מי רשת + 100	187	303	317	369	339	210	mg/L	כלורידים
0.75	< 0.05	0.5	0.4	0.2	0.28	0.30	mg/L	בורון
100	59	77	53	<10	74	23	mg/L	שמן כללי
2000	1185	1845	1895	1520	1745	940	mg O2/L	COD
מי רשת + 80	181	260	301	320	412	249	mg/L	נתרן
								מי רשת
	32	31	31	31	24	24	mg/L	כלורידים
	17	16	16	16	14	14	mg/L	נתרן

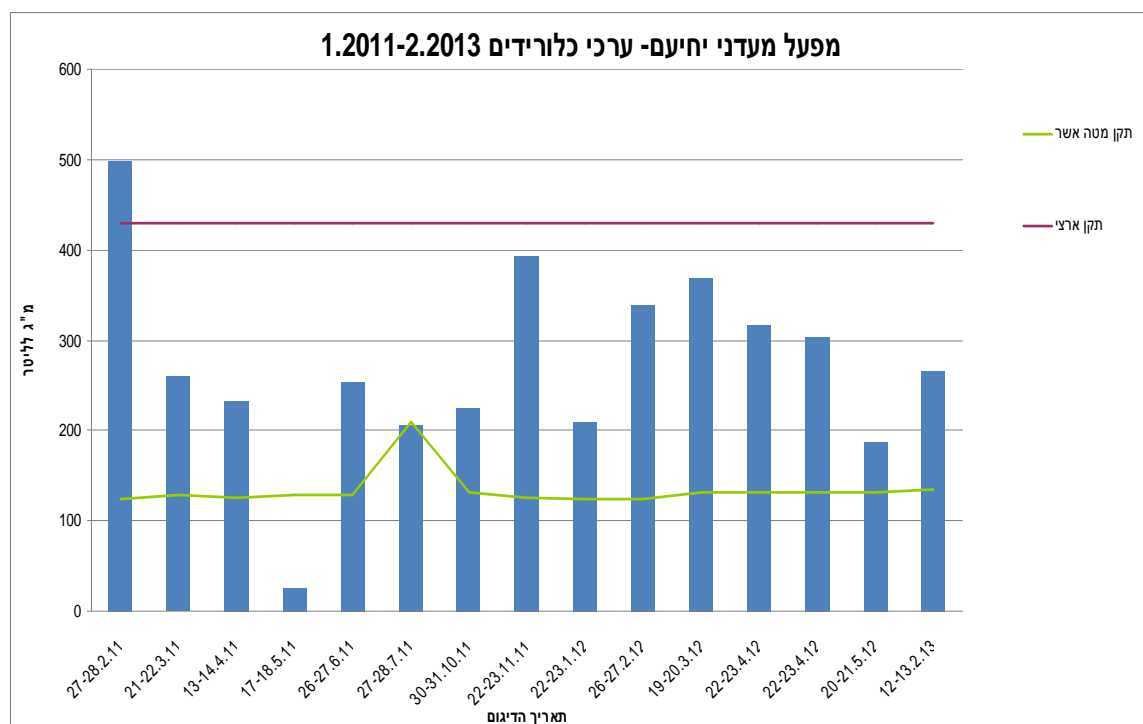
תקן מטה אשר	שפכי המפעל	שפכי המפעל	שפכי המפעל	שפכי המפעל	שפכי המפעל	שפכי המפעל	תאור	פרמטר
	12-13.12.12	19-20.11.12	17-18.10.12	29-30.8.12	24-25.7.12	26-27.6.11	תאריך הדיגום	
	מורכב	מורכב	מורכב	מורכב	מורכב	מורכב	יחידות	
1000	1110	270.0	380	285	265	165	mg/L	TSS
מי רשת + 100	378	188	272	297	266	254	mg/L	כלורידים
0.75	0.43	0.21	0.17	0.39	0.08	0.21	mg/L	בורון
100	566	57.00	114	77	107	87	mg/L	שמן כללי
2000	3300	1,035	1,420	297	1	1,465	mg	COD

נהריה עכו כרמיאל מעלות תרשיחא מטה אשר מעלה יוסף משגב אבו סנאן גוליס ינוח-ג'ת כפר יסיף מעיליא מזרעה כפר ורדים שלומי מגדל תפן



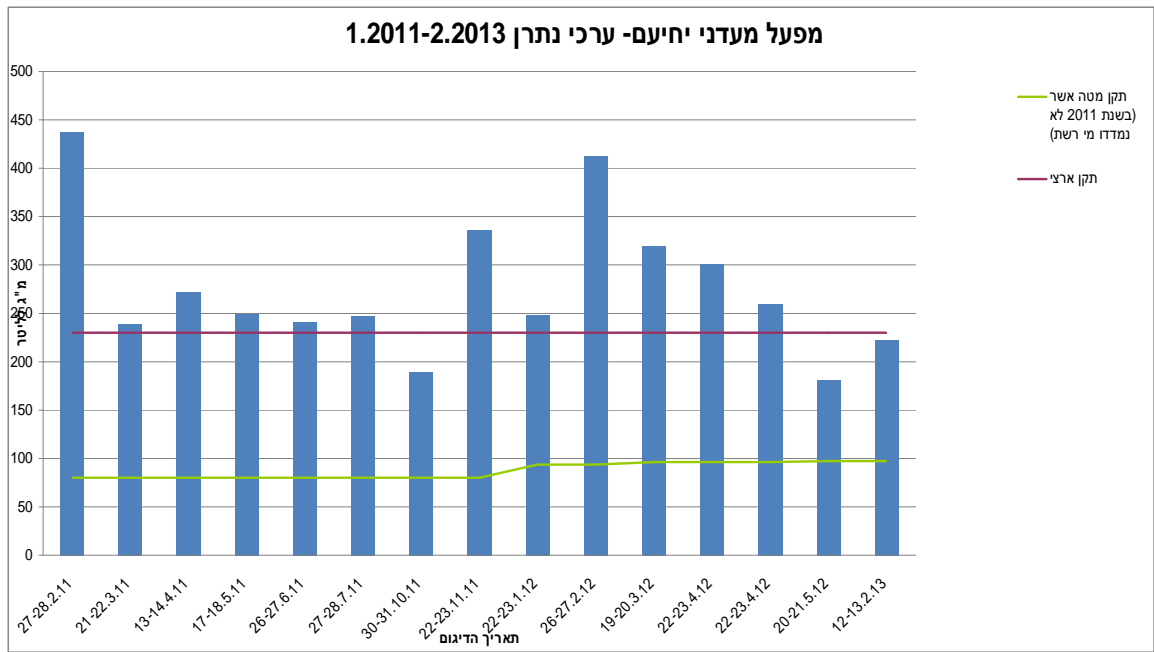
איגוד ערים לאיכות הסביבה גליל מערבי

	314	168	211	277	315	241	O ₂ /L	
מי רשת +80							mg/L	נתון
								מי רשת
	33	43	25	32	32	39	mg/L	כלורידים
	18	22	14	16	19	16	mg/L	נתון



תקן מטה אשר- ריכוז הכלורידים במי הרשת במ"ג/ל + 100 מ"ג/ל

נהריה עכו כרמיאל מעלות תרשיחא מטה אשר מעלה יוסף משגב אבו סנאן גוליס ינוח-גת כפר יסף מעיליא מזרעה כפר ורדים שלומי מגדל תפן



תקן מטה אשר- ריכוז הנתרן במי הרשת במ"ג/ל + 80 מ"ג/ל

מפעל מתכת חניתה (קיבוץ חניתה)

פרמטר	תאור	שפכי המפעל	
		8-9.5.12	5-6.2.12
תקן מטה אשר	תאריך הדיגום		
500	יחידות		24
0.1	mg/L		2
מי רשת+100	mg/L		95
1	mg/L		0.55
0.05	mg/L	<0.025	<0.025
5	mg/L	<1.00	1.9
0.1	mg/L	<0.025	<0.025
0.75	mg/L	0.36	<0.20
אין תקן	mg/L	<0.10	7.69
0.1	mg/L	<0.025	<0.025
אין תקן	mg/L	87.5	105
0.01	mg/L	<0.025	<0.025
0.05	mg/L	<0.025	0.06
0.1	mg/L	<0.025	0.03

נהריה עכו כרמיאל מעלות תרשיחא מטה אשר מעלה יוסף משגב אבו סנאן גוליס ינוח-גת כפר יסף מעיליא מזרעה כפר ורדים שלומי מגדל תפן



איגוד ערים לאיכות הסביבה גליל מערבי

0.2	0.04	0.06	mg/L	נחושת
אין תקן	0.43	17.1	mg/L	ברזל
0.005	<0.025	<0.025	mg/L	כספית
אין תקן	15	31.9	mg/L	אשלגן
0.3	<0.025	<0.025	mg/L	ליתיום
אין תקן	32.1	31	mg/L	מגנזיום
0.2	<0.025	0.19	mg/L	מנגן
0.01	<0.025	0.13	mg/L	מוליבדן
מי רשת + 80	31.7	107	mg/L	נתרן
0.2	<0.025	0.05	mg/L	ניקל
אין תקן	4.03	9.43	mg/L	זרחן
0.25	<0.025	<0.025	mg/L	עופרת
אין תקן	11.1	19.6	mg/L	גופרית
אין תקן	<0.025	0.04	mg/L	אנטימון
0.02	<0.025	<0.025	mg/L	סלן
אין תקן	6.3	10.1	mg/L	סיליקה
אין תקן	<0.025	<0.025	mg/L	בדיל
אין תקן	0.2	0.29	mg/L	סטרונציום
אין תקן	<0.025	0.05	mg/L	טיטניום
0.1	<0.025	<0.025	mg/L	וונדיום
2	0.3	0.83	mg/L	אבץ

מפעל מתאד (קיבוץ אדמית)

תקן מטה אשר	כלל שפכי המפעל	תאור	פרמטר
	3-4.6.12	תאריך הדיגום	
	מורכב	יחידות	
1000	120	mg/L	TSS
מי רשת+100	78	mg/L	כלורידים
1	< 0.100	mg/L	פלואוריד
20	< 10.00	mg/L	שמן מינרלי
2000	950	mg O2/L	COD
0.05	< 0.025	mg/L	כסף
5	< 1.000	mg/L	אלומיניום
0.1	< 0.025	mg/L	ארסן
0.75	0.5	mg/L	בורון
אין תקן	< 0.100	mg/L	בריום
0.1	< 0.025	mg/L	בריליום
אין תקן	84.5	mg/L	סידן
0.01	< 0.025	mg/L	קדמיום

נהריה עכו כרמיאל מעלות תרשיחא מטה אשר מעלה יוסף משגב אבו סנאן גוליס ינוח-גת כפר יסף מעיליא מזרעה כפר ורדים שלומי מגדל תפן



איגוד ערים לאיכות הסביבה גליל מערבי

0.05	< 0.025	mg/L	קובלט
0.1	< 0.025	mg/L	כרום
0.2	0.12	mg/L	נחושת
אין תקן	3.61	mg/L	ברזל
0.005	< 0.025	mg/L	כספית
אין תקן	21.8	mg/L	אשלגן
0.3	< 0.025	mg/L	ליתיום
אין תקן	29.5	mg/L	מגנזיום
0.2	0.06	mg/L	מנגן
0.01	< 0.025	mg/L	מוליבדן
מי רשת + 80	47.3	mg/L	נתרן
0.2	< 0.025	mg/L	ניקל
אין תקן	9.15	mg/L	זרחן
0.25	< 0.025	mg/L	עופרת
אין תקן	14.8	mg/L	גופרית
אין תקן	< 0.025	mg/L	אנטימון
0.02	< 0.025	mg/L	סלניום
אין תקן	7.03	mg/L	סיליקה
אין תקן	< 0.025	mg/L	בדיל
אין תקן	0.18	mg/L	סטרונציום
אין תקן	< 0.025	mg/L	טיטניום
0.1	< 0.025	mg/L	ונדיום
2	0.23	mg/L	אבץ
	3.6.12		מי רשת
	25	mg/L	כלורידים
	14	mg/L	נתרן

מפעל סופלקס (א.ת.בר-לב)

תקן מטה אשר	שפכי המפעל	שפכי המפעל	תאור	פרמטר
	26-27.11.12	25-26.3.12	תאריך הדיגום	
6-8	מורכב 6.45	מורכב 5.3	יחידות	PH
אין תקן	2.26	2.2	mg/L	מוליכות
1000	900	580.0	mg/L	TSS

נהריה עכו כרמיאל מעלות תרשיחא מטה אשר מעלה יוסף משגב אבו סנאן גוליס ינוח-ג'ת כפר יסיף מעיליא מזרעה כפר ורדים שלומי מגדל תפן



איגוד ערים לאיכות הסביבה גליל מערבי

2000	1,965	2315	mg O ₂ /L	COD
אין תקן	לא התגלה	התגלה		VOC
אין תקן	לא התגלה	התגלה		S-VOC
0.05	< 0.025	<0.025	mg/L	כסף
5	< 1.000	<1.00	mg/L	אלומיניום
0.1	< 0.025	<0.025	mg/L	ארסן
0.75	< 0.200	<0.20	mg/L	בורון
אין תקן	< 0.100	<0.10	mg/L	בריום
0.1	< 0.025	<0.025	mg/L	בריליום
אין תקן	116	108	mg/L	סידן
0.01	< 0.025	<0.025	mg/L	קדמיום
0.05	< 0.025	<0.025	mg/L	קובלט
0.1	< 0.025	<0.025	mg/L	כרום
0.2	0.05	0.04	mg/L	נחושת
אין תקן	0.63	0.96	mg/L	ברזל
0.005	< 0.025	<0.025	mg/L	כספית
אין תקן	62.9	64.5	mg/L	אשלגן
0.3	< 0.025	<0.025	mg/L	ליתיום
אין תקן	40.3	43.3	mg/L	מגנזיום
0.2	0.04	0.04	mg/L	מנגן
0.01	< 0.025	<0.025	mg/L	מוליבדן
מי רשת + 80	216	187	mg/L	נתרן
0.2	< 0.025	<0.025	mg/L	ניקל
אין תקן	46.3	23	mg/L	זרחן
0.25	< 0.025	<0.025	mg/L	עופרת
אין תקן	22.8	24.5	mg/L	גופרית

נהריה עכו כרמיאל מעלות תרשיחא מטה אשר מעלה יוסף משגב אבו סנאן גוליס ינוח-ג'ת כפר יסיף
מעיליא מזרעה כפר ורדים שלומי מגדל תפן



איגוד ערים לאיכות הסביבה גליל מערבי

אין תקן	< 0.025	<0.025	mg/L	אנטימון
0.02	< 0.025	<0.025	mg/L	סלן
אין תקן	6.61	8.8	mg/L	סיליקה
אין תקן	< 0.025	<0.025	mg/L	בדיל
אין תקן	0.35	0.4	mg/L	סטרונציום
אין תקן	< 0.025	<0.025	mg/L	טיטניום
0.1	< 0.025	<0.025	mg/L	וונדיום
2	0.22	0.27	mg/L	אבץ

מפעל עדשות חניטה (קיבוץ חניטה)

תקן מטה אשר	שפכי המפעל	שפכי המפעל	שפכי המפעל	שפכי המפעל	תאור	פרמטר
	25-26.11.12	9-10.10.12	13-14.5.12	5-6.2.12	תאריך הדיגום	
	מורכב	מורכב	מורכב	מורכב	יחידות	
1000	175	610	840	845	mg/L	TSS
מי רשת + 100	91	7569	148	119	mg/L	כלורידים
2000	465	1,490	1,535	2300	mg/L	COD
מי רשת + 80	56	4294	72	63	mg/L	נתרן
אין תקן	לא התגלה	לא התגלה	התגלה	התגלה	mg/L	VOC
	25.11.12	9.10.12	13.5.12	5.2.12		מי רשת
	37	30	114	48	mg/L	כלורידים
	21	17	58	23	mg/L	נתרן

מפעל פוליזיו (קיבוץ גשר הזיו)

תקן מטה אשר	שפכי המפעל	שפכי המפעל	שפכי המפעל	שפכי המפעל	תאור	פרמטר
	30-31.10.12	27-28.8.12	15-16.4.12	3-4.1.12	תאריך הדיגום	
	מורכב	מורכב	מורכב	מורכב	יחידות	
20	< 10.00	11	< 10.00	< 10.00	mg/L	שמן מינרלי
מי רשת+100	122	192	130	207	mg/L	כלורידים
מי רשת+80	47	85	74	117	mg/L	נתרן
1000	180	405	185	192	mg/L	TSS

נהריה עכו כרמיאל מעלות תרשיחא מטה אשר מעלה יוסף משגב אבו סנאן גוליס ינוח-גת כפר יסיף מעיליא מזרעה כפר ורדים שלומי מגדל תפן



איגוד ערים לאיכות הסביבה גליל מערבי

2000	470	415	555	865	mg O2/L	COD
3500	915	1,185	980	1340	mg/L	TS
						מי רשת
	60	54	37	77	mg/L	כלורידים
	30	28	20	36	mg/L	נתרן

מפעל קוטלב חניתה ציפויים (קיבוץ חניתה)

תקן מטה אשר	זרם ישן	זרם חדש	זרם ישן	זרם חדש	זרם ישן	זרם חדש	תאור	פרמטר
	3-4.6.12	3-4.6.12	15-16.4.12	15-16.4.12	5-6.2.12	5-6.2.12	תאריך הדיגום	
תקן מטה אשר	מורכב	מורכב	מורכב	מורכב	מורכב	מורכב	יחידות	
אין תקן	התגלה	התגלה	התגלה	התגלה	התגלה	לא התגלה	mg/L	VOC
מי רשת + 100	209	168	202.0	237.0	137	97	mg/L	כלורידים
2000	955	205	1035.0	555.0	580	75	mg/L	COD
1000	375	85	530.0	145.0	155	26	mg/L	TSS
20	< 10.00	< 10.00	< 10.00	< 10.00	< 10.00	< 10.00	mg/L	שמן מינרלי
6-8	8.09	8.28	7.89	8.2	8.32	8.45	mg/L	PH
0.05	< 0.025	< 0.025			<0.025	<0.025	mg/L	כסף
5	< 1.000	< 1.000			<1.00	<1.00	mg/L	אלומיניום
0.1	< 0.025	< 0.025			<0.025	<0.025	mg/L	ארסן
0.75	< 0.200	< 0.200			0.21	<0.20	mg/L	בורון
אין תקן	< 0.100	< 0.100			<0.10	<0.10	mg/L	בריום
0.1	< 0.025	< 0.025			<0.025	<0.025	mg/L	בריליום
אין תקן	87.5	95			85	141	mg/L	סידן
0.01	< 0.025	< 0.025			<0.025	<0.025	mg/L	קדמיום
0.05	< 0.025	< 0.025			<0.025	<0.025	mg/L	קובלט
0.1	< 0.025	< 0.025			<0.025	<0.025	mg/L	כרום
0.2	0.07	0.04			0.07	0.03	mg/L	נחושת
אין תקן	1.11	0.45			1.29	0.26	mg/L	ברזל
0.005	< 0.025	< 0.025			<0.025	<0.025	mg/L	כספית
אין תקן	34.8	38.3			38	21.6	mg/L	אשלגן
0.3	< 0.025	< 0.025			<0.025	<0.025	mg/L	ליתיום
אין תקן	32.8	36.1			35.1	56.7	mg/L	מגנזיום
0.2	0.04	< 0.025			0.04	<0.025	mg/L	מנגן
0.01	< 0.025	< 0.025			<0.025	<0.025	mg/L	מוליבדן
מי רשת + 80	80.8	63.7			82	61.4	mg/L	נתרן
0.2	0.04	< 0.025			0.03	<0.025	mg/L	ניקל

נהריה עכו כרמיאל מעלות תרשיחא מטה אשר מעלה יוסף משגב אבו סנאן גוליס ינוח-גת כפר יסיף מעיליא מזרעה כפר ורדים שלומי מגדל תפן



איגוד ערים לאיכות הסביבה גליל מערבי

זרחן	11.6	4.53	mg/L					
עופרת	<0.025	<0.025	mg/L					
גופרית	16.2	15.6	mg/L					
אנטימון	<0.025	<0.025	mg/L					
סלן	<0.025	<0.025	mg/L					
סיליקה	5.31	13.3	mg/L					
בדיל	<0.025	<0.025	mg/L					
סטרונציום	0.24	0.39	mg/L					
טיטניום	<0.025	<0.025	mg/L					
וונדיום	<0.025	<0.025	mg/L					
אבץ	0.73	0.62	mg/L					
מי רשת:								
כלורידים	44	44	mg/L	146	146	135	135	
נתרן	22	22	mg/L	65	65	52.8	52.8	

תקן מטה אשר	זרם ישן		זרם חדש		זרם ישן		זרם חדש		תאור	פרמטר
	24-25.12.12	24-25.12.12	25-26.11.12	25-26.11.12	9-10.10.12	9-10.10.12	9-10.10.12	9-10.10.12		
אין תקן	לא התגלה	לא התגלה	לא התגלה	לא התגלה	התגלה	לא התגלה	לא התגלה	לא התגלה	mg/L	VOC
מי רשת + 100	119	73	124	63	109	55	55	55	mg/L	כלורידים
2000	540	105	745	120	475	165	165	165	mg/L	COD
1000	145	40	260	40	145	100	100	100	mg/L	TSS
20	<10	<10	< 10.00	< 10.00	< 10.00	< 10.00	< 10.00	< 10.00	mg/L	שמן מינרלי
6-8	8.29	8.23	8.11	8.11	8.33	8.1	8.1	8.1	mg/L	PH
0.05	<0.025	<0.025	< 0.025	< 0.025	< 0.025	< 0.025	< 0.025	< 0.025	mg/L	כסף
5	<1.000	<1.000	< 1.000	< 1.000	< 1.000	< 1.000	< 1.000	< 1.000	mg/L	אלומיניום
0.1	<0.025	<0.025	< 0.025	< 0.025	< 0.025	< 0.025	< 0.025	< 0.025	mg/L	ארסן
0.75	<0.200	<0.200	< 0.200	< 0.200	< 0.200	< 0.200	< 0.200	< 0.200	mg/L	בורון
אין תקן	<0.100	<0.100	< 0.100	< 0.100	< 0.100	0.11	0.11	0.11	mg/L	בריום
0.1	<0.025	<0.025	< 0.025	< 0.025	< 0.025	< 0.025	< 0.025	< 0.025	mg/L	בריליום
אין תקן	90.1	149	87.9	122	74.1	124	124	124	mg/L	סידן
0.01	<0.025	<0.025	< 0.025	< 0.025	< 0.025	< 0.025	< 0.025	< 0.025	mg/L	קדמיום
0.05	<0.025	<0.025	< 0.025	< 0.025	< 0.025	< 0.025	< 0.025	< 0.025	mg/L	קובלט
0.1	<0.025	<0.025	< 0.025	< 0.025	< 0.025	< 0.025	< 0.025	< 0.025	mg/L	כרום
0.2	0.06	0.03	0.05	< 0.025	0.05	0.07	0.07	0.07	mg/L	נחושת
אין תקן	0.45	0.31	0.79	0.2	0.56	0.65	0.65	0.65	mg/L	ברזל
0.005	<0.025	<0.025	< 0.025	< 0.025	< 0.025	< 0.025	< 0.025	< 0.025	mg/L	כספית
אין תקן	54	33.2	36	26.4	40.9	25.3	25.3	25.3	mg/L	אשלגן

נהריה עכו כרמיאל מעלות תרשיחא מטה אשר מעלה יוסף משגב אבו סנאן גוליס ינוח-ג'ת כפר יסיף מעיליא מזרעה כפר ורדים שלומי מגדל תפן



איגוד ערים לאיכות הסביבה גליל מערבי

0.3	<0.025	<0.025	< 0.025	< 0.025	< 0.025	< 0.025	mg/L	ליתיום
אין תקן	34.7	56.8	31.2	43.8	28.2	44.7	mg/L	מגנזיום
0.2	<0.025	<0.025	0.03	< 0.025	< 0.025	< 0.025	mg/L	מנגן
0.01	<0.025	<0.025	< 0.025	< 0.025	< 0.025	< 0.025	mg/L	מוליבדן
מי רשת + 80	94.3	56	78.9	40.4	65.3	38.9	mg/L	נתרן
0.2	<0.025	<0.025	< 0.025	< 0.025	< 0.025	< 0.025	mg/L	ניקל
אין תקן	12.8	4.3	11.1	3.03	11.2	4.55	mg/L	זרחן
0.25	<0.025	<0.025	< 0.025	< 0.025	< 0.025	< 0.025	mg/L	עופרת
אין תקן	17.7	14.3	13.4	12.5	15.5	15.2	mg/L	גופרית
אין תקן	<0.025	<0.025	< 0.025	< 0.025	< 0.025	< 0.025	mg/L	אנטימון
0.02	<0.025	<0.025	< 0.025	< 0.025	< 0.025	< 0.025	mg/L	סלן
אין תקן	3.83	4.49	8.07	10.7	4.11	6.03	mg/L	סיליקה
אין תקן	<0.025	<0.025	< 0.025	< 0.025	< 0.025	< 0.025	mg/L	בדיל
אין תקן	0.23	0.37	0.23	0.32	0.19	0.32	mg/L	סטרונציום
אין תקן	<0.025	<0.025	< 0.025	< 0.025	< 0.025	< 0.025	mg/L	טיטניום
0.1	<0.025	<0.025	< 0.025	< 0.025	< 0.025	< 0.025	mg/L	וונדיום
2	0.5	0.37	0.62	0.27	0.58	0.92	mg/L	אבץ
								מי רשת
	33	33	36	36	28	28	mg/L	כלורידים
	19	19	20	20	17	17	mg/L	נתרן

מפעל רהיטי רגבה (קיבוץ רגבה)

תקן מטה אשר	שפכי המפעל	שפכי המפעל	שפכי המפעל	שפכי המפעל	תאור	פרמטר
	24-25.10.12	15-16.8.12	23-24.4.12	2-3.1.12	תאריך הדיגום	
	מורכב	מורכב	מורכב	מורכב	יחידות	
אין תקן	5.87		10	6	mg/L	טינן
מי רשת + 100	127	147	139	778	mg/L	כלורידים
1000	23	95	155	145	mg/L	TSS
2000	130		385	245	mg O2/L	COD
אין תקן	0.65		0.94	0.84	mg/L	פנול-מרכיבים
0.75	0.14	0.3	0.21	0.14	mg/L	בורון
מי רשת + 80	58	72	66	56.4	mg/L	נתרן
אין תקן	לא התגלה	התגלה	התגלה	תקלה במכשיר	µg/L	VOC
	24.10.12	15.8.12	23.4.12	2.1.12	תאריך דיגום	מי רשת
	34	72	58	43	mg/L	כלורידים
	18	33	28	27.9	mg/L	נתרן

נהריה עכו כרמיאל מעלות תרשיחא מטה אשר מעלה יוסף משגב אבו סנאן גוליס ינוח-ג'ת כפר יסיף מעיליא מזרעה כפר ורדים שלומי מגדל תפן



מפעל ריאון (קיבוץ כברי)

תקן מטה אשר	שפכי המפעל	שפכי המפעל	תאור	פרמטר
	17-18.10.12	4-5.3.12	תאריך הדיגום	
	מורכב	מורכב	יחידות	
1000	545	290	mg/L	TSS
מי רשת + 100	158	110	mg/L	כלורידים
20	<10	21	mg/L	שמן מינרלי
100	67	29	mg/L	שמן כללי
2000	925	555	mg/L	COD
מי רשת + 80	99	67	mg/L	נתרן
				מי רשת
	33	41	mg/L	כלורידים
	17	לא נבדק		נתרן

מפעל רענן שיווק (א.ת. מילואות מערב)

תקן מטה אשר	שפכי המפעל	שפכי המפעל	שפכי המפעל	שפכי המפעל	שפכי המפעל	שפכי המפעל	תאור	פרמטר
	4-5.11.12	4-5.9.12	1-2.7.12	2-3.5.12	11-12.3.12	16-17.1.12	תאריך הדיגום	
	דיגום מורכב	דיגום מורכב	דיגום מורכב	דיגום מורכב	דיגום מורכב	דיגום מורכב	יחידות	
1000	1145	1590	930	275	400	365	mg/L	TSS
מי רשת + 100	508	335	161	183	771	127	mg/L	כלורידים
2000	4110	2965	2205	805	5275	1,590	mg O2/L	COD
100	215	242	149	42	78	31	mg/L	שמן כללי
0.05	< 0.025	< 0.025	< 0.025	<0.025	<0.025	<0.025	mg/L	כסף
5	4.46	1.17	< 1.000	<1.00	<1.00	<1.00	mg/L	אלומיניום
אין תקן	< 0.025	< 0.025	< 0.025	<0.025	<0.025	<0.025	mg/L	ארסן
0.75	0.39	< 0.200	0.44	0.21	0.45	<0.20	mg/L	בורון
אין תקן	0.79	0.5	< 0.100	<0.10	0.12	<0.10	mg/L	בריום
0.1	< 0.025	< 0.025	< 0.025	<0.025	<0.025	<0.025	mg/L	בריליום
אין תקן	204	147	102	88.1	213	97.3	mg/L	סידן
0.01	< 0.025	< 0.025	< 0.025	<0.025	<0.025	<0.025	mg/L	קדמיום
0.05	< 0.025	< 0.025	< 0.025	<0.025	<0.025	<0.025	mg/L	קובלט
0.1	0.1	0.04	< 0.025	<0.025	<0.025	<0.025	mg/L	כרום

נהריה עכו כרמיאל מעלות תרשיחא מטה אשר מעלה יוסף משגב אבו סנאן גוליס ינוח-ג'ת כפר יסיף
 מעיליא מזרעה כפר ורדים שלומי מגדל תפן

רחוב דרור, כרמיאל 2198901

טל. 04-9888633

פקס. 04-9888634

igud@ecowest.co.il

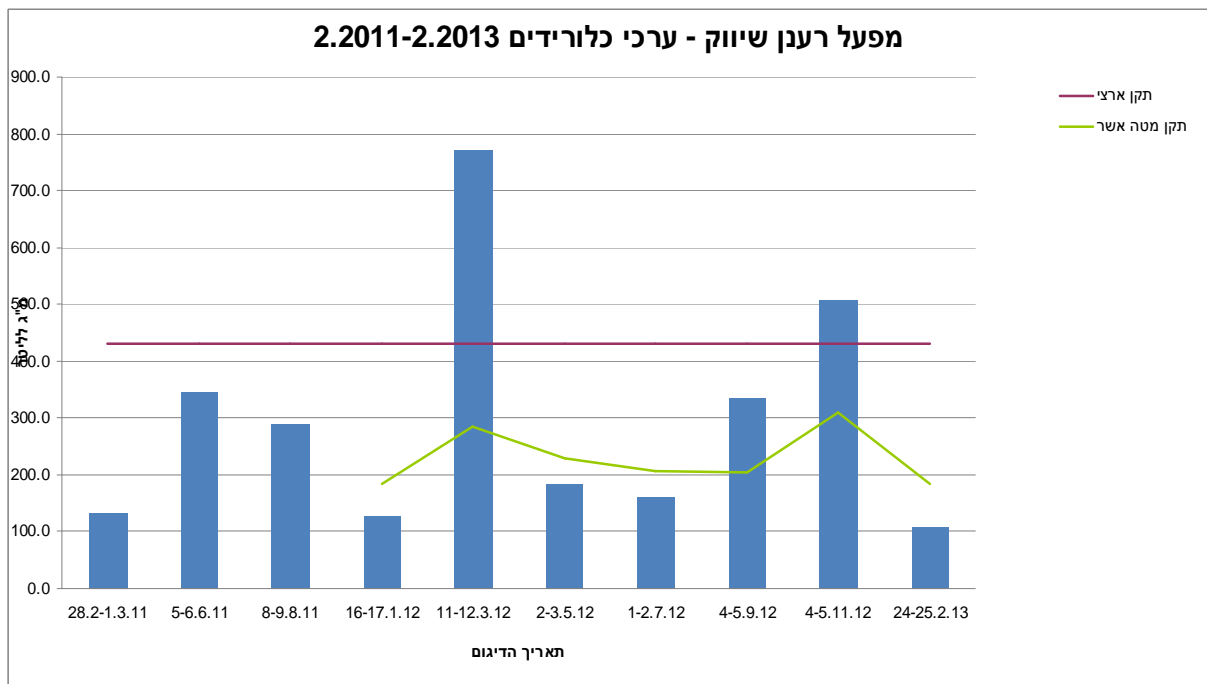
www.ecowest.co.il



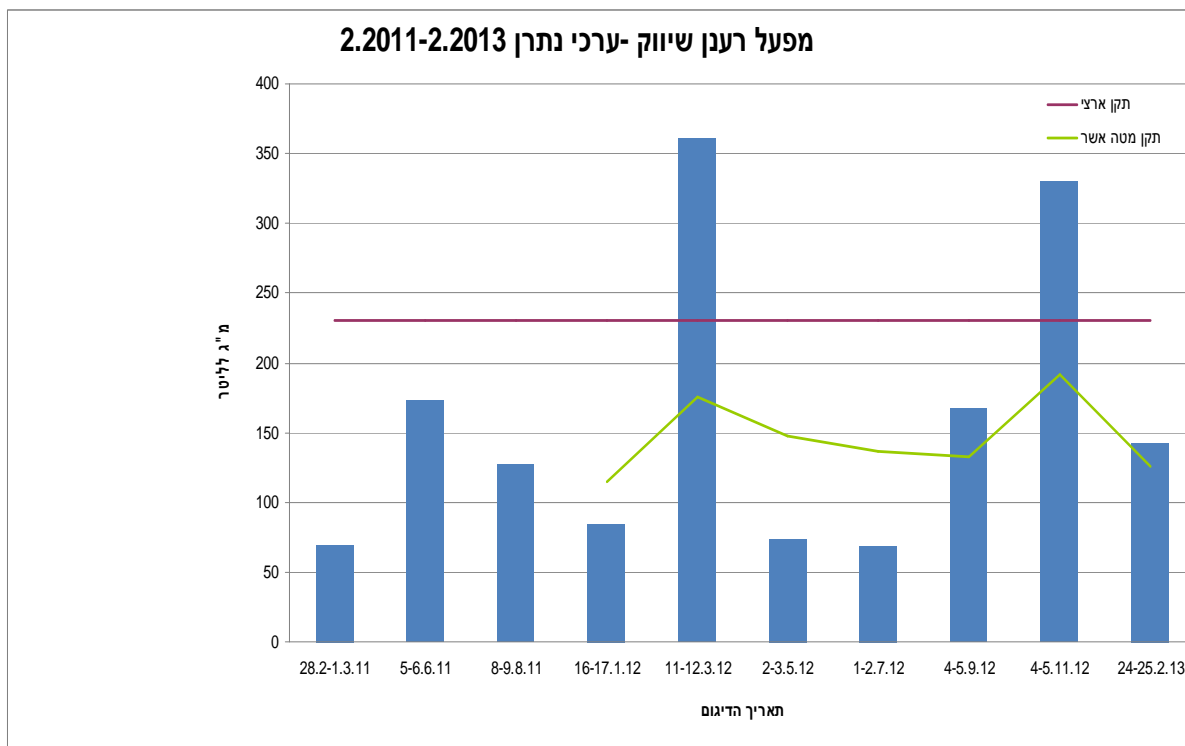
איגוד ערים לאיכות הסביבה גליל מערבי

0.2	0.14	0.1	0.05	0.03	0.08	<0.025	mg/L	נחושת
אין תקן	13.8	5.32	2.29	1.74	4.59	0.91	mg/L	ברזל
0.05	< 0.025	< 0.025	< 0.025	<0.025	<0.025	<0.025	mg/L	כספית
אין תקן	121	115	63.7	29.8	260	34.8	mg/L	אשלגן
0.3	0.1	< 0.025	< 0.025	<0.025	0.04	<0.025	mg/L	ליתיום
אין תקן	72.8	50.8	36.7	35	76.5	36.9	mg/L	מגנזיום
0.2	0.46	0.23	0.14	0.04	0.33	0.05	mg/L	מנגן
0.01	< 0.025	< 0.025	< 0.025	<0.025	<0.025	<0.025	mg/L	מוליבדן
מי רשת + 80	330	168	69.3	73.5	361	85.2	mg/L	נתרן
0.2	0.03	0.05	< 0.025	<0.025	0.05	<0.025	mg/L	ניקל
אין תקן	58.4	48.3	25.7	9.62	89.3	9.88	mg/L	זרחן
0.25	0.23	0.13	< 0.025	<0.025	<0.025	<0.025	mg/L	עופרת
אין תקן	68.9	60.5	31.2	25.6	73.1	15.6	mg/L	גופרית
אין תקן	< 0.025	< 0.025	< 0.025	<0.025	<0.025	<0.025	mg/L	אנטימון
0.02	< 0.025	< 0.025	< 0.025	<0.025	<0.025	<0.025	mg/L	סלן
אין תקן	4.66	4.36	4.65	9.25	4.86	4.33	mg/L	סיליקה
אין תקן	< 0.025	< 0.025	< 0.025	<0.025	<0.025	<0.025	mg/L	בדיל
אין תקן	0.89	0.4	0.28	0.35	0.56	0.29	mg/L	סטרונציום
אין תקן	0.06	0.03	0.03	0.06	<0.025	<0.025	mg/L	טיטניום
0.1	< 0.025	< 0.025	< 0.025	<0.025	<0.025	<0.025	mg/L	וונדיום
2	3.55	1.76	0.53	0.39	1.56	0.29	mg/L	אבץ
	4.11.12	4.9.12	1.7.12	2.5.12	12.3.12	17.1.12		מי רשת
	209	104	107	129	186	85	mg/L	כלורידים
	112	53	57	68	96	34.8	mg/L	נתרן

נהריה עכו כרמיאל מעלות תרשיחא מטה אשר מעלה יוסף משגב אבו סנאן גוליס ינוח-ג'ת כפר יסיף
מעיליא מזרעה כפר ורדים שלומי מגדל תפן



תקן מטה אשר- ריכוז הכלורידים במי הרשת במ"ג/ל + 100 מ"ג/ל



תקן מטה אשר- ריכוז הנתרן במי הרשת במ"ג/ל + 80 מ"ג/ל

נהריה עכו כרמיאל מעלות תרשיחא מטה אשר מעלה יוסף משגב אבו סנאן גוליס ינוח-גת כפר יסף
 מעיליא מזרעה כפר ורדים שלומי מגדל תפן



מפעל ש.צ.פ (מושב שבי ציון)

תקן מטה אשר	שפכי המפעל	שפכי המפעל	שפכי המפעל	שפכי המפעל	תאור	פרמטר
	17-18.12.12	24-25.10.12	8-9.5.12	3-4.01.12	תאריך הדיגום	
	מורכב	מורכב	מורכב	מורכב	יחידות	
3500	1,125		1,220	1,175	mg/L	TS
1000	375	1030	370	285	mg/L	TSS
מי רשת +100	149	145	156	153	mg/L	כלורידים
20	< 10.00	< 10.00	< 10.00	11	mg/L	שמן מינרלי
2000	915	595	700	685	mg O2/L	COD
מי רשת +80	76	76	86	85.6	mg/L	נתרן
						מי רשת
	46	61	57	72	mg/L	כלורידים
	22	30	32	32	mg/L	נתרן

מחלבות שטראוס (א.ת בר-לב)

תקן מטה אשר	כלל שפכים	כלל שפכים	כלל שפכים	כלל שפכים	כלל שפכים	כלל שפכים	תאור	פרמטר
	19-20.6.12	13-14.5.12	15-16.4.12	13-14.3.12	12-13.2.12	17-18.1.12	תאריך הדיגום	
	מורכב	מורכב	מורכב	מורכב	מורכב	מורכב	יחידות	
6-8	8.38	8.08	7.42	7.7	7.9	7.6	mg/L	PH
40	0.57	1.44	0.26	0.59	1.01	0.53	mg/L	דטרגנט אניוני
1000	175	220	90	95	105	65	mg/L	TSS
500	50	26	35	42	58	41	mg/L	סולפאט
0.1	6.1	6	5.5	0.9	1	1.1	mg/L	סולפייד
מי רשת+100	254	185	229	228	293	233	mg/L	כלורידים
100	52	< 10.00	22	< 10.00	< 10.00	22	mg/L	שמן כללי
אין תקן	37	< 10	< 10	< 10	< 10	< 10	mg/L	שומן ניתן להפרדה
2000	150	190	125	170	150	185	mg O2/L	COD
1000								BOD
400	408	354	375	392	406	454	mg/L	נתרן

נהריה עכו כרמיאל מעלות תרשיחא מטה אשר מעלה יוסף משגב אבו סנאן גוליס ינוח-ג'ת כפר יסיף
 מעיליא מזרעה כפר ורדים שלומי מגדל תפן

רחוב דרור, כרמיאל 2198901

טל. 04-9888633

פקס. 04-9888634

igud@ecowest.co.il

www.ecowest.co.il



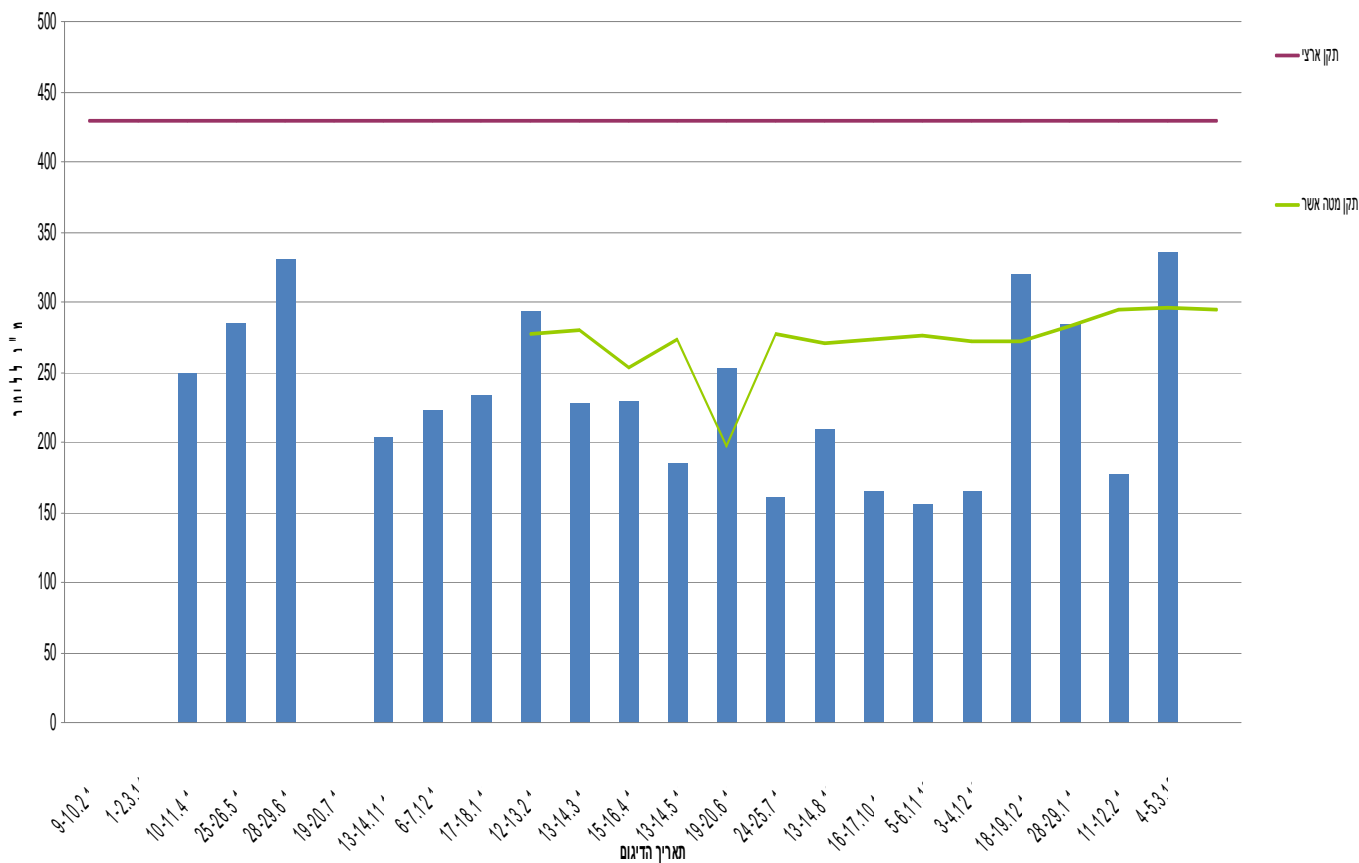
איגוד ערים לאיכות הסביבה גליל מערבי

	19.6.12	13.5.12	15.4.12	13.3.12	13.2.12	18.1.12		מי רשת
	178	98	174	154	180	178	mg/L	כלורידים
	96	46	94	77	93	92	mg/L	נתרן

תקן מטה אשר	כלל שפכים						תאור	פרמטר
	18-19.12.12	3-4.12.12	5-6.11.12	16-17.10.12	13-14.8.12	24-25.7.12	תאריך הזיגום	
	מורכב	מורכב	מורכב	מורכב	מורכב	מורכב	יחידות	
6-8	7.85	7.7	7.78	7.61	8.18	8.44	mg/L	PH
40		0.59	0.4	2.9	3.8	1.08	mg/L	דטרגנט אניוני
1000		320	50	885	215	115	mg/L	TSS
500		38	31	56	39	35	mg/L	סולפאט
0.1		2.7	0.4	5.8	4.9	6.9	mg/L	סולפייד
מי רשת+100	320	166	156	165	210	162	mg/L	כלורידים
100		31	29	31	12	26	mg/L	שמנים ושומנים
אין תקן		11	17	18	12	< 10	mg/L	שומן ניתן להפרדה
2000	605	500	85	1,045	210	130	mg O2/L	COD
1000	35							BOD
400	388	399	412	430	329	434	mg/L	נתרן
	19.12.12	3.12.12	5.11.12	17.10.12	14.8.12	24.7.12		מי רשת
	183	172	172	176	173	171	mg/L	כלורידים
	79	90	75	93	91	91	mg/L	נתרן

נהריה עכו כרמיאל מעלות תרשיחא מטה אשר מעלה יוסף משגב אבו סנאן גוליס ינוח-ג'ת כפר יסיף
מעיליא מזרעה כפר ורדים שלומי מגדל תפן

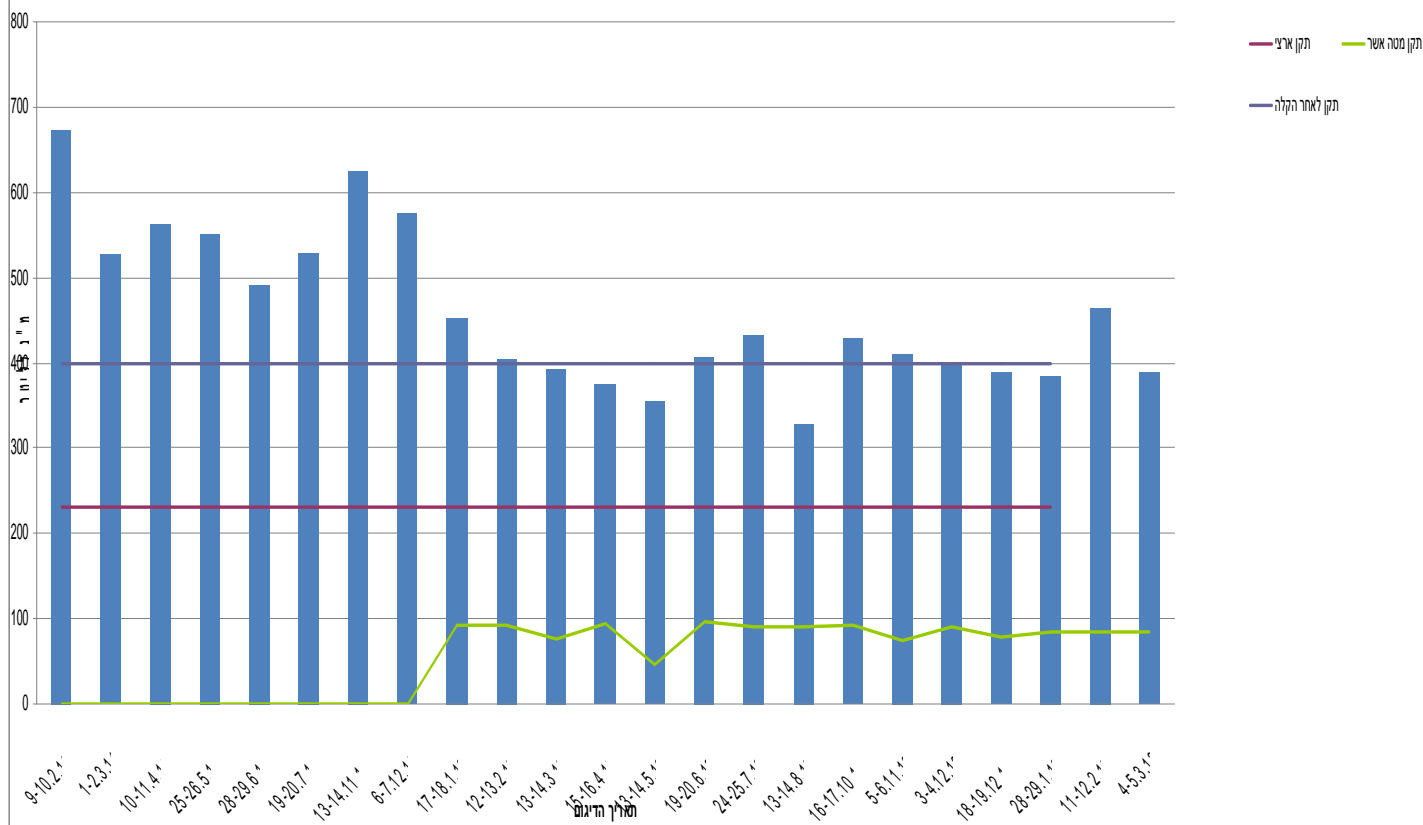
מפעל שטראוס בר לב - ערכי כלורידים 1.2011-3.2013



תקן מטה אשר - ריכוז הכלורידים במי הרשת במ"ג/ל + 100 מ"ג/ל

נהריה עכו כרמיאל מעלות תרשיחא מטה אשר מעלה יוסף משגב אבו סנאן גוליס ינוח-גת כפר יסיף
 מעיליא מזרעה כפר ורדים שלומי מגדל תפן

מפעל שטראוס בר לב - ערכי נתון 1.2011-3.2013



תקן מטה אשר - ריכוז הנתון במי הרשת במ"ג/ל + 80 מ"ג/ל

מפעל ת.א.ג מכשירים רפואיים (קיבוץ געתון)

	שפכי המפעל					תאור תאריך הדיגום	פרמטר
	14-15.11.12	17-18.10.12	12-13.8.12	8-9.5.12	5-6.3.12		
תקן מטה אשר	מורכב	מורכב	מורכב	מורכב	מורכב	יחידות	
מי רשת + 100	129	120	36	59	54	mg/L	כלורידים
1000	385	155	215	50	65	mg/L	TSS
2000	3840	1720	570	280	1150	mg O2/L	COD
100	53	30	37	15	31	mg/L	שמן כללי
20	< 10.00	< 10.00	< 10.00	< 10.00	< 10.00	mg/L	שמן מינרלי
1	< 0.010	< 0.100	< 0.100	< 0.100	< 0.100	mg/L	פלואוריד

נהריה עכו כרמיאל מעלות תרשיחא מטה אשר מעלה יוסף משגב אבו סנאן גוליס ינוח-גת כפר יסף מעיליא מזרעה כפר ורדים שלומי מגדל תפן



איגוד ערים לאיכות הסביבה גליל מערבי

0.05	< 0.025	< 0.025	< 0.025	<0.025	<0.025	mg/L	כסף
5	< 1.000	< 1.000	< 1.000	<1.00	6.07	mg/L	אלומיניום
0.1	< 0.025	< 0.025	< 0.025	<0.025	<0.025	mg/L	ארסן
0.75	< 0.200	< 0.200	0.39	0.36	<0.20	mg/L	בורון
אין תקן	0.19	< 0.100	< 0.100	<0.10	<0.10	mg/L	בריום
0.1	< 0.025	< 0.025	< 0.025	<0.025	<0.025	mg/L	בריליום
אין תקן	96.6	89.9	48.6	87.5	94.6	mg/L	סידן
0.01	< 0.025	< 0.025	< 0.025	<0.025	<0.025	mg/L	קדמיום
0.05	< 0.025	< 0.025	< 0.025	<0.025	<0.025	mg/L	קובלט
0.1	0.03	< 0.025	< 0.025	<0.025	<0.025	mg/L	כרום
0.2	0.08	0.06	0.04	0.04	0.03	mg/L	נחושת
אין תקן	1.14	0.34	0.76	0.43	0.3	mg/L	ברזל
0.05	< 0.025	< 0.025	< 0.025	<0.025	<0.025	mg/L	כספית
אין תקן	30.7	54	13.4	15	18.2	mg/L	אשלגן
0.3	< 0.025	< 0.025	< 0.025	<0.025	<0.025	mg/L	ליתיום
אין תקן	31.4	30.7	12.5	32.1	32.4	mg/L	מגנזיום
0.2	0.05	< 0.025	0.04	<0.025	<0.025	mg/L	מנגן
0.01	< 0.025	< 0.025	< 0.025	<0.025	<0.025	mg/L	מוליבדן
מי רשת +80	80.9	75.2	18.8	31.7	41	mg/L	נתרן
0.2	< 0.025	< 0.025	0.03	<0.025	<0.025	mg/L	ניקל
אין תקן	7.66	12.7	4.39	4.03	4.17	mg/L	זרחן
0.25	< 0.025	< 0.025	< 0.025	<0.025	<0.025	mg/L	עופרת
אין תקן	13.6	20.2	16	11.1	10.3	mg/L	גופרית
אין תקן	< 0.025	< 0.025	< 0.025	<0.025	<0.025	mg/L	אנטימון
0.02	< 0.025	< 0.025	< 0.025	<0.025	<0.025	mg/L	סלן
אין תקן	5.1	5.9	9.59	6.3	6.7	mg/L	סיליקה
אין תקן	< 0.025	< 0.025	< 0.025	<0.025	<0.025	mg/L	בדיל
אין תקן	0.21	0.2	0.11	0.2	0.22	mg/L	סטרוניום
אין תקן	< 0.025	< 0.025	< 0.025	<0.025	<0.025	mg/L	טיטניום
0.1	< 0.025	< 0.025	< 0.025	<0.025	<0.025	mg/L	וונדיום
2	0.63	0.33	0.25	0.3	0.28	mg/L	אבץ
	14.11.12	17.10.12	12.8.12	8.5.12	5.3.12		מי רשת
	43	27	25	30	24	mg/L	כלורידים
	21	15	16	17	13	mg/L	נתרן

נהריה עכו כרמיאל מעלות תרשיחא מטה אשר מעלה יוסף משגב אבו סנאן גוליס ינוח-גת כפר יסיף
מעיליא מזרעה כפר ורדים שלומי מגדל תפן



מפעל תעשיות ביולוגיות (קיבוץ בית העמק)

תקן מטה אשר	שפכי המפעל	שפכי המפעל	תאור	פרמטר
	18-19.12.12	12-13.8.12	תאריך הדיגום	
	דיגום מורכב	דיגום מורכב	יחידות	
6-8	7.88	8.14		PH
מי רשת+100	59	55	mg/L	כלורידים
2000	50	145	mg O2/L	COD
1000	20	105	mg/L	TSS
מי רשת+80	46	64	mg/L	נתון
	18.12.12	13.8.12		מי רשת
	54	43	mg/L	כלורידים
	27	24	mg/L	נתון

מפעל תרבות ראש הניקרה (קיבוץ ראש הניקרה)

תקן מטה אשר	שפכי המפעל	תאור	פרמטר
	3-4.6.12	תאריך הדיגום	
	מורכב	יחידות	
מי רשת + 100	221	mg/L	כלורידים
1000	110	mg/L	TSS
2000	1.545	mg O2/L	COD
אין תקן	710	mg/L	BOD
0.75	0.16	mg/L	בורון
מי רשת + 80	220	mg/L	נתון
	3.6.12		מי רשת
	70	mg/L	כלורידים
	35	mg/L	נתון

נהריה עכו כרמיאל מעלות תרשיחא מטה אשר מעלה יוסף משגב אבו סנאן גוליס ינוח-גת כפר יסף מעיליא מזרעה כפר ורדים שלומי מגדל תפן



מפעל קרן זיווד (א.ת בר-לב)

תקן מטה אשר	שפכי המפעל	שפכי המפעל	שפכי המפעל	תאור	פרמטר
	12-13.11.12	19-20.06.12	24-25.1.12	הדיגום תאריך	
	דיגום מורכב	דיגום מורכב	דיגום מורכב	יחידות	
6-8	8.42				PH
1000	205				TSS
500	41				סולפאט
0.1	< 0.1				סולפידי
40	3.1				דטרונט אניוני
אין תקן	ראה פרשנות				DOX
מי רשת+100	97	153	181	mg/L	כלורידים
2000	275	115	< 10	mg O2/L	COD
20	< 10.00				שמן מינרלי
100		< 10.00	< 10.00	mg/L	שמן כללי
0.05	< 0.025		<0.025	mg/L	כסף
5	< 1.000	1.19	<1.00	mg/L	אלומיניום
0.1	< 0.025	< 0.025	<0.025	mg/L	ארסן
0.75	< 0.200	< 0.200	<0.20	mg/L	בורון
אין תקן	0.22	< 0.100	<0.10	mg/L	בריום
0.1	< 0.025	< 0.025	<0.025	mg/L	בריליום
אין תקן	103	73	95.8	mg/L	סידן
0.01	< 0.025	< 0.025	<0.025	mg/L	קדמיום
0.05	< 0.025	< 0.025	<0.025	mg/L	קובלט
0.1	< 0.025	< 0.025	<0.025	mg/L	כרום
0.2	0.12	0.04	<0.025	mg/L	נחושת
אין תקן	4.9	0.92	0.3	mg/L	ברזל
0.005	< 0.025	< 0.025	<0.025	mg/L	כספית
אין תקן	103	21.4	6.13	mg/L	אשלגן
0.3	0.32	< 0.025	<0.025	mg/L	ליתיום
אין תקן	36.2	32.5	40.7	mg/L	מגנזיום
0.2	0.65	< 0.025	<0.025	mg/L	מנגן
0.01	0.04	< 0.025	<0.025	mg/L	מוליבדן
מ' רשת+80	77.1	71.1	97.6	mg/L	נתרן
0.2	0.03	< 0.025	<0.025	mg/L	ניקל
אין תקן	2.75	4.11	<2.00	mg/L	זרחן
0.25	< 0.025	< 0.025	<0.025	mg/L	עופרת
אין תקן	14.9	13.4	13.1	mg/L	גופרית
אין תקן	< 0.025	< 0.025	<0.025	mg/L	אנטימון

נהריה עכו כרמיאל מעלות תרשיחא מטה אשר מעלה יוסף משגב אבו סנאן גוליס ינוח-ג'ת כפר יסיף מעיליא מזרעה כפר ורדים שלומי מגדל תפן



איגוד ערים לאיכות הסביבה גליל מערבי

0.02	< 0.025	< 0.025	<0.025	mg/L	סלניום
אין תקן	3.03	6.46	5.61	mg/L	סיליקה
אין תקן	< 0.025	< 0.025	<0.025	mg/L	בדיל
אין תקן	0.26	0.27	0.4	mg/L	סטרוניום
אין תקן	0.06	0.03	<0.025	mg/L	טיטניום
0.1	< 0.025	< 0.025	<0.025	mg/L	ונדיום
2	0.32	0.21	0.03	mg/L	אבץ
			25.1.12		מי רשת
			181	mg/L	כלורידים
			94	mg/L	נתרן

מפעל אבן קיסר (א.ת.בר-לב)

תקן מטה אשר	שפכי המפעל	שפכי המפעל	שפכי המפעל	שפכי המפעל	שפכי המפעל	שפכי המפעל	תאור	פרמטר
	1-2.08.12	15- 16.07.12	4.7.12	29.6.12	15.5.12	11- 12.3.12	תאריך הדיגום	
6-8.	מורכב	מורכב	מורכב	מורכב	מורכב	מורכב	יחידות	PH
7.76						8.49		
מי רשת +100	1251	224	476	307	264	739	mg/L	כלורידים
500					93		mg/L	סולפאט
3						1.32	mg/L	פנול- מרכיבים
אין תקן						20	mg/L	טנין
אין תקן						860	mg/L	כלל אלקליניות
אין תקן						238	mg/L	TOC
1000	37					80	mg/L	TSS
2000	1,487	275				975	mg O2/L	COD
1000						375	mg/L	BOD
20	< 10.00						mg/L	שמן מינרלי
0.05	< 0.025					<0.025	mg/L	כסף
5	< 1.000					<1.00	mg/L	אלומיניום
0.1	< 0.025					<0.025	mg/L	ארסן
0.75	1.23					0.57	mg/L	בורון
אין תקן	0.1					<0.10	mg/L	בריום
0.1	< 0.025					<0.025	mg/L	בריליום

נהריה עכו כרמיאל מעלות תרשיחא מטה אשר מעלה יוסף משגב אבו סנאן גוליס ינוח-ג'ת כפר יסיף
מעיליא מזרעה כפר ורדים שלומי מגדל תפן



איגוד ערים לאיכות הסביבה גליל מערבי

5	<1.00	<1.00	<1.00	1.5	<1.00	<1.00	mg/L	אלומיניום
0.1	<0.025	<0.025	<0.025	<0.025	<0.025	<0.025	mg/L	ארסן
0.75	0.37	0.33	0.59	0.5	<0.20	1.7	mg/L	בורון
אין תקן	<0.10	<0.10	0.11	<0.10	<0.10	0.34	mg/L	בריום
0.1	<0.025	<0.025	<0.025	<0.025	<0.025	<0.025	mg/L	בריליום
אין תקן	76	73.2	84.7	82.8	110	152	mg/L	סידן
0.01	<0.025	<0.025	<0.025	<0.025	<0.025	<0.025	mg/L	קדמיום
0.05	<0.025	<0.025	<0.025	<0.025	<0.025	<0.025	mg/L	קובלט
0.1	<0.025	<0.025	0.03	0.09	<0.025	0.03	mg/L	כרום
0.2	0.07	0.07	0.13	0.11	<0.025	<0.025	mg/L	נחושת
אין תקן	1.14	0.95	2.01	3.34	0.69	2.15	mg/L	ברזל
0.005	<0.025	<0.025	<0.025	<0.025	<0.025	<0.025	mg/L	כספית
אין תקן	17.4	37.2	36.6	32.3	13.1	166	mg/L	אשלגן
0.3	<0.025	<0.025	<0.025	0.03	<0.025	0.03	mg/L	ליתיום
אין תקן	37.5	32.4	31.7	35.1	54	74.5	mg/L	מגנזיום
0.2	<0.025	0.04	0.06	0.09	<0.025	0.11	mg/L	מנגן
0.01	<0.025	<0.025	<0.025	<0.025	<0.025	<0.025	mg/L	מוליבדן
מי רשת + 80	125	179	121	205	85.7	539	mg/L	נתרן
0.2	<0.025	<0.025	<0.025	0.05	<0.025	0.1	mg/L	ניקל
אין תקן	3.6	9.11	10.2	8.21	5.35	<2.00	mg/L	זרחן
0.25	<0.025	<0.025	<0.025	<0.025	<0.025	<0.025	mg/L	עופרת
אין תקן	33.2	37.6	33.8	21	14.4	121	mg/L	גופרית
אין תקן	<0.025	<0.025	<0.025	<0.025	<0.025	<0.025	mg/L	אנטימון
0.02	<0.025	<0.025	<0.025	<0.025	<0.025	<0.025	mg/L	סלן
אין תקן	7.81	6.48	8.09	3.07	7.31	8.62	mg/L	סיליקה

נהריה עכו כרמיאל מעלות תרשיחא מטה אשר מעלה יוסף משגב אבו סנאן גוליס ינוח-ג'ת כפר יסיף
מעיליא מזרעה כפר ורדים שלומי מגדל תפן



איגוד ערים לאיכות הסביבה גליל מערבי

בדיל	mg/L	<0.025	<0.025	<0.025	<0.025	<0.025	<0.025	אין תקן
סטרונציום	mg/L	0.62	0.58	0.36	0.25	0.38	0.98	אין תקן
טיטניום	mg/L	<0.025	<0.025	0.04	<0.025	<0.025	0.05	אין תקן
וונדיום	mg/L	<0.025	<0.025	<0.025	<0.025	<0.025	0.03	0.1
אבץ	mg/L	0.23	0.25	0.63	0.49	0.3	0.11	2
מי רשת								
כלורידים	mg/L	152	230	163	97	86	84	
נתרן	mg/L	84	114	83	42	44	42	

תקן מטה אשר	שפכים	שפכים	שפכים	שפכים	שפכים	שפכים	תאור	בדיקה
	2-3.12.12	4-5.11.12	10-11.10.12	3-4.9.12	1-2.07.12	5-6.6.12	תאריך הדיגום	
	מורכב	מורכב	מורכב	מורכב	מורכב	מורכב	יחידות	
1000	95	65	175	90	152		mg/L	TSS
מי רשת + 100	82	275	222	198	145	185	mg/L	כלורידים
100	36	14	46	< 10.00	30.0	90	mg/L	שמן כללי
20	< 10.00	< 10.00	< 10.00	< 10.00	19.00		mg/L	שמן מינרלי
2000	360	200	485	205	< 10.00	610	mg O2/L	COD
0.05	< 0.025	< 0.025	< 0.025	< 0.025	< 0.025		mg/L	כסף
5	< 1.000	< 1.000	< 1.000	< 1.000	< 1.000	<1.00	mg/L	אלומיניום
0.1	< 0.025	< 0.025	< 0.025	< 0.025	< 0.025	<0.025	mg/L	ארסן
0.75	0.330	< 0.200	0.790	0.240	0.260	0.54	mg/L	בורון
אין תקן	< 0.100	< 0.100	< 0.100	0.130	< 0.100	< 0.100	mg/L	בריום
0.1	< 0.025	< 0.025	< 0.025	< 0.025	< 0.025	< 0.025	mg/L	בריליום
אין תקן	84.9	81.1	74.100	124.000	102.000	88.8	mg/L	סידן
0.01	< 0.025	< 0.025	< 0.025	< 0.025	< 0.025	< 0.025	mg/L	קדמיום
0.05	< 0.025	< 0.025	< 0.025	< 0.025	< 0.025	< 0.025	mg/L	קובלט
0.1	< 0.025	< 0.025	< 0.025	< 0.025	< 0.025	< 0.025	mg/L	כרום

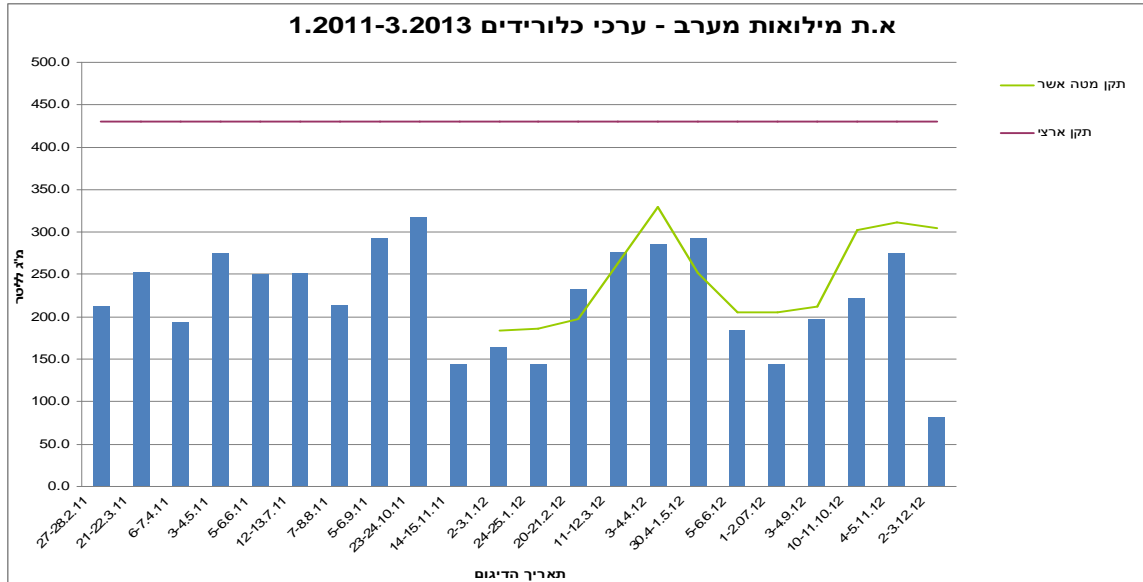
נהריה עכו כרמיאל מעלות תרשיחא מטה אשר מעלה יוסף משגב אבו סנאן גוליס ינוח-ג'ת כפר יסיף
מעיליא מזרעה כפר ורדים שלומי מגדל תפן



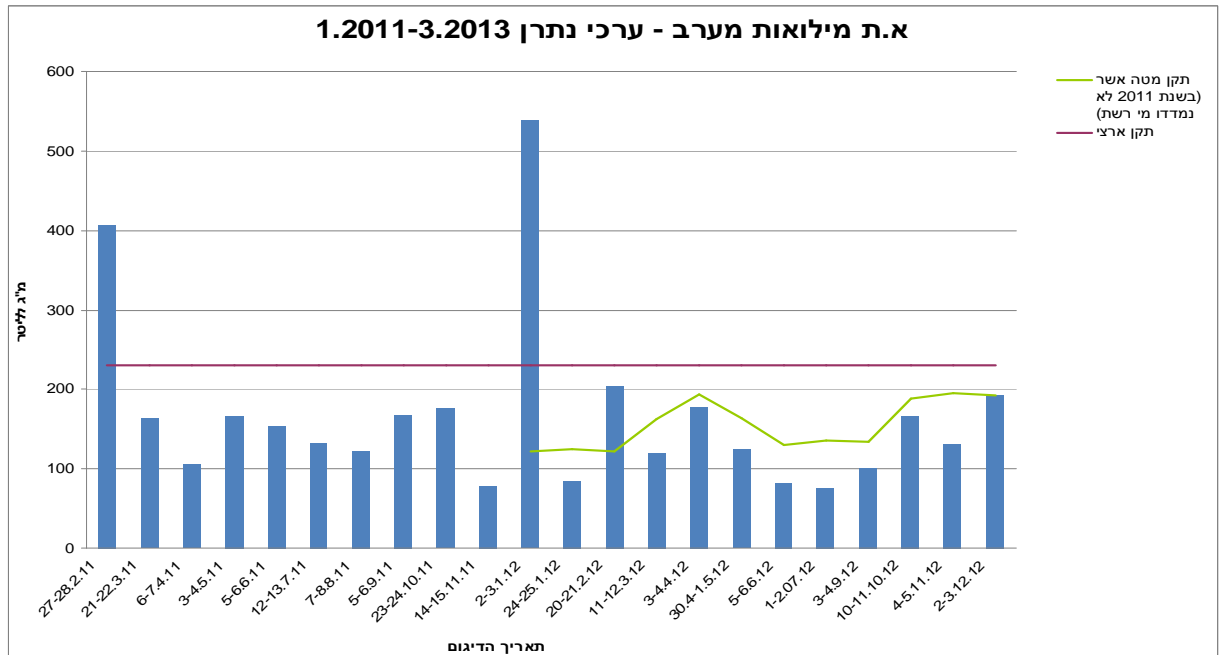
איגוד ערים לאיכות הסביבה גליל מערבי

0.2	0.09	0.05	0.110	0.100	0.040	0.21	mg/L	נחושת
אין תקן	1.04	1.12	0.860	0.800	0.580	1.97	mg/L	ברזל
0.005	< 0.025	< 0.025	< 0.025	< 0.025	< 0.025	< 0.025	mg/L	כספית
אין תקן	28.4	20	43.300	18.600	8.490	16.5	mg/L	אשלגן
0.3	< 0.025	< 0.025	< 0.025	< 0.025	< 0.025	< 0.025	mg/L	ליתיום
אין תקן	43.5	37.5	31.600	53.600	42.200	35.7	mg/L	מגנזיום
0.2	0.06	0.04	0.050	< 0.025	< 0.025	0.05	mg/L	מנגן
0.01	< 0.025	< 0.025	< 0.025	< 0.025	< 0.025	< 0.025	mg/L	מוליבדן
מי רשת + 80	194	131	166.000	101.000	75.200	83.2	mg/L	נתרן
0.2	< 0.025	< 0.025	< 0.025	< 0.025	< 0.025	0.03	mg/L	ניקל
אין תקן	6.84	5.27	14.100	4.730	2.340	5.51	mg/L	זרחן
0.25	< 0.025	< 0.025	< 0.025	< 0.025	< 0.025	< 0.025	mg/L	עופרת
אין תקן	31.3	23.1	27.700	24.700	17.400	20.7	mg/L	גופרית
אין תקן	< 0.025	< 0.025	< 0.025	< 0.025	< 0.025	< 0.025	mg/L	אנטימון
0.02	< 0.025	< 0.025	< 0.025	< 0.025	< 0.025	< 0.025	mg/L	סלן
אין תקן	4.74	6.06	4.710	4.040	4.970	8.09	mg/L	סיליקה
אין תקן	< 0.025	< 0.025	< 0.025	< 0.025	< 0.025	< 0.025	mg/L	בדיל
אין תקן	0.66	0.67	0.360	0.470	0.380	0.33	mg/L	סטרונציום
אין תקן	< 0.025	< 0.025	< 0.025	< 0.025	< 0.025	< 0.025	mg/L	טיטניום
0.1	< 0.025	< 0.025	< 0.025	< 0.025	< 0.025	< 0.025	mg/L	וונדיום
2	0.2	0.24	0.350	0.270	0.150	0.56	mg/L	אבץ
								מי רשת
	205	211	203	112	105	105	mg/L	כלורידים
	112	115	108	54	55	49.9	mg/L	נתרן

נהריה עכו כרמיאל מעלות תרשיחא מטה אשר מעלה יוסף משגב אבו סנאן גוליס ינוח-ג'ת כפר יסיף
מעיליא מזרעה כפר ורדים שלומי מגדל תפן



תקן מטה אשר- ריכוז הכלורידים במי הרשת במ"ג/ל + 100 מ"ג/ל



תקן מטה אשר- ריכוז הנתרן במי הרשת במ"ג/ל + 80 מ"ג/ל

נהריה עכו כרמיאל מעלות תרשיחא מטה אשר מעלה יוסף משגב אבו סנאן גוליס ינוח-גת כפר יסיף מעיליא מזרעה כפר ורדים שלומי מגדל תפן

נספח מס' 2 - תוכנית טיפול בשפכי מחלבת שטראוס באיזור תעשייה בר-לב

לכבוד: גב' אתי נתן, הממונה על שפכים תעשייתיים, המשרד להגנת הסביבה.

מאת: רונית שחר. מנהלת איכות הסביבה שטראוס ישראל

ג.נ.

הנדון: בקשה להקלה ברמת הנתרן בשפכי מחלבת שטראוס באיזור תעשייה בר-לב.

שלום רב.

למחלבת שטראוס ספיקת שפכים יומית של כ 1000 מ"ק. שפכי המפעל הוזרמו בעבר למט"ש כרמיאל, ומזה כשנה מוזרמים, עם שפכי איזור תעשייה בר-לב, למט"ש עכו.

בשנה וחצי האחרונות פועל במחלבת שטראוס באיזור תעשייה בר-לב, מתקן אנארוכי חדש לטיפול בשפכי המחלבה. המתקן מפרק את החומר האורגני לרמה הנמוכה מהתקנים הנדרשים (שומנים- קטן מ 10, COD - סביב 300 מג"ל).

המתקן החדש נבנה בעלות של כ 12 מליון ש"ח, ולצד שיפור משמעותי באיכות השפכים, מאפשר שימוש בביוגז הנוצר בו, והפחתה של כ 20% בגפ"מ הנדרש להסקת הדוודים במחלבה.

המיקוד בהרצת מתקן השפכים החדש, וכן חילופי מנהלים במחלבה, האטו את קצב ההתקדמות בגיבוש פתרונות להפחתת הנתרן. בתחילת שנת 2010 ניתנה למפעל הקלה לעמידה בריכוז הנתרן בשפכים. ההקלה מתירה למפעל לעמוד בריכוז נתרן של 450 מג"ל, מינואר 2011 עד דצמבר 2011. לצערנו ריכוז הנתרן בשפכים עדיין אינו עומד בערכי ההקלה שניתנו למפעל. ריכוז הנתרן עומד על ממוצע של 550 מג"ל, (ראה נספח 1: ריכוז תוצאות בדיקות נתרן).

עם סיום הקמת מתקן השפכים החדש והרצתו, ולאחר חילופי מנהלים במחלבה ותקופת התארגנות, התחדשה ביתר שאת ההתמודדות עם הפחתת רמת הנתרן בשפכי המחלבה.

בשנת 2011, מונה טכנולוג היצור הראשי בחטיבת התפעול להוביל את פרויקט ההפחתה, והוקצה לפרוייקטים תקציב של 1 מליון ש"ח.

לאחר הקמת מערכת מדידה, איסוף נתונים וניתוחם, התגבשו 4 תתי פרויקטים שביצועם החל, ויושלמו עד דצמבר 2011.



להלן הפרויקטים המתוכננים:

פרוייקט 1: במערך ה CIP לקבלת חלב, מערך שהינו פחות רגיש לאיכות הניקיון היות והמוצרים כולם מפוסטרים פסטור שני, תוכננה החלפת חומר הניקוי "סודה קאוסטית" לחומר "פרפורם K" שהינו מבוסס אשלגן ותוספי ניקוי שונים.

הפרוייקט מתוכנן להוביל להפחתה של כ 7% בצריכת הסודה, ואנו מעריכים כי עם יישומו יעמוד ריכוז הנתרן בשפכים על 530 מג"ל.

סטאטוס הפרוייקט: הפרוייקט נבחן מול ספק הציוד, אשר התנגד ליישום החומר "פרפורם K" עקב סיכון להיווצרות קורוזיה במפרדות החלב. ספק הציוד יסיר את אחריותו לציוד במידה ויבוצע שימוש בחומר המתוכנן, ולכן **שונה הפרוייקט**. כעת, התכנית הינה להשתמש באופן נסיוני באשלגן הידרוקסיד כחומר הניקוי.

כיום מבצעות פניות לספקים לקבלת הצעות מחיר עבור החומר. החלפת החומר תבצע בנובמבר 2011.

פרוייקט 2: איסוף פמפומים מברזית פודינג. הפרוייקט מהווה בעיקר פילוט לאופן איסוף הסודה מפמפוי הברזים ואופן השימוש החוזר. פרויקט זה צפוי להפחית את צריכת הסודה בכ 7% ואנו מעריכים כי עם יישומו יהיה ריכוז הסודה בשפכי המחלבה 510 מג"ל.

סטאטוס הפרוייקט: הושלם התכנון, הוזמן ציוד. התקנה והפעלה מתוכננים למחצית נובמבר 2011.

פרוייקט 3: מניעת זליגת סודה קאוסטית לשפכים ע"י החזרת הסודה למיכל סודה פנוי. כיום, סודה קאוסטית משומשת, חוזרת לאחר השימוש למיכל המקורי ממנו הוזרמה. קיימים מקרים בהם מיכל זה מלא, ואז מתרחשת גלישה של סודה מהמיכל. יבוצעו שינויי צנרת ותוכנה, כך שאם המיכל המקורי מלא, תוזרם הסודה המשומשת למיכל סודה אחר שאינו המיכל המקורי ממנו הוזרמה.

פרוייקט זה צפוי להפחית את צריכת הסודה ב 4%, ואנו מעריכים כי עם יישומו יהיה ריכוז הסודה בשפכי המחלבה 500 מג"ל.

סטאטוס הפרוייקט: הושלם תכנון. ביצוע מתוכנן למחצית נובמבר

פרוייקט 4: מיחזור סודה קאוסטית ממעקרי הפודינג. מיחזור זה יוביל להפחתה של כ 15% בצריכת הסודה במחלבה וצפוי להפחית את ריכוז הנתרן בשפכים לריכוז 450 מג"ל.

סטאטוס הפרוייקט: הושלם התכנון, נשלחו הזמנות לציוד. התקנות מתוכננות לתחילת דצמבר 2011. הפעלה מתוכננת לתחילת דצמבר 2011.

לקראת שנת 2012 הוקצה להפחתת הנתרן תקציב של 2 מיליון ₪. במהלך השנה תבצע למידה יסודית של משמעויות סינון וריכוז סודה קאוסטית ואיכות פעילותה, תבצע למידה יסודית, כולל ניתוחים סטטיסטיים לצורך תיעודף ובנית תכנית עבודה לאיסוף פמפומים, וכן יחל יישום תכנית העבודה לאיסוף פמפומים.



עיקר שנת 2012 תיוחד ללמידה מיקצועית מעמיקה אשר תשמש בסיס לקבלת החלטות לפרוייקט העיקרי שיבוצע בשנת 2013, ויוביל את המחלבה לעמוד בריכוז הנתרן הנדרש, קרי, 230 מג"ל.

להלן ריכוז התהליכים והפרוייקטים שתוארו במסמך זה:

תהליך/פרוייקט	מועד התחלה	מועד סיום	ריכוז נתרן צפוי	צפי למועד הפחתה מריכוז זה
ניקיון באמצעות פוטש במערך חלב גולמי	יולי 2011	נובמבר 2011	530 מג"ל	
איסוף פמפומי ברזית פודינג	יולי 2011	נובמבר 2011	510 מג"ל	
החזרת סודה למיכל סודה פנוי, במידה ומיכל המקור מלא	יולי 2011	נובמבר 2011	500 מג"ל	דצמבר 2011
מיחזור סודה קאוסטית ממעקרי פודינג	יולי 2011	דצמבר 2011	450 מג"ל	אוגוסט 2012
למידה מפילוט איסוף פמפומים בפודינג, ויישום על מערכי יצור נוספים	דצמבר 2011	אוגוסט 2012	400 מג"ל	יוני 2014
יישום הפרוייקט המרכזי, שיגובש במהלך 2012 (תכנון + הקמה + הרצה)	ינואר 2012	יוני 2014	230 מג"ל	

לפיכך, ובהתאם לחוק רישוי עסקים (ריכוזי מלחים בשפכים תעשייתיים), התשס"ג – 2003, אבקש לאשר למפעל הקלה בריכוז הנתרן בשפכים, בהתאם ללוחות הזמנים של תכנית העבודה:

עד יוני 2012 : ריכוז של 450 מג"ל

מיוני 2012 עד אוגוסט 2013 : ריכוז של 400 מג"ל.

החל מיוני 2014 : ריכוז של 230 מג"ל.

בכבוד רב

רונית שחר

מנהלת איכות הסביבה שטראוס ישראל

רחוב דרור, כרמיאל 2198901
טל. 04-9888633
פקס. 04-9888634
igud@ecowest.co.il
www.ecowest.co.il



איגוד ערים לאיכות הסביבה
גליל מערבי

נספח מס' 3- בקשה להקלה ברמת הנתרן בשפכי מחלבת שטראוס באיזור תעשייה בר-לב

נהריה עכו כרמיאל מעלות תרשיחא מטה אשר מעלה יוסף משגב אבו סנאן גוליס ינוח-ג'ת כפר יסיף
מעיליא מזרעה כפר ורדים שלומי מגדל תפן